

**REQUISITI DEI MATERIALI**

**CALCESTRUZZO ARMATO:**

- Magrone di fondazione Rck 15 N/mm<sup>2</sup> (150 Kg/cm<sup>2</sup>) (C12/15)

**Fondazioni muri di sostegno** **Rck 30 N/mm<sup>2</sup> (C25/30) - Cl.esposizione XC2**

Diametro massimo aggregati 32 mm

**Paramento muri di sostegno** **Rck 30 N/mm<sup>2</sup> (C25/30) - Cl.esposizione XC2**

Diametro massimo aggregati 32 mm

**ACCIAIO PER C.A.:**

- Barre ad aderenza migliorata B450 C f<sub>yk</sub>=450 N/mm<sup>2</sup>
- Rete elettrosaldata HD (High Ductility) B450 C f<sub>yk</sub>=450 N/mm<sup>2</sup>

**ACCIAIO DA CARPENTERIA:**

- Tipo d'acciaio S275
- Tensione di snervamento f<sub>yk</sub>=275 N/mm<sup>2</sup>
- Tensione di rottura f<sub>tk</sub>=430 N/mm<sup>2</sup>

**BULLONI:**

- Classe bulloni 8.8

**SALDATURA:**

- Classe saldatura Prima
- Tipo elettrodo E44 di qualita' 3 secondo UNI 5132

**PRESCRIZIONI ELEMENTI IN C.A.**

- Ricoprimento Cls (salvo prescrizioni per elementi REI) 2 cm per strutture interne  
3 cm per fondazioni  
Diametro minimo Ø8  
Piegature uncino a 135°  
Prolungando la staffa di 10Ø  
maggiore di 70Ø
- Staffe 2 maglie (minimo 40 cm)  
Barre singole > 1.5Ø
- Sovrapposizione > 4 Ø per diametri fino a 16 mm  
> 7 Ø per diametri oltre 16 mm
- Sovrapposizione rete elettrosaldata
- Interfero
- Barre accoppiate < 3Ø
- Diametro mandrino di piegatura barre

**REGOLE DI ESECUZIONE**

- Verificare tutte le misure in opera prima di eseguire i lavori
- Non eseguire alcun getto senza il benestare della D.L.
- Divieto di agglungere acqua all'impasto prima del getto
- Disporre opportuna vibrazione dei getti

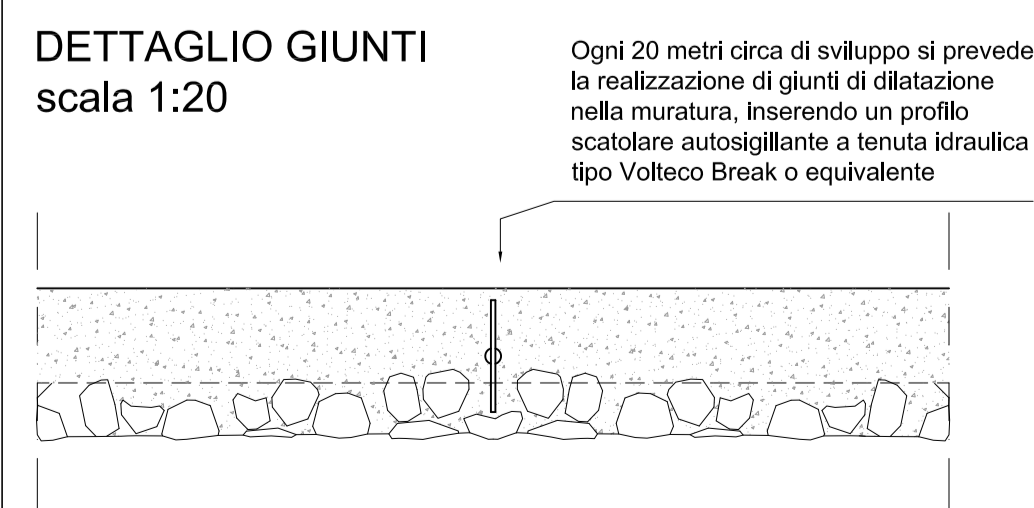
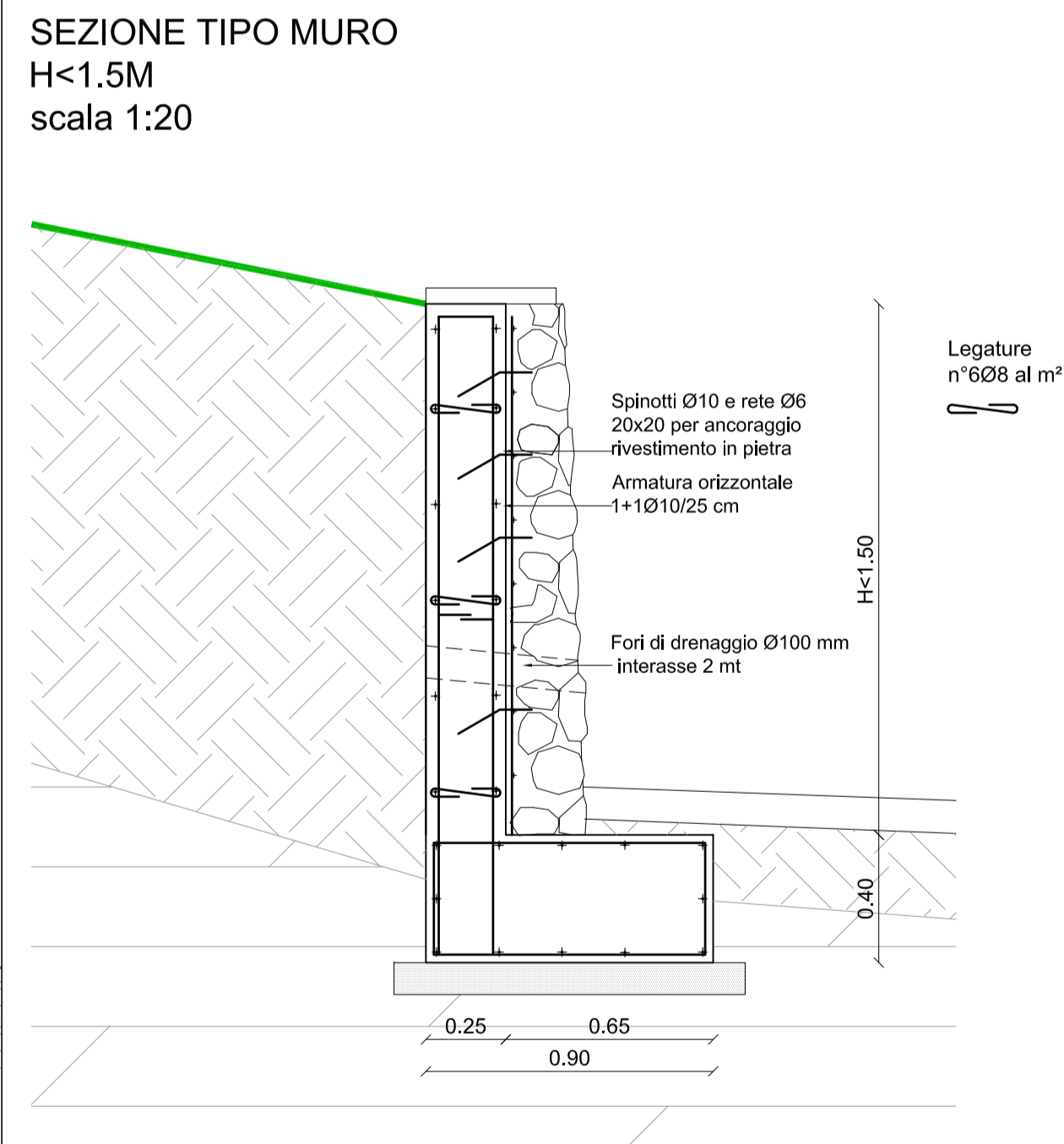
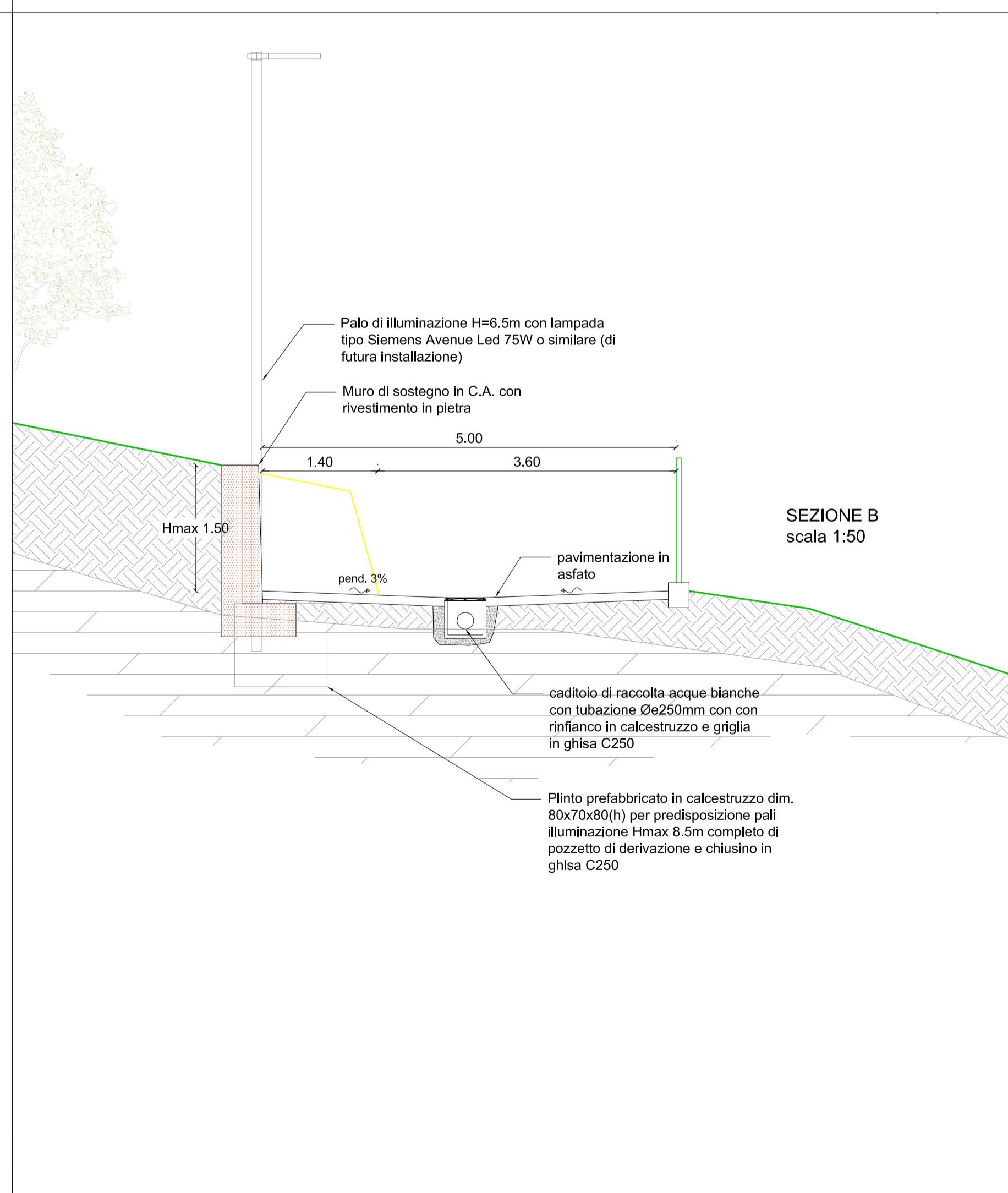
**CONTROLLI DI ACCETTAZIONE DEI MATERIALI (ai sensi del D.M. 14/01/2008)**

**CALCESTRUZZO (D.M. 14/01/2008 §11.2.5)**

- Controlli di tipo A: eseguire 3 prelievi (2 cubetti per prelievo) per quantitativi di miscela omogenea <300m<sup>3</sup>, comunque un prelievo per giorno di getto.
- Controlli di tipo B per quantitativi di miscela >1500m<sup>3</sup>: eseguire almeno un controllo ogni 1500m<sup>3</sup> di CSL con minimo di 15 prelievi, comunque un prelievo per giorno di getto.

**ACCIAIO PER CALCESTRUZZO (D.M. 14/01/2008 §11.3.1)**

- Campionamento effettuato su 3 diversi diametri per lotto di spedizione con 3 spezzoni per diametro L>150 cm marchiati e provenienti dallo stesso stabilimento



**Comune di Toscolano Maderno**  
Provincia di Brescia

**PROGETTO ESECUTIVO**

Opere di urbanizzazione  
relative all'Ambito di Trasformazione n°10 Area n°24

PLANIMETRIA, SEZIONI E DETTAGLI COSTRUTTIVI  
STRUTTURE MURO DI SOSTEGNO

Tavola: **S01**  
Data: novembre 2017  
Rev: 0

**Timbri**

**Redattori**

**Studio di Ingegneria**  
Dott. Ing. Gabriele Samuelli

Via Mons. Tavernini n°19 25084, Gargnano (BS)  
Tel/Fax 0365 791307 - Cell. 339 2149531  
Pec: gabriele.samuelli@ingpec.eu  
Ordine Ingegneri della Provincia di Brescia n°A3521