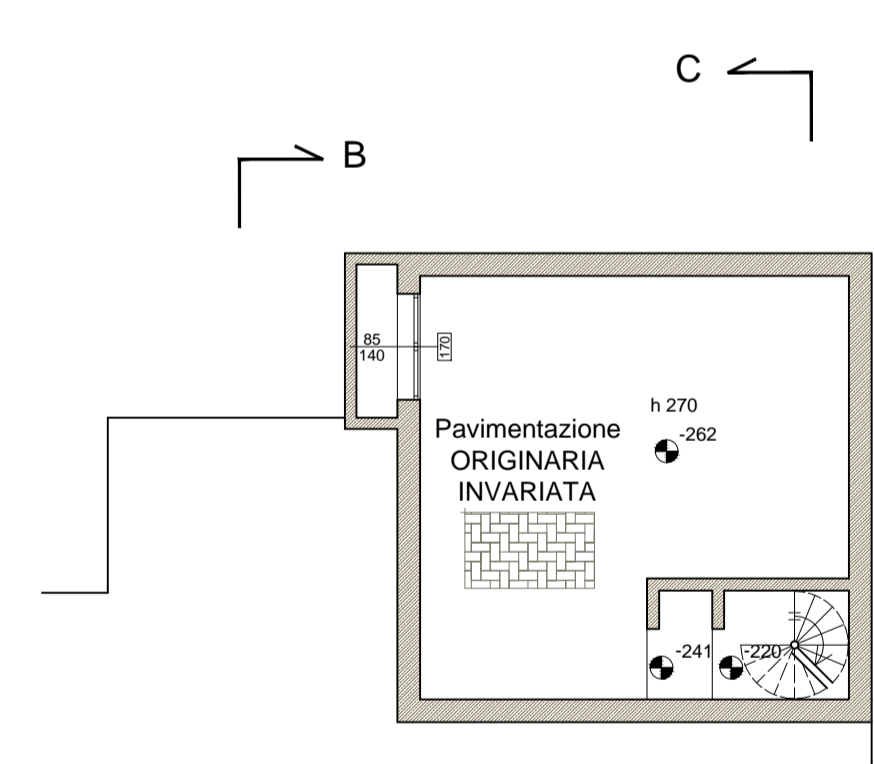
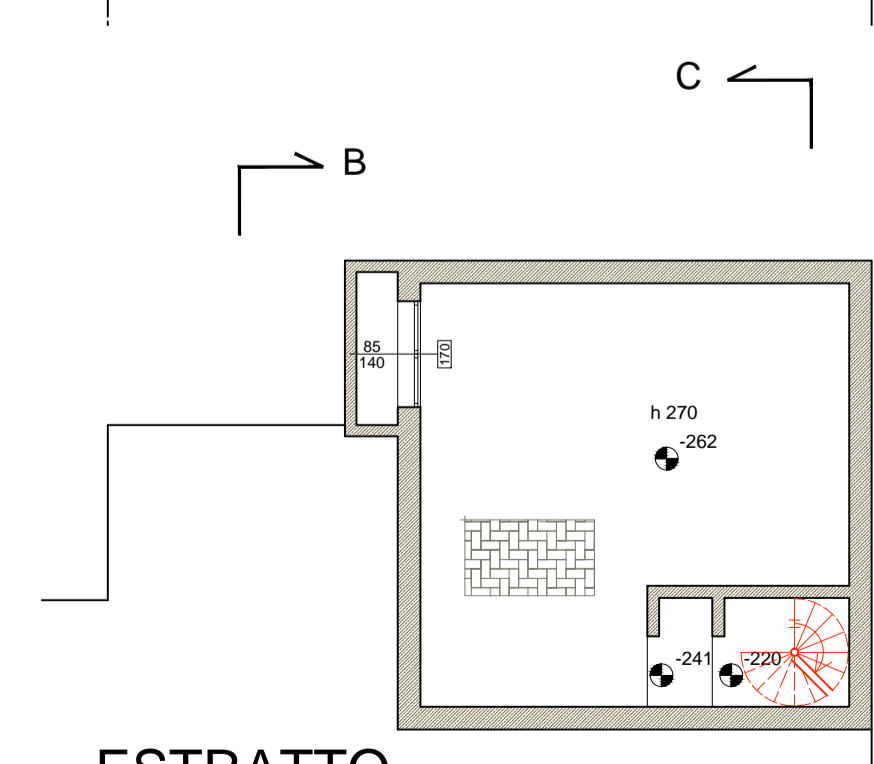


PIANTA PIANO TERRA
Sovrapposizione demolizioni costruzioni
Scala 1:100



ESTRATTO PROGETTO PIANTE PIANO INT
Scala 1:100



ESTRATTO PIANTE PIANO INT
Sovrapposizione dem cos
Scala 1:100

- LEGENDA**
Sovrapposizione demolizioni costruzioni
- Demolizioni
 - Costruzioni
 - Sostituzioni
 - Nuova pavimentazione (Posata sulla preesistente)
 - Nuova pavimentazione (Rimozione dell'esistente)
 - Realizzazione nuovo solaio controterra su massetto preesistente e nuova pavimentazione

 Nicola Bolani Via Corticella n. 76 - Murterlo (BS) 25080 Tel. 030499450 - cel. 3343000302 iscritto GAPPIC di Brescia n. 3254 c.f. 0111101805248370 - p.iva 03785900962 info@nicolabolani.it - nicolabolani@nicolabolani.it	Titolo e Firma	Il committente	L'impresa
	COMMITTENTE: Comune di Toscolano Maderno LOCALITÀ: Toscolano Maderno (BS), Largo Matteotti, n. 7 OGGETTO: PROGETTO DEFINITIVO-ESECUTIVO: Sistemazione ed adeguamento funzionale dei locali al piano terra della ex sede municipale da adibire a Biblioteca comunale DESCRIZIONE: Progetto - Sovrapposizione demolizioni costruzioni PIANO TERRA e INTERRATO	SCALA: Varie DATA: 15/12/2016 N° TAV.: 3 A.C.C. n°	