



Scavo n. 1



Scavo n. 2



Scavo n. 3



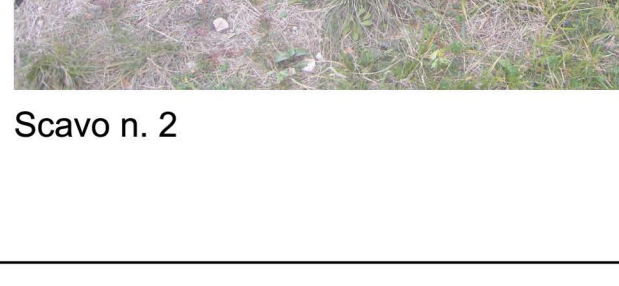
Scavo n. 4



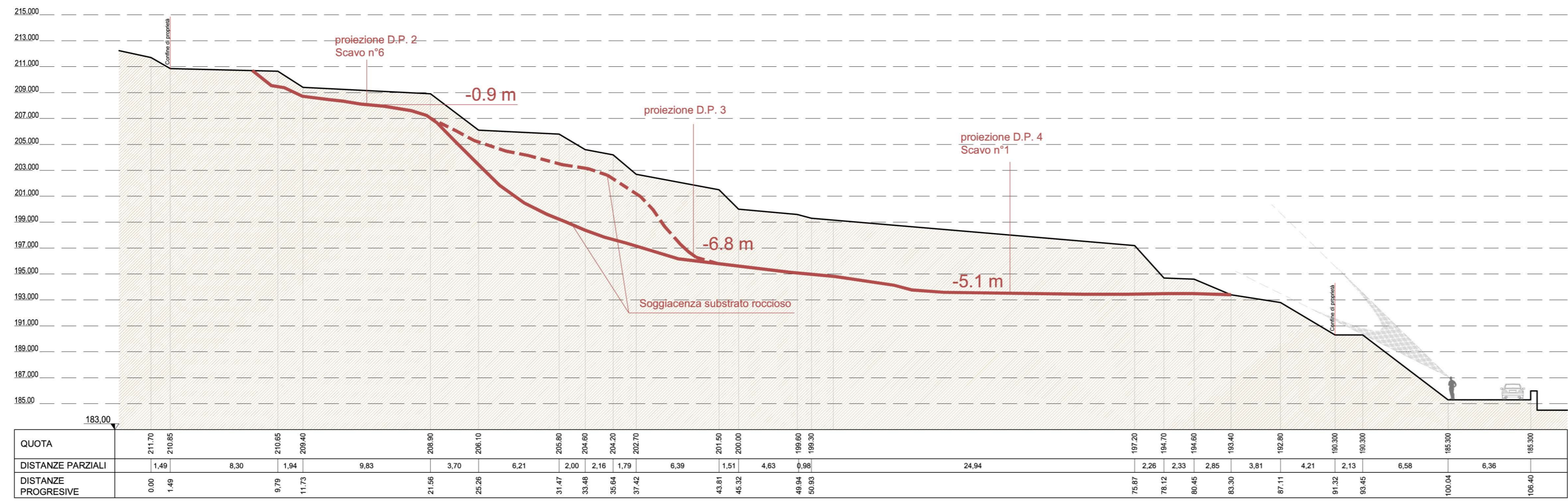
Scavo n. 5



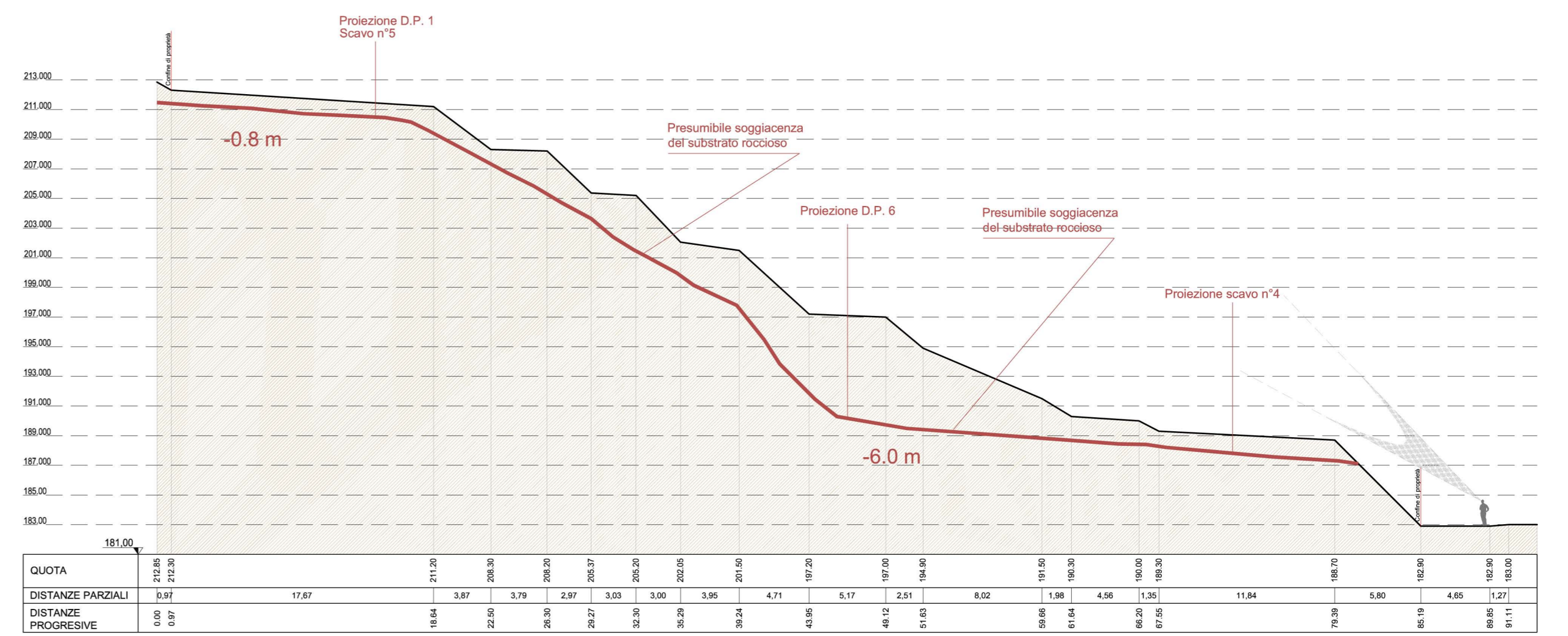
Scavo n. 6



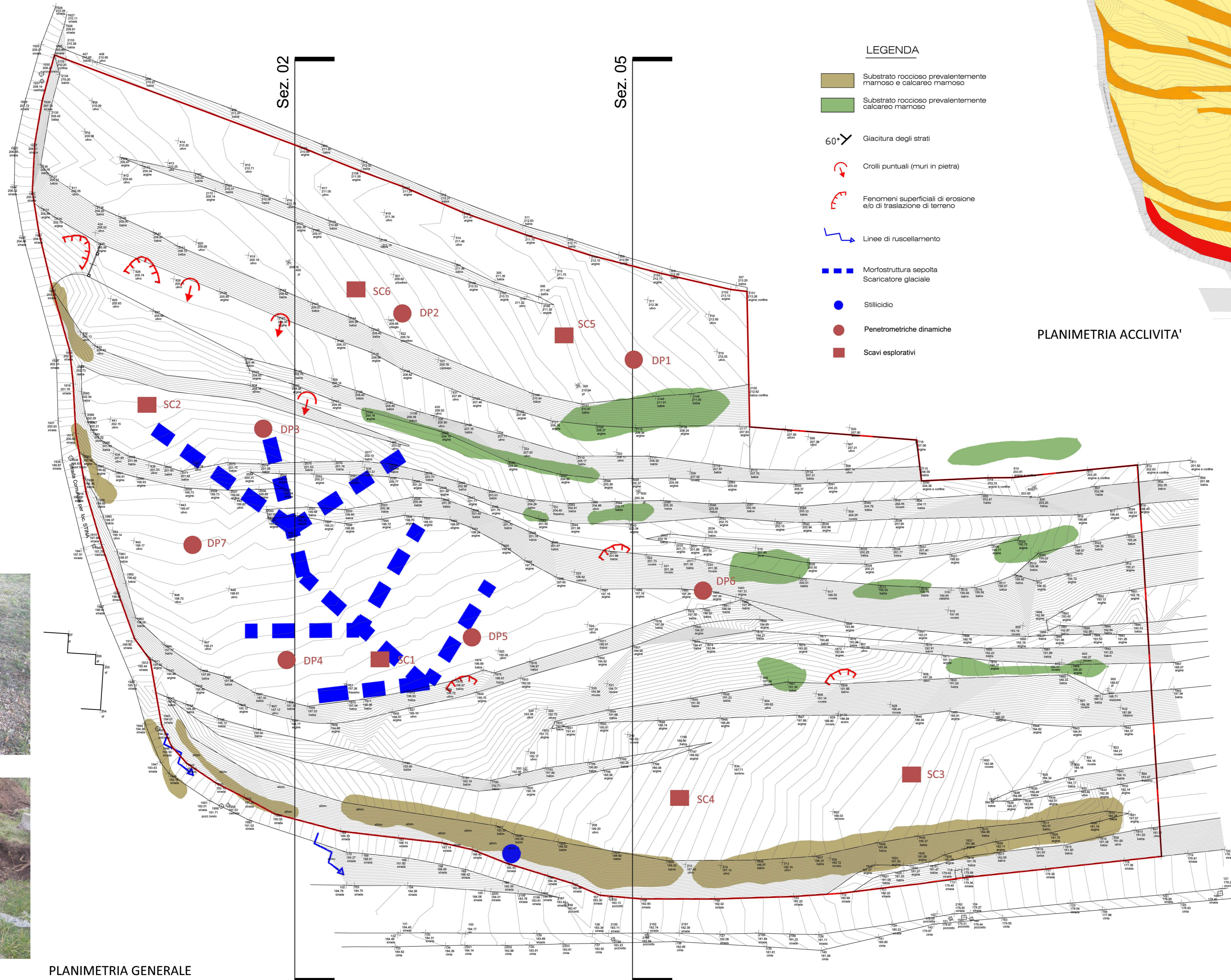
Scavo n. 7



Sezione n.2



Sezione n.5



PLANIMETRIA GENERALE

- LEGENDA**
- Substrato roccioso prevalentemente marnoso e calcareo marnoso
 - Substrato roccioso prevalentemente calcareo marnoso
 - Morfostruttura sepolta Scariatore glaciale
 - Stillicidio
 - Penetrometrie dinamiche
 - Scavi esplorativi
 - 60° Giacitura degli strati
 - Crolli puntuali (muri in pietra)
 - Fenomeni superficiali di erosione e/o di traslazione di terreno
 - Linee di ruscellamento

PLANIMETRIA ACCLIVITA'

- LEGENDA**
- PIANEGGIANTE P < 10%
 - LIEVE PENDENZA P = 30%
 - FORTE PENDENZA P > 50%

Tavola: **6**

arch. IU Saramondi Alberto
Ordine degli Architetti
della Provincia di Brescia n. 3069
cod. fisc. SAM LRT 80E09 D94DH
studio.saramondi@libero.it
www.studiosaramondi.it

COMUNE DI TOSCOLANO MADERNO
Provincia di Brescia

ANALISI PAESAGGISTICA

- INQUADRAMENTO TERRITORIALE TAV. 00
- ANALISI PERCEZIONI VISIVE TAV. 01
- VALUTAZIONE PAESAGGISTICA TAV. 02
- SEZIONE AMBIENTALE TAV. 03
- ANALISI DEL PAESAGGIO TAV. 04
- CARATTERIZZAZIONE AGRONOMICA TAV. 05
- ANALISI GEOMORFOLOGICA TAV. 06
- STRATIFICAZIONE STORICA TAV. 07
- CONCEPT PROGETTUALE TAV. 08

RILIEVO

- RILIEVO PLANALTIMETRICO TAV. 09
- SEZIONI ESISTENTI N° 1,2,3 TAV. 10
- SEZIONI ESISTENTI N° 4,5,6,7,8,9 TAV. 11
- PROGETTO DEL VERDE TAV. 12
- SEZIONI AMBIENTALI DI PROGETTO TAV. 13
- PLANIVOLUMETRICO DI PROGETTO TAV. 14
- SEZIONI DI PROGETTO TAV. 15
- VISUALI CRITICHE TAV. 16
- ATTACCO A TERRA DATI STEREOMETRICI TAV. 17
- SOTTOSERVIZI TAV. 18

PROGETTO

Progetto: **ATTUAZIONE AMBITO DI TRASFORMAZIONE N. 1 AREA N. 1**

Contenuto: **ANALISI GEOMORFOLOGICA**

Data: **SETTEMBRE 2015**

Scala: **Scala 1:2000**

Committente: **CIPANI SANDRO**
LOC. MONTEMADERNO
25088 TOSCOLANO MADERNO (Bs)

LICENZA NEMETSCHKE

ALLPLAN 2014; IA-007-386

VIETATA LA RIPRODUZIONE