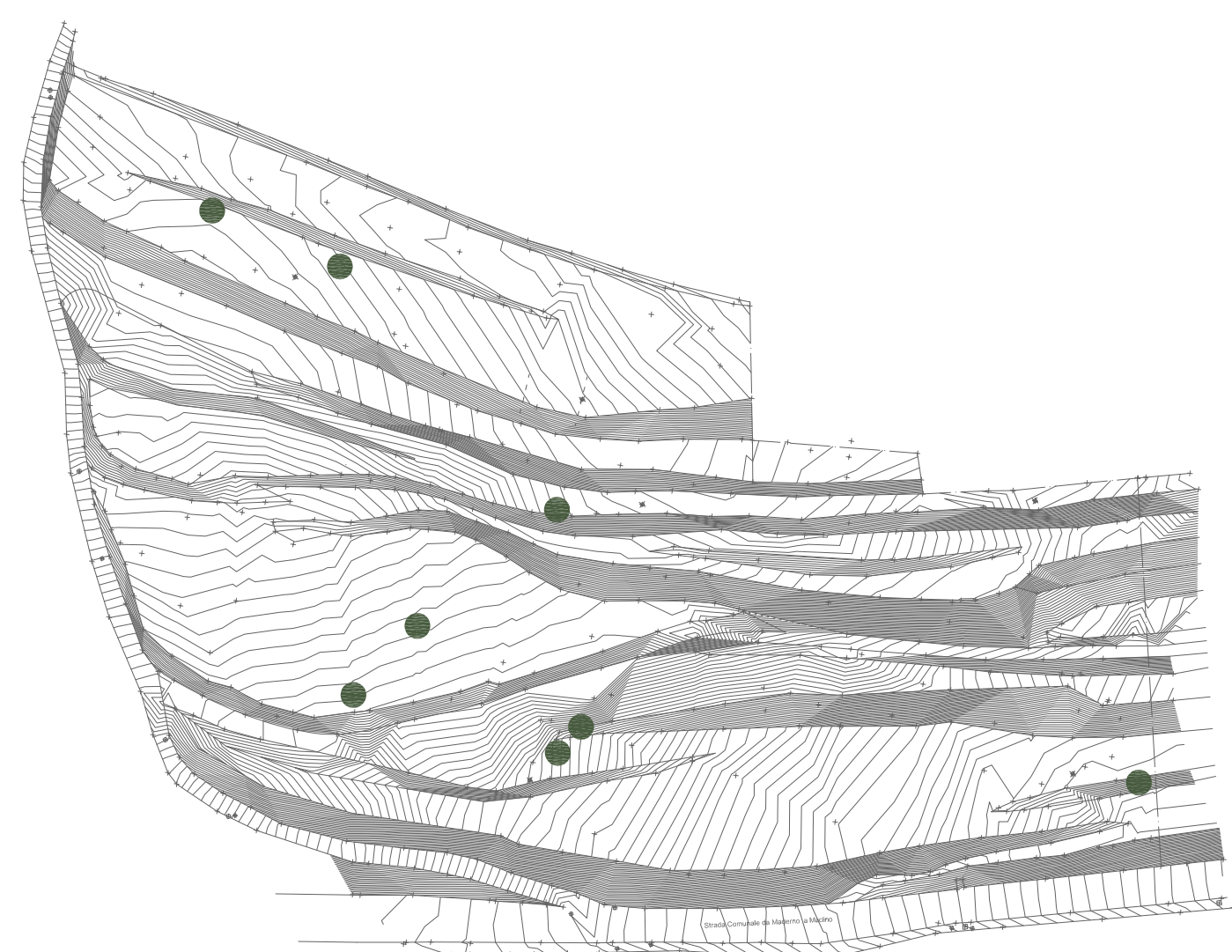
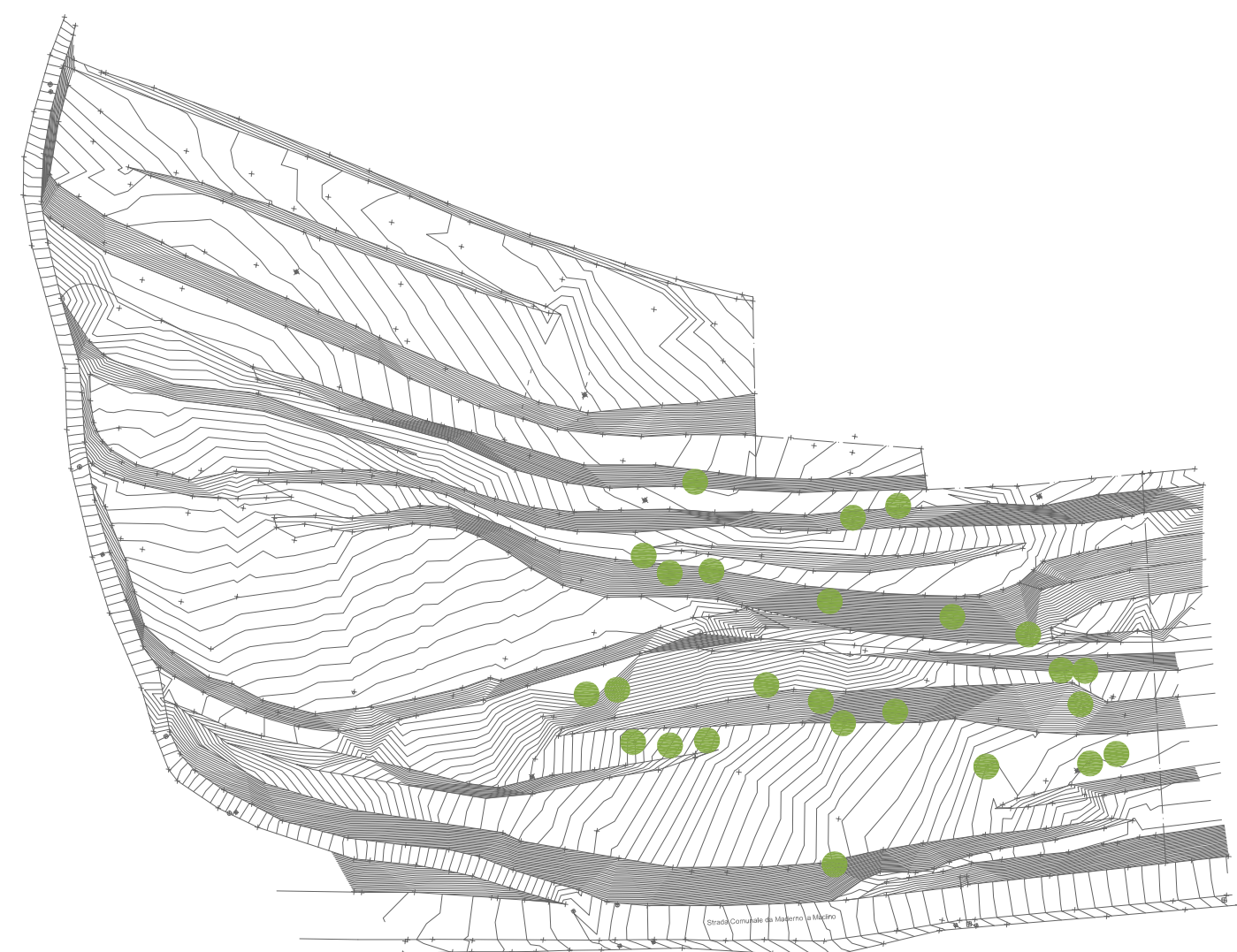


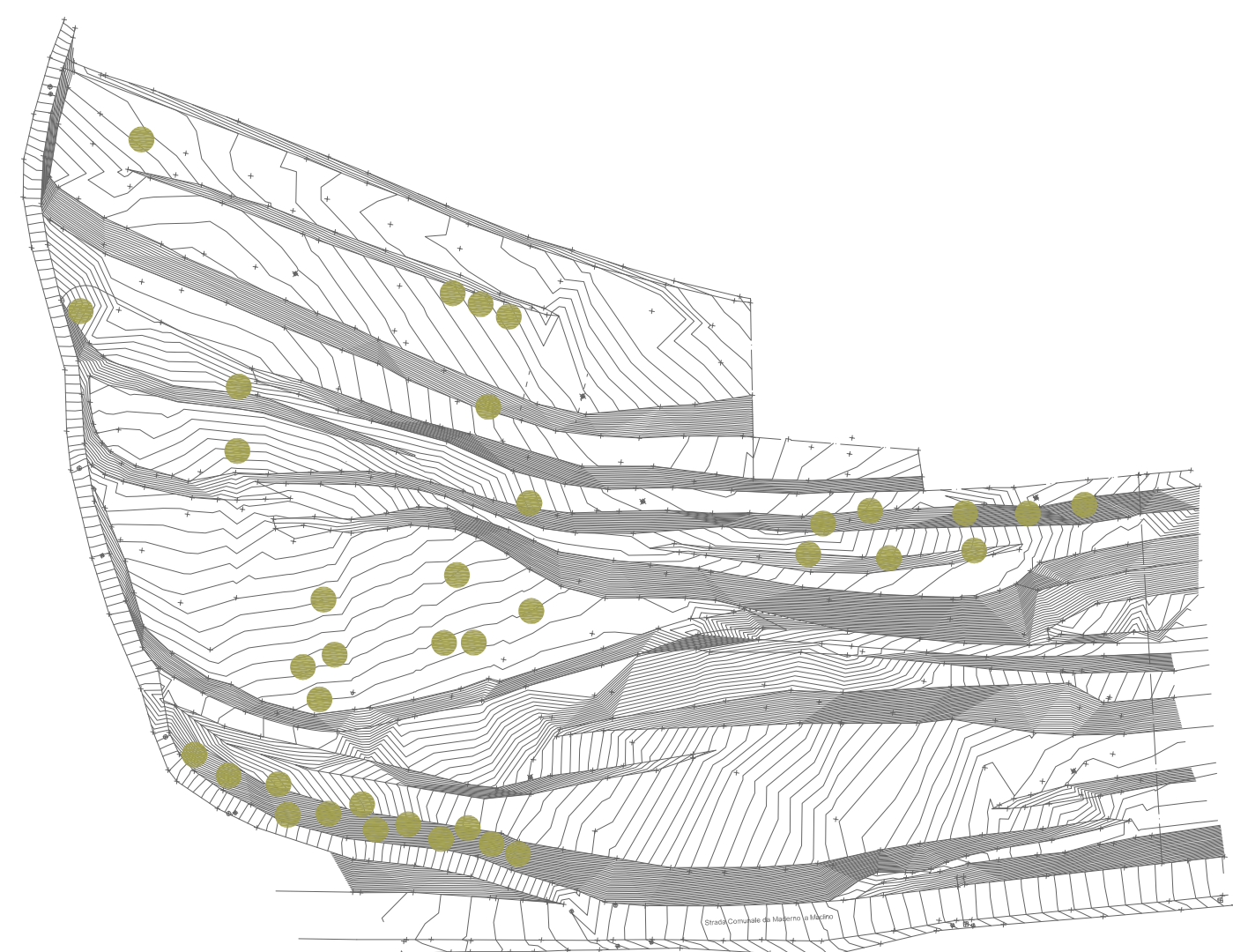
ESSENZE ULIVI



ESSENZE FRASSINO



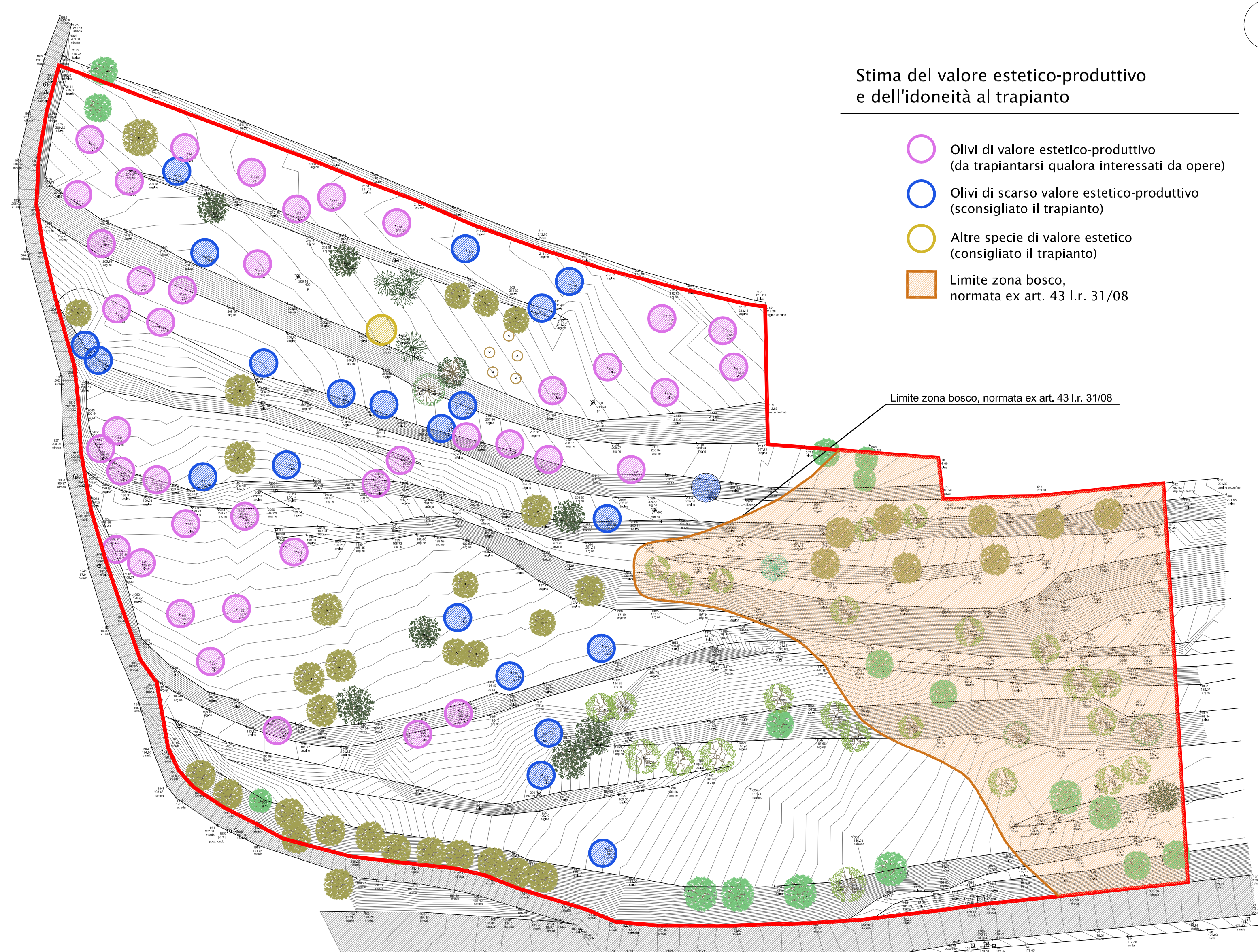
ESSENZE ROVERE



ESSENZE ALLORO



PLANIMETRIA DI RILIEVO ESSENZE ARBOREE



CARATTERIZZAZIONE AGRONOMICA

Stima del valore estetico-produttivo e dell'idoneità al trapianto

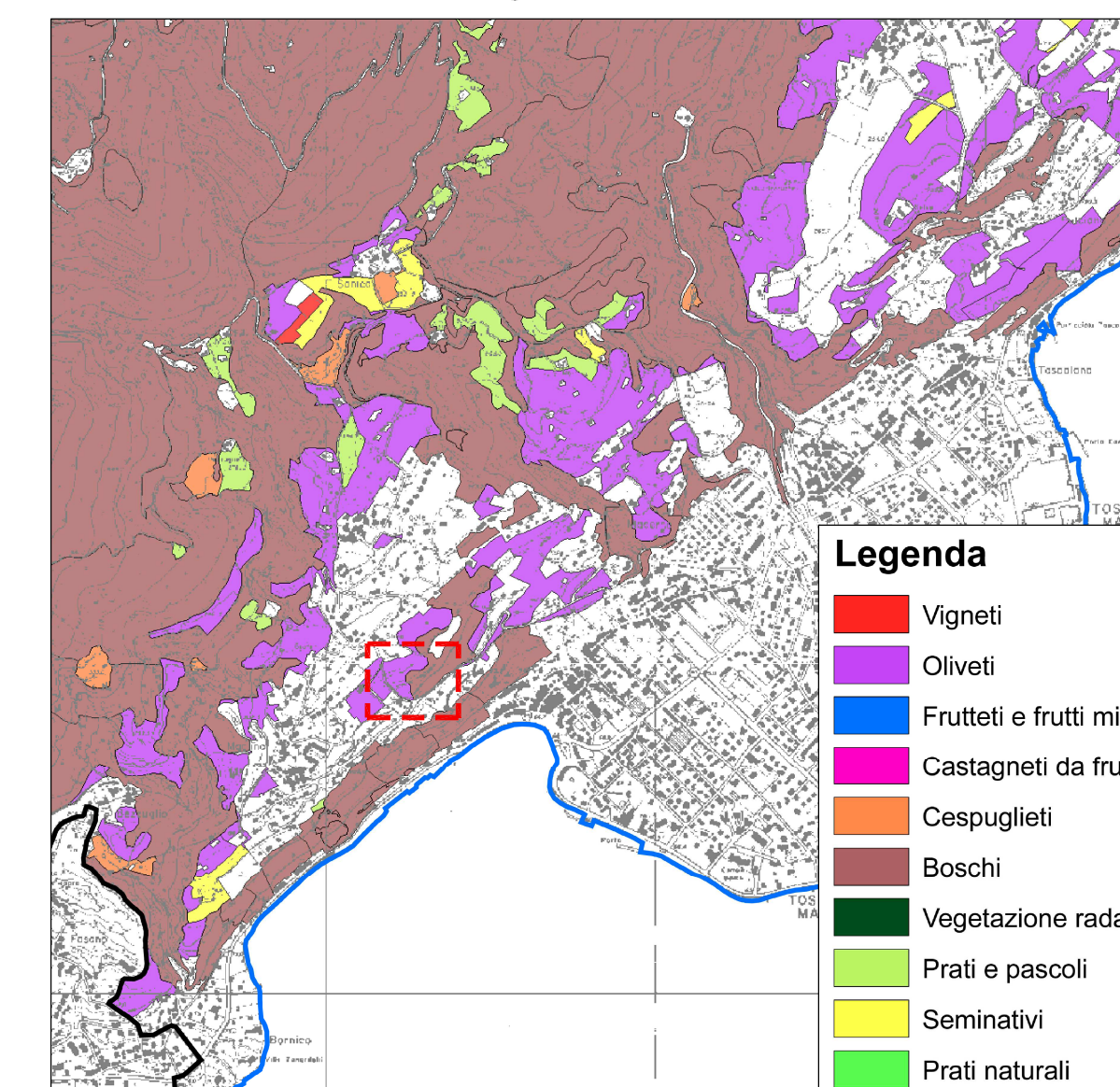
- Olivi di valore estetico-produttivo (da trapiantarsi qualora interessati da opere)
- Olivi di scarso valore estetico-produttivo (sconsigliato il trapianto)
- Altre specie di valore estetico (consigliato il trapianto)
- Limite zona bosco, normata ex art. 43 l.r. 31/08

Limite zona bosco, normata ex art. 43 l.r. 31/08

Legenda essenze arboree

- Olivo (*Olea europea*)
- Roverella (*Quercus pubescens*)
- Frassino maggiore (*Fraxinus excelsior*)
- Alloro (*Laurus nobilis*)
- Pino italiano (*Pinus pinea*)
- Cipresso (*Cupressus sempervirens*)
- Ciliegio (*Prunus avium*)
- Carpino nero (*Ostrya carpinifolia*)
- Ligustro (*Ligustrum lucidum*)
- Esemplari morti

Estratto Usi del Suolo Agricolo e Forestale



- Legenda**
- Vigneti
 - Oliveti
 - Frutteti e frutti minori
 - Castagneti da frutto
 - Cespuglieti
 - Boschi
 - Vegetazione rada
 - Prati e pascoli
 - Seminativi
 - Prati naturali

5

arch. IU. Saramondi Alberto
Ordine degli Architetti
della Provincia di Brescia n. 3000
cod. fis. 018415702020202020
studio.saramondi@libero.it
www.studiosaramondi.it

COMUNE DI TOSCOLANO MADERNO
Provincia di Brescia

**Attuazione
Ambito di Trasformazione N. 1
Area N. 1**

Contenuto:
CARATTERIZZAZIONE AGRONOMICA

Data:
SETTEMBRE 2015

Scala:
Scala 1:400

Coordinate:
CIPANI SANDRO
LOC. MONTEMADERNO
25088 TOSCOLANO MADERNO (BS)

LICENZA NIMETSCHKE

STUDIO SARAMONDI - VIA MARCONI N. 9 - TOSCOLANO MADERNO (BS) - 03056641549 - 03056641549 - 3283855543

VETATA LA RIPRODUZIONE