

COMMITTENTE:
 Comune di Toscolano Maderno (BS) COMUNE: TOSCOLANO MADERNO PROV. BS

DISEGNATORE	DISEGNO N.	DATA	REV.
Geom. Mora F.			5
SCALA	PROTOCOLLO N.		4
1:10 / 1:5			3
		26 Ott 2015	2
		03 Ago 2015	1
		18 Lug 2015	0

PROGETTO ESECUTIVO Strutture:
 MANUTENZIONE STRAORDINARIA:
 RIFACIMENTO DEL PONTE
 IN LOCALITA' "LUSETTI"
 OGGETTO: PARTICOLARI COSTRUTTIVI

TAVOLA N.
2/2

Per l'esecuzione - EXC 2 - vedere "RELAZIONE DI CALCOLO" - in particolare per saldature:
 Criteri di accettazione UNI 5817:
 1- Giunti saldati a piena penetrazione CLASSE DI QUALITA' "B" ELEVATA
 2- Giunti saldati con cordoni d'angolo CLASSE DI QUALITA' "C" MEDIA
 3- Giunti saldati non strutturali CLASSE DI QUALITA' "D" MODERATA

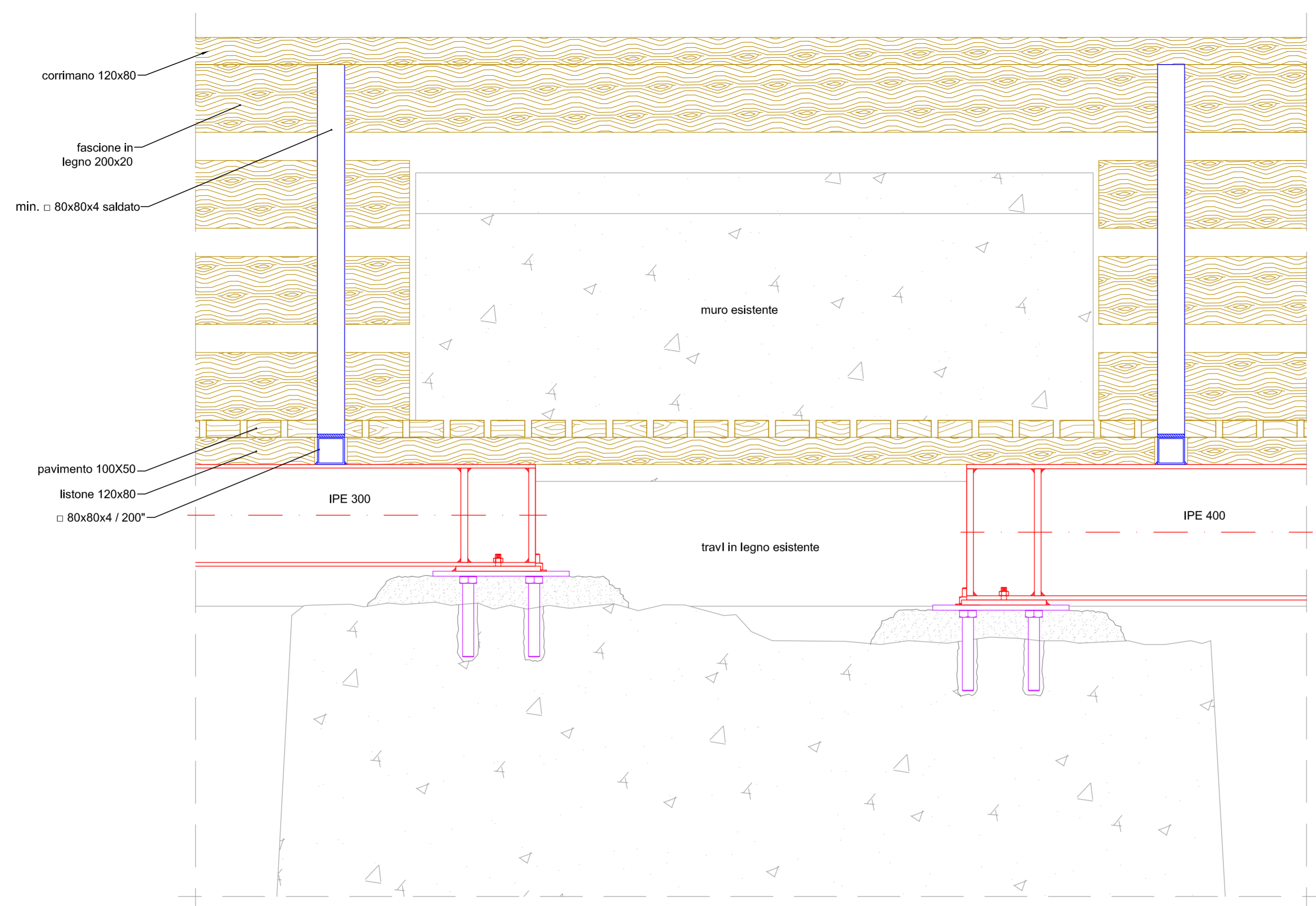
SPECIFICHE DI SALDATURA (ECCETO DIVERSA INDICAZIONE)		COSTOLATURA DI TRAVI
CORDONE SINGOLO	CORDONI CONTRAPPosti	
S1 > S2 H=S2 B=0.7xS2	S1 > S2 H=0.7xS2 B=0.5xS2	
-MATERIALI : 1) Acciaio: S235J0 EM10025 (Fe 360) zincato + verniciato per profili e piastre 2) Legno: doghe in larice e listoni in abete N.B.: CERTIFICAZIONI A CURA DEL PRODUTTORE		LA PIASTRA VIENE GIÀ QUOTATA CON 2mm IN MENO
-BULLONERIA CLASSE 8.8 ZINCATI MONTARE I BULLONI CON DUE RONDELLE		

N.B.: AL FINE DI UNA MIGLIORE CONSERVAZIONE DELLA STRUTTURA IN LEGNO
 NEL TEMPO SI CONSIGLIA DI PROTEGGERE GLI ELEMENTI ESPOSTI
 AGLI AGENTI ATMOSFERICI E DI EFFETTUARE MANUTENZIONI PERIODICHE

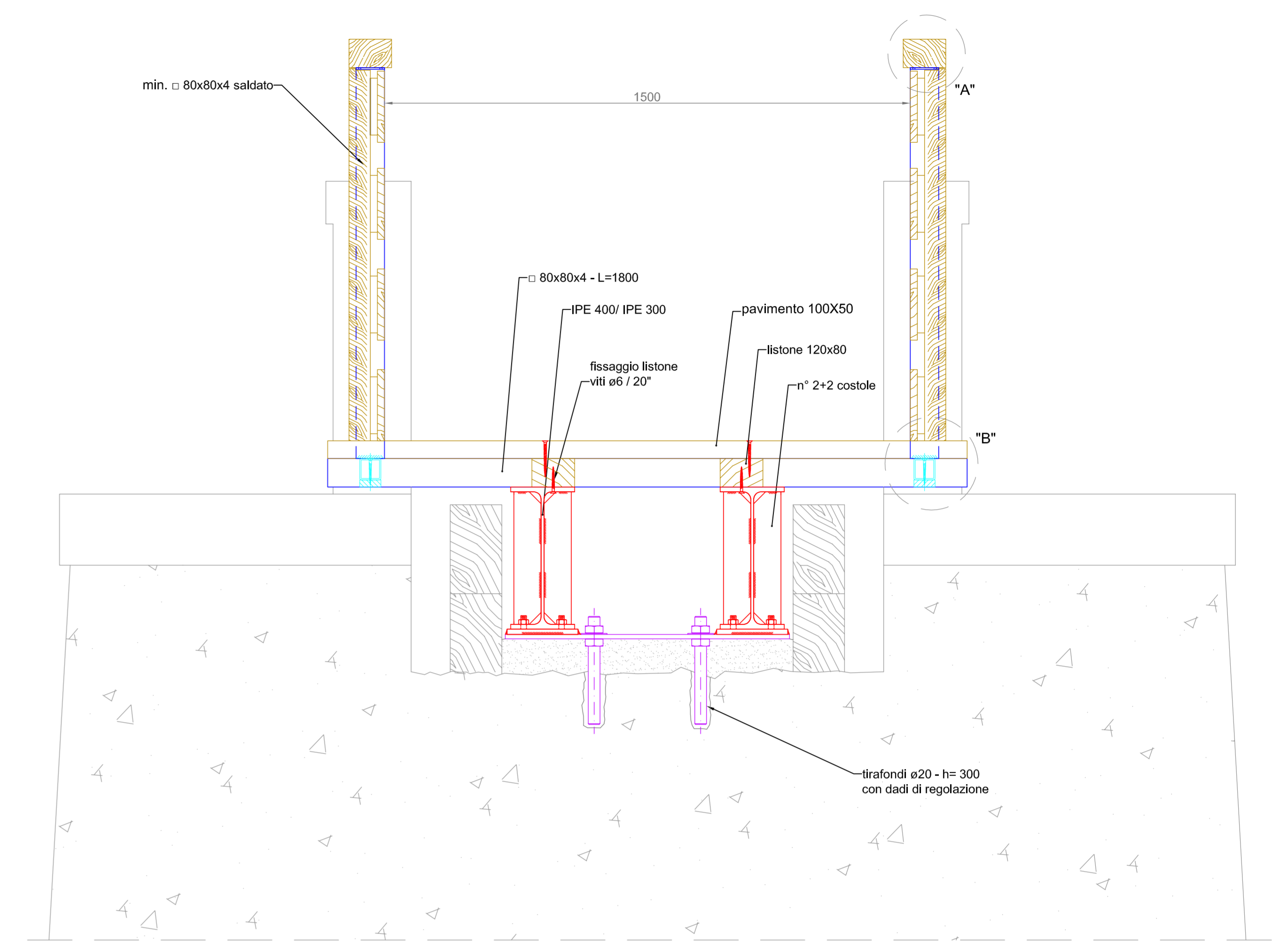
N.B.: MISURE DI TAGLIO DELLE TRAVI DA RILEVARE IN CANTIERE

N.B.: LE VERIFICHE DELLE QUOTE IN CANTIERE SONO A CURA DELL'IMPRESA ESECUTRICE

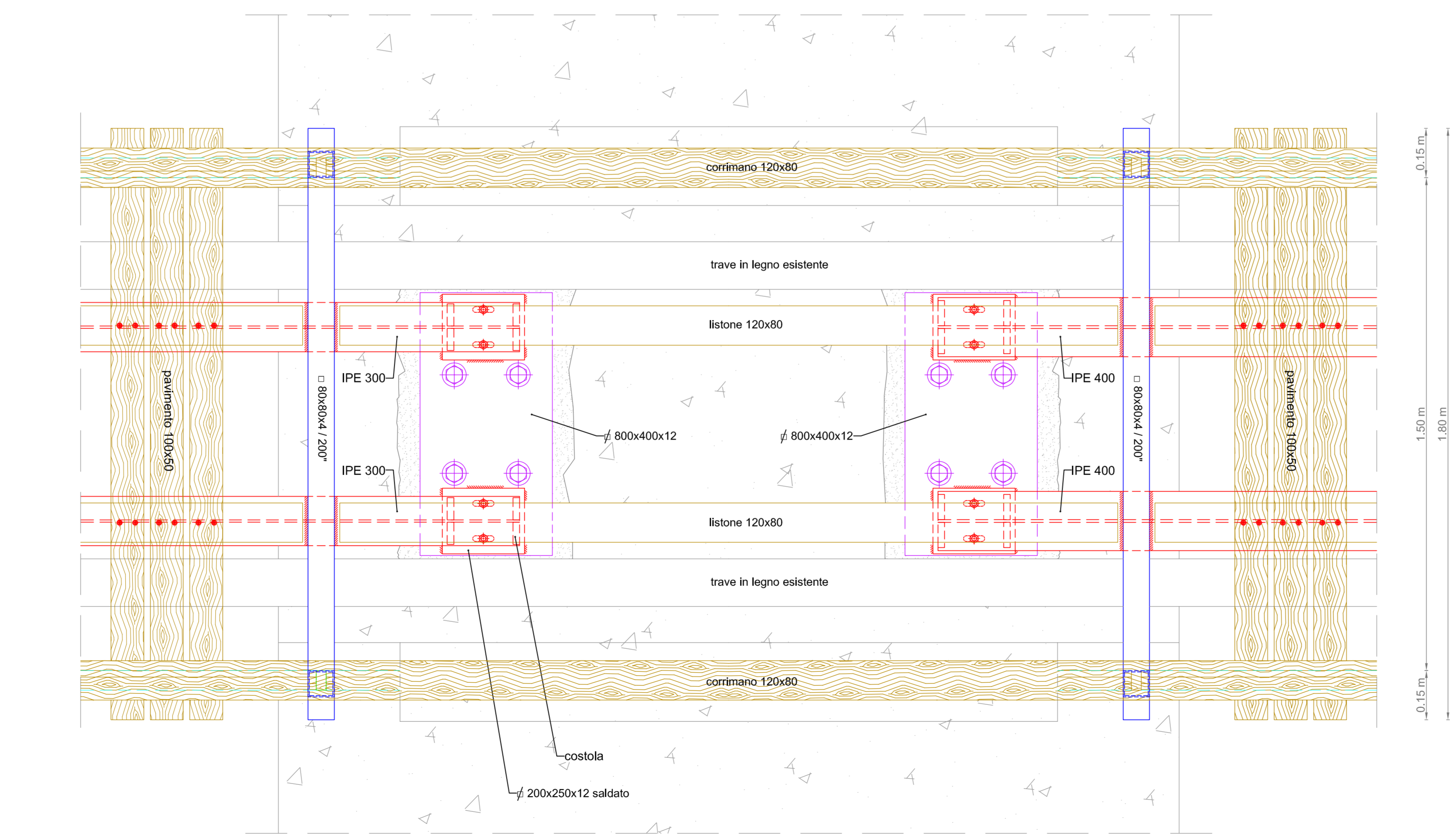
REQUISITI DEI MATERIALI	
CALCESTRUZZO ARMATO:	
• Magrone di fondazione	Rck 15 N/mm ² (150 Kg/cm ²) (C12/15)
• Platee, Plinti, Travi rovesce, Fondazioni in genere	Rck 30 N/mm ² (300 Kg/cm ²) (C25/30) - Cl.esposizione XC2 Diametro massimo aggregati 20 mm
• Travi, Solai, Sbalzi, Cordoli	Rck 30 N/mm ² (300 Kg/cm ²) (C25/30) - Cl.esposizione XC1 Diametro massimo aggregati 20 mm
ACCIAIO PER C.A.:	
• Barre ad aderenza migliorata	B450 C f _{yk} =450 N/mm ²
• Rete elettrosaldata HD (High Ductility)	B450 C f _{yk} =450 N/mm ²
ACCIAIO DA CARPENTERIA:	
• Tipo d'acciaio	S235J0 EM10025 (Fe 360) zincato + verniciato per profili e piastre
BULLONI:	
• Classe bulloni	8.8 zincati
PRESCRIZIONI ELEMENTI IN C.A.	
• Ricoprimento Cls (salvo prescrizioni per elementi REI)	2 cm per strutture interne 3 cm per fondazioni Diametro minimo Ø8 Piegature uncino a 135° Prolungando la staffa di 10Ø maggiore di 7ØØ 2 maglie (minimo 40 cm) Barre singole > 1.5Ø
• Staffe	
• Sovrapposizione	
• Sovrapposizione rete elettrosaldata	
• Interferro	
• Barre accoppiate < 3Ø	> 4 Ø per diametri fino a 16 mm
• Diametro mandrino di piegatura barre	> 7 Ø per diametri oltre 16 mm
REGOLE DI ESECUZIONE	
• Verificare tutte le misure in opera prima di eseguire i lavori	
• Non eseguire alcun getto senza il benestare della D.L.	
• Divieto di aggiungere acqua all'impasto prima del getto	
• Disporre opportuna vibrazione dei getti	
CONTROLLI DI ACCETTAZIONE DEI MATERIALI (ai sensi del D.M. 14/01/2008)	
CALCESTRUZZO (D.M. 14/01/2008 §11.2.5)	
• Controlli di tipo A: eseguire 3 prelievi (2 cubetti per prelievo) per quantitativi di miscela omogenea <300m ³ , comunemente un prelievo per giorno di getto.	
• Controlli di tipo B per quantitativi di miscela >1500m ³ ; eseguire almeno un controllo ogni 1500m ³ di CSL con minimo di 15 prelievi, comunemente un prelievo per giorno di getto.	
ACCIAIO PER CALCESTRUZZO (D.M. 14/01/2008 §11.3.1)	
• Campionamento effettuato su 3 diversi diametri per lotto di spedizione con 3 spezzoni per diametro >150 cm marchiati e provenienti dallo stesso stabilimento	



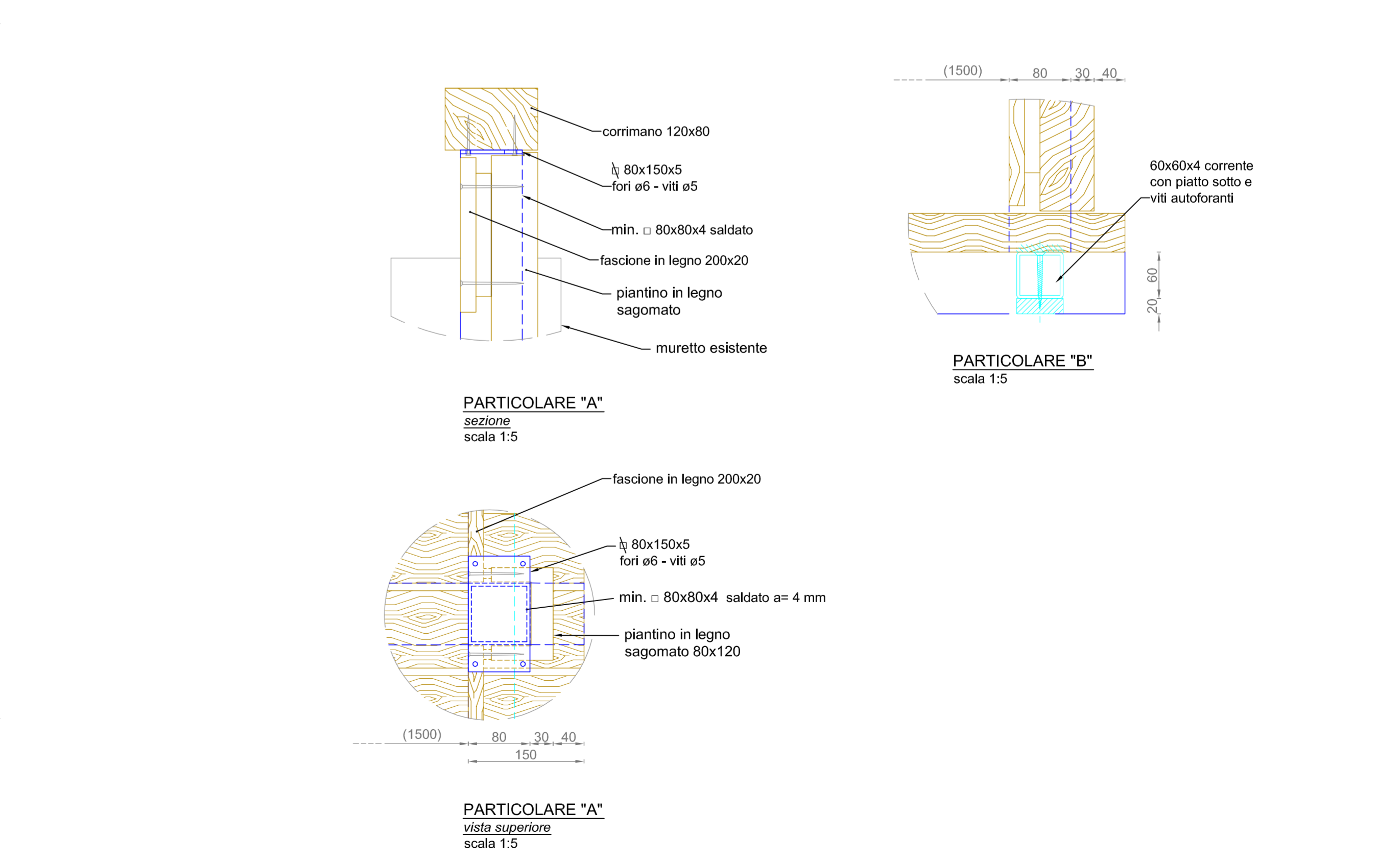
SEZIONE LATERALE
 scala 1:10



SEZIONE FRONTALE
 scala 1:10



VISTA SUPERIORE
 scala 1:10



PARTICOLARE "A"
 sezione
 scala 1:5

PARTICOLARE "B"
 scala 1:5

PARTICOLARE "A"
 vista superiore
 scala 1:5