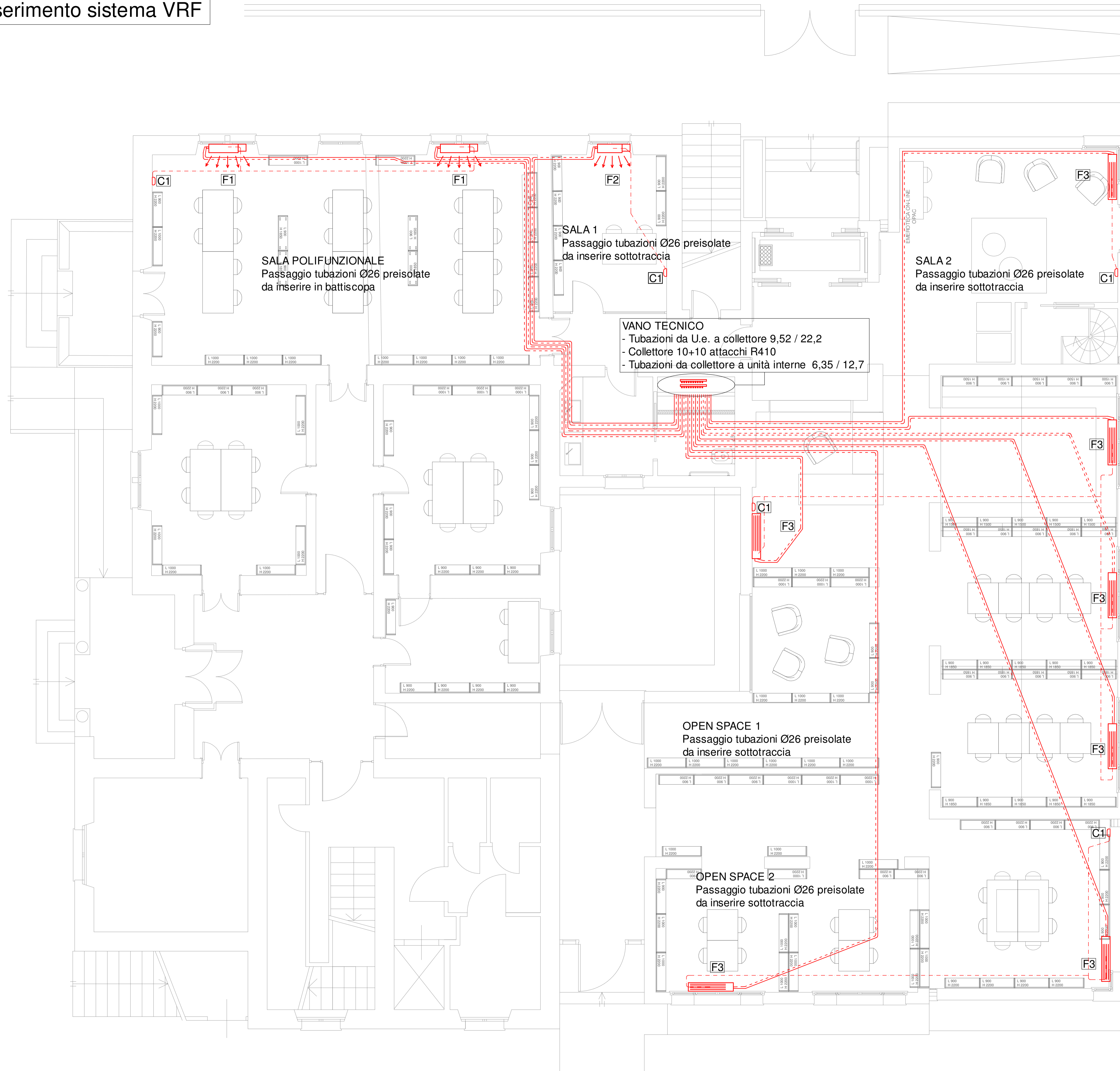


**PIANO TERRA:**  
Inserimento sistema VRF



SALA POLIFUNZIONALE  
Passaggio tubazioni Ø26 preisolate  
da inserire in battiscopa

SALA 1  
Passaggio tubazioni Ø26 preisolate  
da inserire sottotraccia

SALA 2  
Passaggio tubazioni Ø26 preisolate  
da inserire sottotraccia

VANO TECNICO  
- Tubazioni da U.e. a collettore 9,52 / 22,2  
- Collettore 10+10 attacchi R410  
- Tubazioni da collettore a unità interne 6,35 / 12,7

OPEN SPACE 1  
Passaggio tubazioni Ø26 preisolate  
da inserire sottotraccia

OPEN SPACE 2  
Passaggio tubazioni Ø26 preisolate  
da inserire sottotraccia

F1: UNITA' INTERNA DA INCASSO  
Mitsubishi Cod. P32 VLRM-E  
A espansione diretta

F2: UNITA' INTERNA DA INCASSO  
Mitsubishi Cod. P25 VLRM-E  
A espansione diretta

F3: UNITA' INTERNA A PAVIMENTO  
Mitsubishi Cod. P25 VLEM-E  
A espansione diretta

C1: COMANDO A PARETE:  
Mitsubishi Cod. PAR 32MAA  
regolazione Fan coil a zone

ALLACCIO UNITA' INTERNE  
- Tubazione Rame preisolato da Frigorista  
- Ø Gas/Liq 6,35/12,7  
- Raccolta condensa portare a scarico piu vicino  
con tubazione flessibile Ø 18mm

----- DA NON MODIFICARE  
———— DA SMALTIRE  
———— NUOVO

<b>REV N°0</b>		<b>STUDIO MC2</b>	
<b>DESCRIZIONE:</b> BIBLIOTECA TOSCOLANO MADERNO SISTEMAZIONE IMPIANTO DI CLIMATIZZAZIONE		di Luca Corini Via Monte Cengio, 5 25128 - Brescia	
Preliminare	<b>COMMITTENTE:</b>	<b>TAVOLA: PT_02</b>	<b>CTM01_16</b>
Definitivo	Comune di Toscolano	Inserimento Sistema VRF	
Esecutivo	Moderno	PIANO TERRA	
<b>Data:</b> 15/09/2016	Via Trento, 5 25088 Toscolano Maderno (BS)		
			<b>SCALA : 1/20</b>
			<b>NOTE :</b>