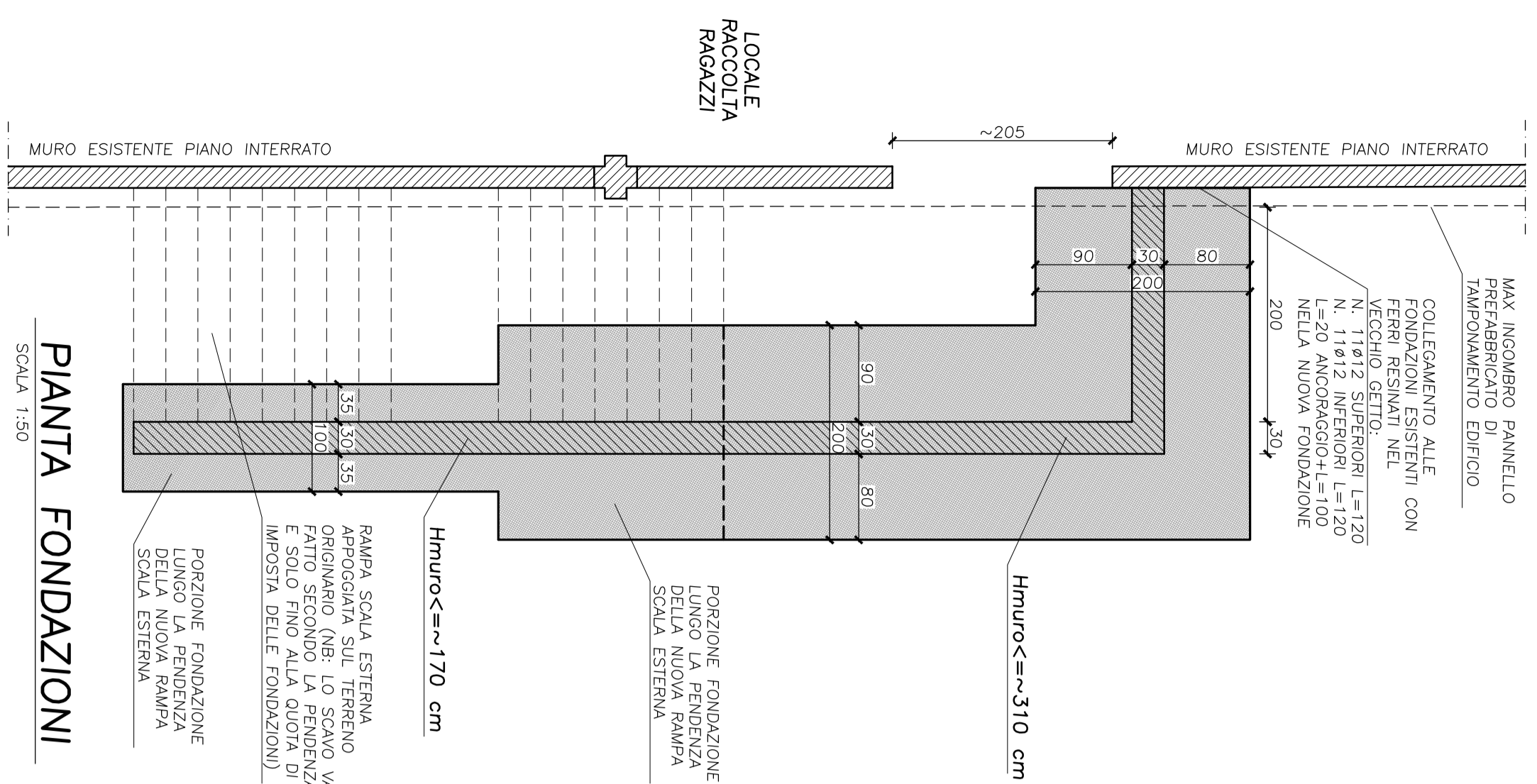


LOCALE RACCOLTA RAGAZZI (PIANO SEMINTERRATO): NUOVA VIA DI FUGA

MURO CONTENIMENTO NUOVA VIA DI FUGA LOCALE RACCOLTA Hmax=310

SCALA 1:20



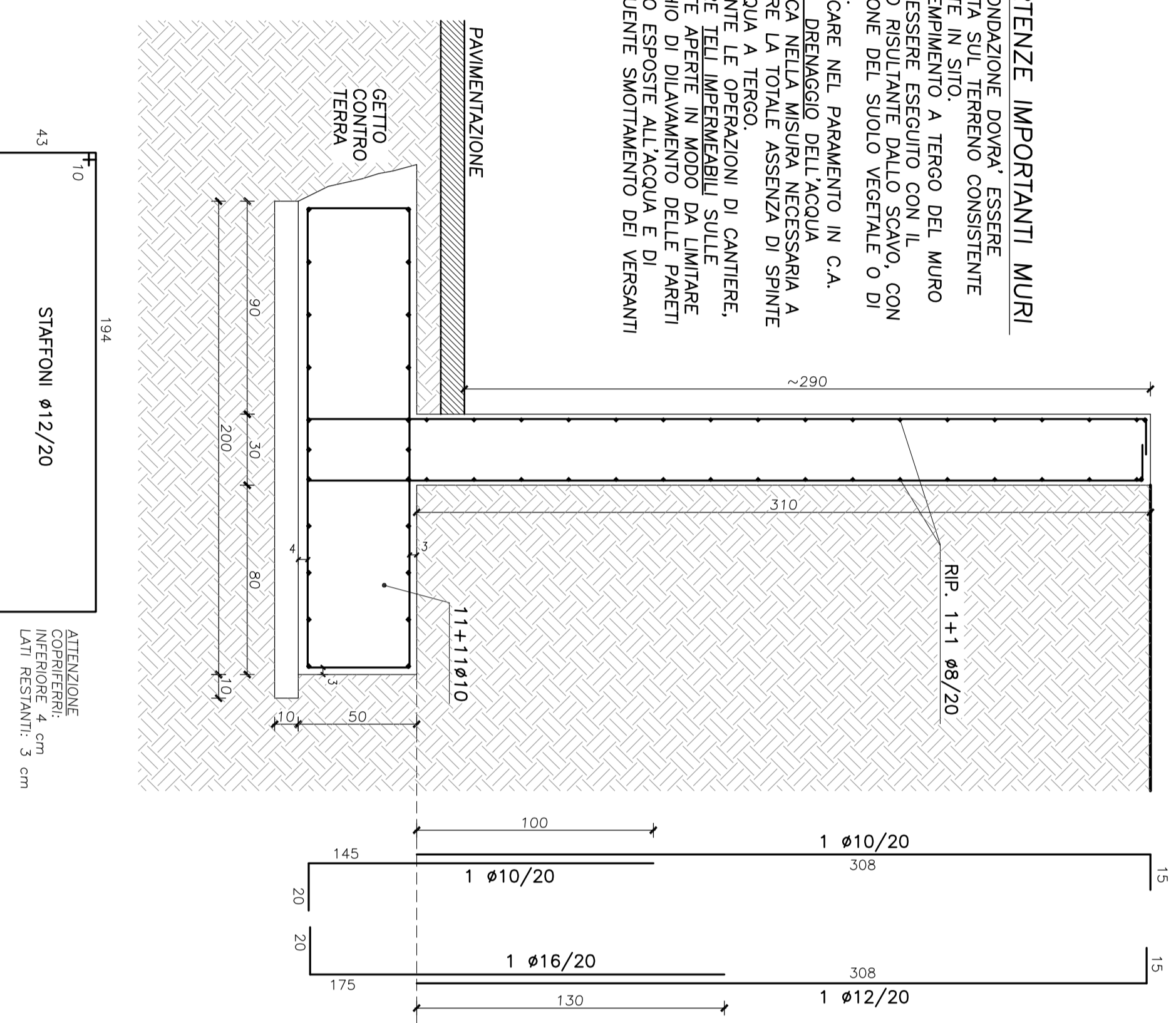
AVVERTENZE IMPORTANTI MURI

LA FONDAZIONE DOVRA' ESSERE IMPOSTATA SUL TERRENO CONSISTENTE PRESENTE IN SITO.

IL RIPIEMLTO A TERGO DEL MURO DOVRA' ESSERE ESEGUITO CON IL TERRENO RISULTANTE DALLO SCAVO, CON ESCLUSIONE DEL SUOLO VEGETALE O DI RIPORTO.

FRANTONDE NEI PAREMTO IN C.A. FORNIRE LA MISURAZIONE NECESSARIA METEORICA NELLA MISURA NECESSARIA A GARANTIRE LA TOTALE ASSENZA DI SPINTE DELL'ACQUA A TERGO.

DURANTE LE OPERAZIONI DI CANTIERE, DISPORRE TELL IMPERMEABILIZZAZIONE SCARPAE APERTE IN MODO DA LIMITARE IL RISCHIO DI DILAVAMENTO DELLE PARETI DI SCAVO ESPOSTE ALL'ACQUA E DI CONSEGUENTE SMONTAMENTO DEI VERSANTI

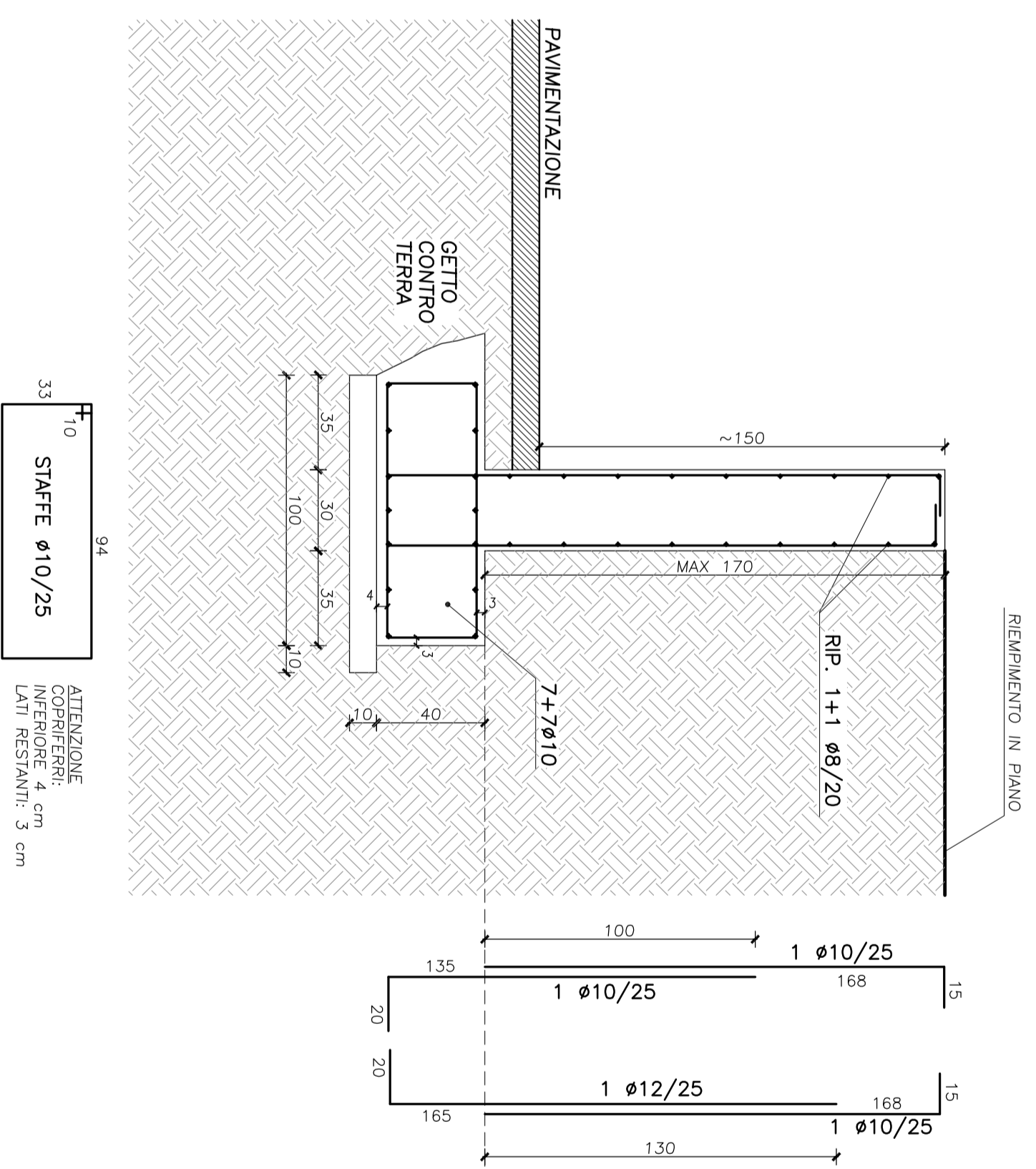


PIANTA FONDAZIONI

SCALA 1:50

MURO CONTENIMENTO NUOVA VIA DI FUGA LOCALE RACCOLTA Hmax=170

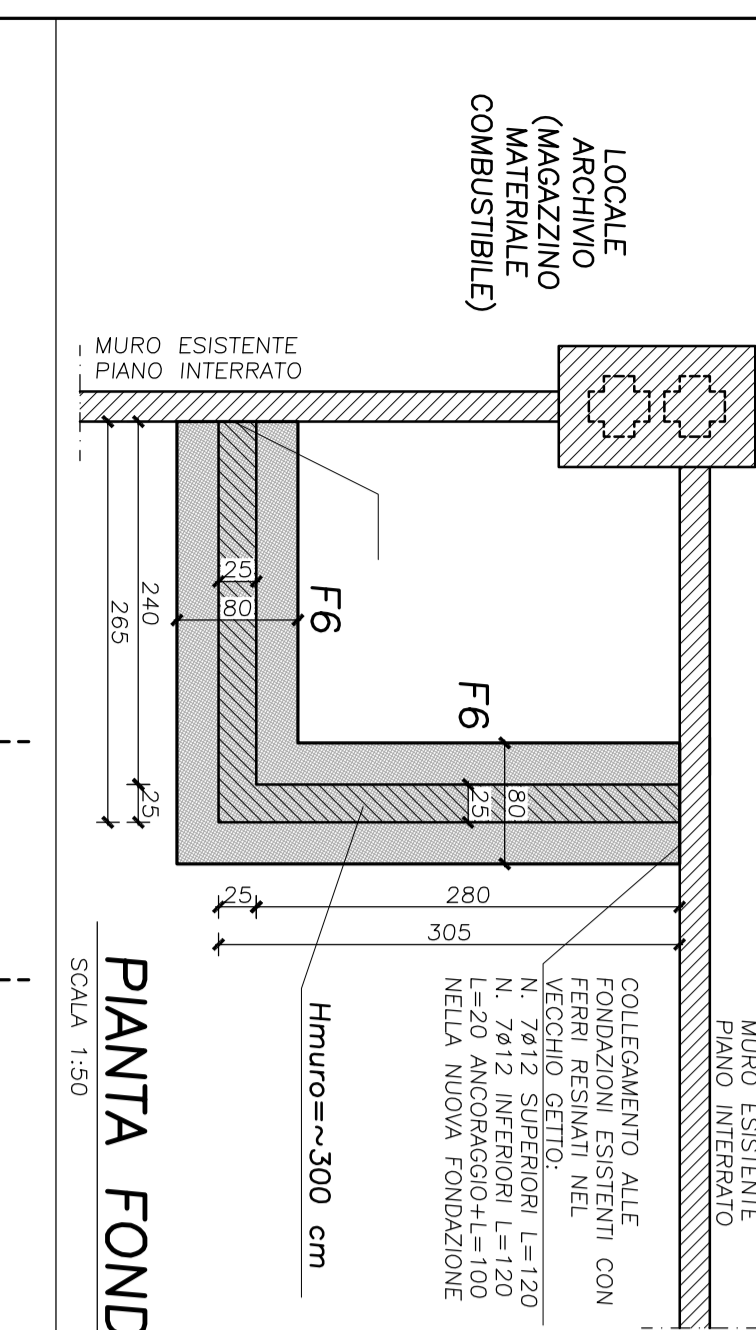
SCALA 1:20



PIANTA FONDAZIONI

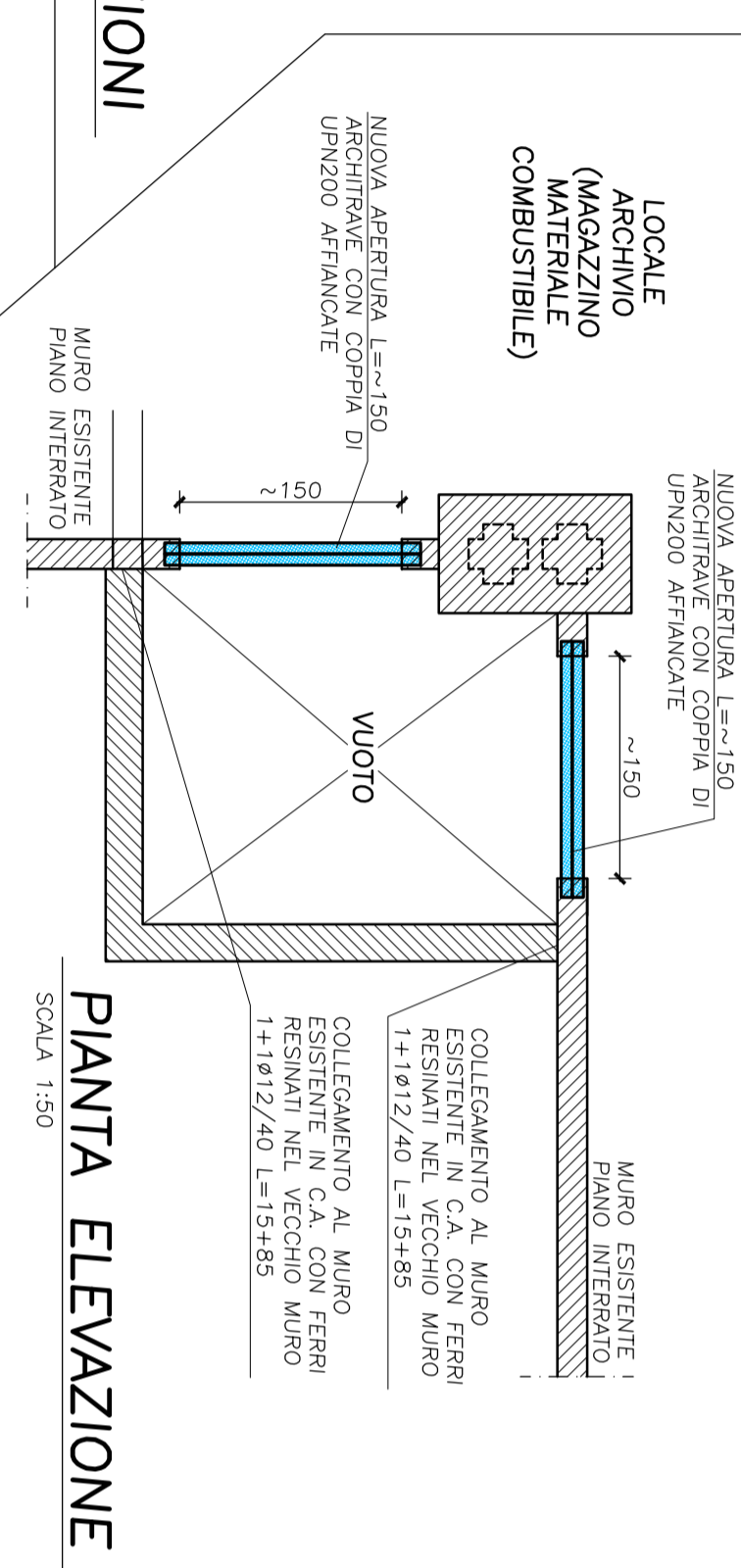
SCALA 1:50

ARCHIVIO PIANO INTERRATO: NUOVA BOCCA DI LUPO



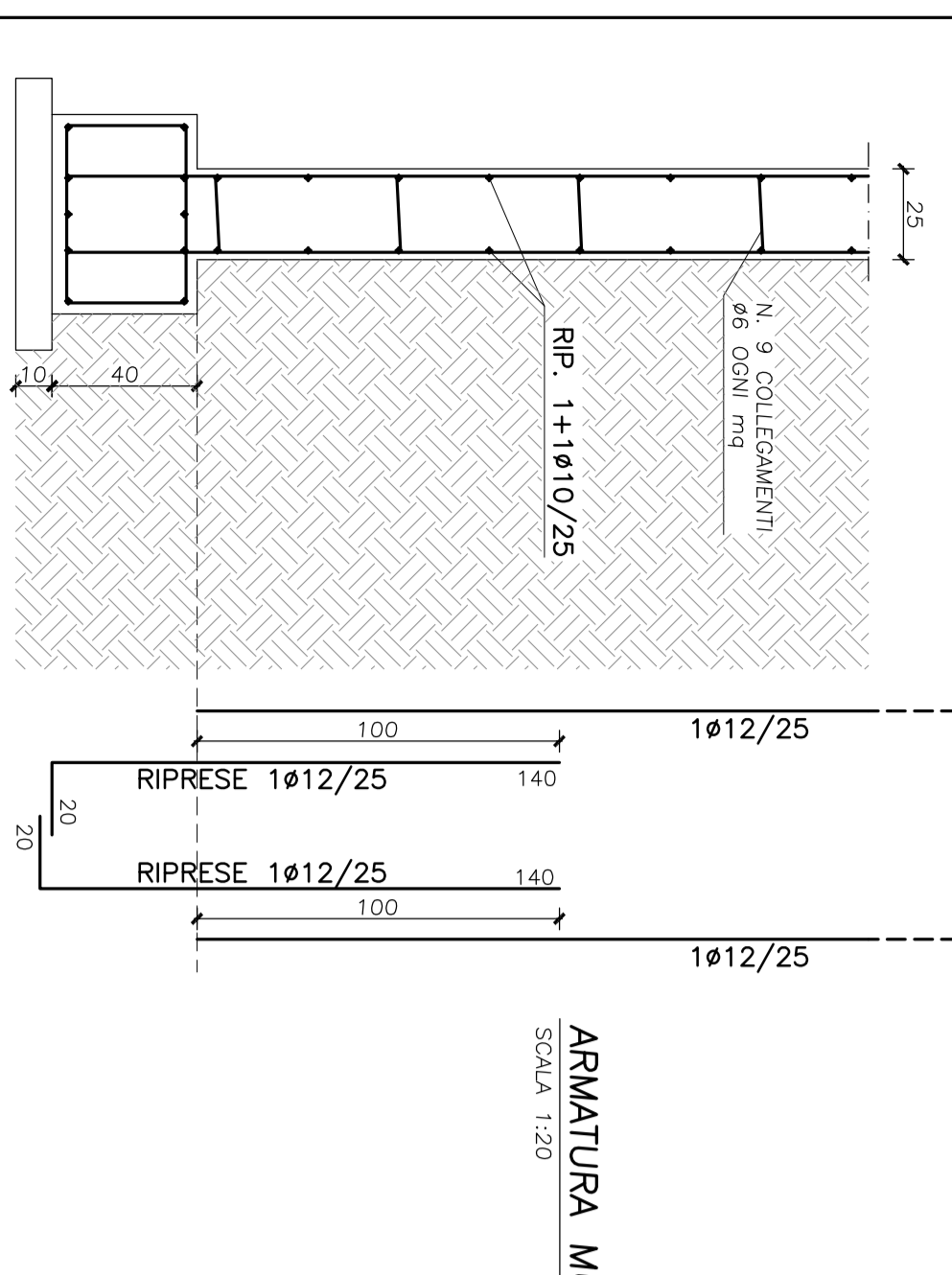
PIANTA FONDAZIONI

SCALA 1:50



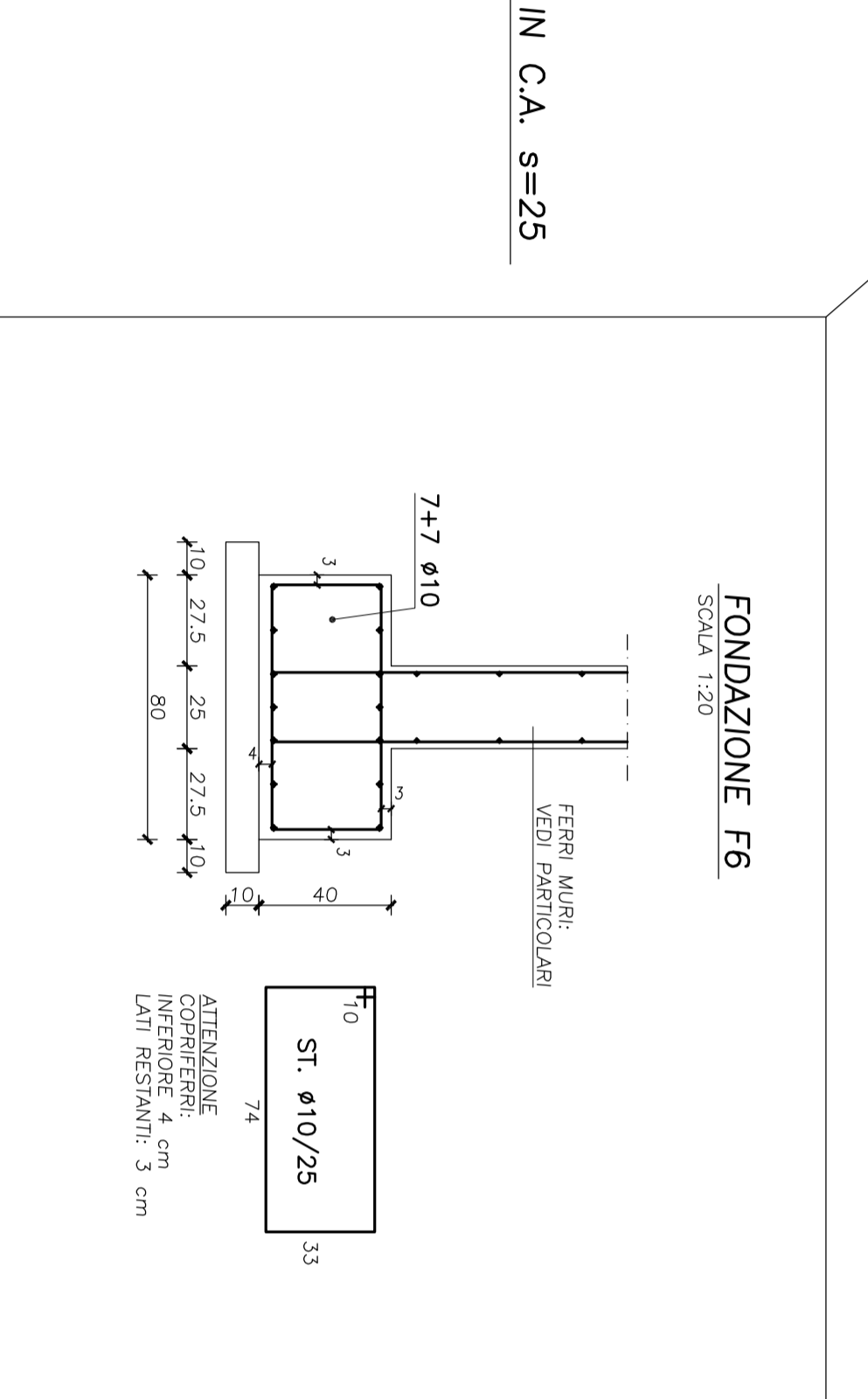
PIANTA ELEVAZIONE

SCALA 1:50



ARMATURA MURI IN C.A. s=25

SCALA 1:20



FONDAZIONE F6

SCALA 1:20

MATERIALI

CLALCESTRUZZO (a prestazione garantita)

RESISTENZA CARATTERISTICA R _c (MPa)	Classe di consistenza all'o scarico
30	A) FONDAZIONI E PLINTI
30	B) TRAVI, SOLAI, RESTANTI STRUTTURE
15	C) PIASTRE E TRAVI MADRONI
	D) STRUTTURE A VISTA
	E) STRUTTURE SOTTOVITA
	F) STRUTTURE ACCOLTE PARATE
	G) STRUTTURE ACCOLTE CEMENTO
	H) STRUTTURE ACCOLTE CEMENTO
	I) STRUTTURE ACCOLTE CEMENTO
	J) STRUTTURE ACCOLTE CEMENTO

ACCIAIO PER CARPENTERIA METALLICA (con marcatura CE)

FONDI E BARRE	B450C	450
RETI ELETTROSOLDATE	B430C	540
AD ADEERENZA MIGLIORATA	ALUNGAMENTO MINIMO CARATTERISTICO	7,3%
SALDABILE	BARRE UTILIZZABILI	46-740

ACCIAIO PER CARPENTERIA METALLICA (con marcatura CE)

TIPO ACCIAIO	S235
TENSIONE CARATTERISTICA DI SNERAMENTO (f _y) (N/mm^2)	235
TENSIONE CARATTERISTICA DI ROTTURAZIONE (f _t) (N/mm^2)	355
MODULO ELASTICO	210.000 MPa

PRESCRIZIONI GEOMETRICHE E DI POSA

COPRIFERRI ED INTERFERRI (EC2)

COPRIFERRO STRUTTURE CLASSE XC1	15 mm
COPRIFERRO STRUTTURE CLASSE XC2-XC3	25 mm
COPRIFERRO STRUTTURE CLASSE XC4-XC3	30 mm
COPRIFERRO STRUTTURE CLASSE XC4-X01	30 mm
COPRIFERRO STRUTTURE CLASSE XC4-X02	40 mm
COPRIFERRO STRUTTURE CLASSE XC3-X03	45 mm

PRESCRIZIONI PER GETTO, MATURAZIONE E DISARMO

1) E' ASSOLUTAMENTE VIETATO AGGIUNGERE ACQUA IN CANTIERE ALLA FORNITURA DI CALCESTRUZZO.

2) E' ASSOLUTAMENTE VIETATO VIBRARE DEI GETTI.

3) TEMPI MASSIMO DI MESSA IN CANTIERE: 1 h 0'.

4) TEMPI MASSIMO DI MESSA IN CANTIERE: 48 ore PRIMA DI OGNI GETTO.

5) TEMPI MASSIMO DI MESSA IN CANTIERE: 48 ore PRIMA DI OGNI GETTO.

6) TEMPI MASSIMO DI MESSA IN CANTIERE: 48 ore PRIMA DI OGNI GETTO.

7) TEMPI MASSIMO DI MESSA IN CANTIERE: 48 ore PRIMA DI OGNI GETTO.

8) TEMPI MASSIMO DI MESSA IN CANTIERE: 48 ore PRIMA DI OGNI GETTO.

FORNITURA E PRODUZIONE MATERIALI

GENERALITA'

TUTTI I MATERIALI STRUTTURALI FINITI FORNITI IN CANTIERE (BLOCCHI PORTANTI, LASTRE TRALICCIATE, SOLAI, ELEMENTI IN LEGNO MASSELO O LAMELLARE, PROFILATI ED ELEMENTI IN ACCIAIO DA CARPENTERIA METALLICA, DALLA PRESENTE PRESCRIZIONE SONO ESCLUSI I MATERIALI SEMIADOPATI (COME IL C.S. PER IL QUALE SI VEDA LA SEZIONE APPOSITA).

LA DIREZIONE LAVORI RIPETERA LE EVENTUALI FORNITURE NON CONFORMI A QUANTO SOPRA.

PRESCRIZIONI PER PRODUZIONE CALCESTRUZZO

IL CALCESTRUZZO DOVRA' ESSERE FORNITO IN CANTIERE CON PROCESSO INDUSTRIALIZZATO CONFEZIONATO DA UN IMPIANTO DI BENTONAGGIO DOTATO DI SISTEMA INTERNO PERMANENTE DI CONTROLLO DELLA PRODUZIONE (FPO) SECONDO UNI EN ISO 9001/2000, CERTIFICATO DA ENTI AUTORIZZATI DAL SERVIZIO TECNICO CENTRALE E METEOROLOGICO, PER LA PRODUZIONE IN CANTIERE LOCALI CALCESTRUZZO STRUTTURALE.

PER EVENTUALI ECCEZIONI SI FARA RIFERIMENTO ALLE MODALITA' DI CUI AL §11.2.8 DEL D.M. 14/01/2008.

PRESCRIZIONI PER FORNITURA ACCIAIO IN CANTIERE

OGNI FORNITURA DEVE ESSERE ACCOMPAGNATA DA COPIA CONFORME DELL'ATTESTATO DI QUALIFICAZIONE EMESSO DEL SERVIZIO TECNICO CENTRALE.

OGNI FORNITURA DI ELEMENTI PRESCAGOMATI O PRESCAGOMATI DEVE ESSERE ACCOMPAGNATA DA ATTESTATO DI QUALIFICAZIONE EMESSO DEL SERVIZIO TECNICO CENTRALE.

LA DIREZIONE LAVORI RIPETERA LE EVENTUALI FORNITURE NON CONFORMI A QUANTO SOPRA.

ACCETTAZIONE MATERIALI

1) IL CONTROLLO E' COSTITUITO DA 3 PRELIEVI, CASCINO DEI QUAI COSTITUITO DAL CONFONZIAMENTO DI 2 PRELIEVI GIUGO PRELIEVI OSGUO DA NON PIU' DI 100 mc DI MISCELA OMOGENEA.

2) SI FA QUINDI UN CONTROLLO DI ACCETTAZIONE PER OGNI 300 mc DI GETTO AL MASSIMO.

3) UN PRELIEVO PER OGNI GIORNO DI GETTO DI MISCELA OMOGENEA E OBLIGATORIO ALMENO 100 mc; CON PIU' DI 1500 mc DI GETTO, CONTROLLO STATISTICO SECONDO §11.2.5.2 D.M. 14/01/2008.

ACCETTAZIONE MATERIALI

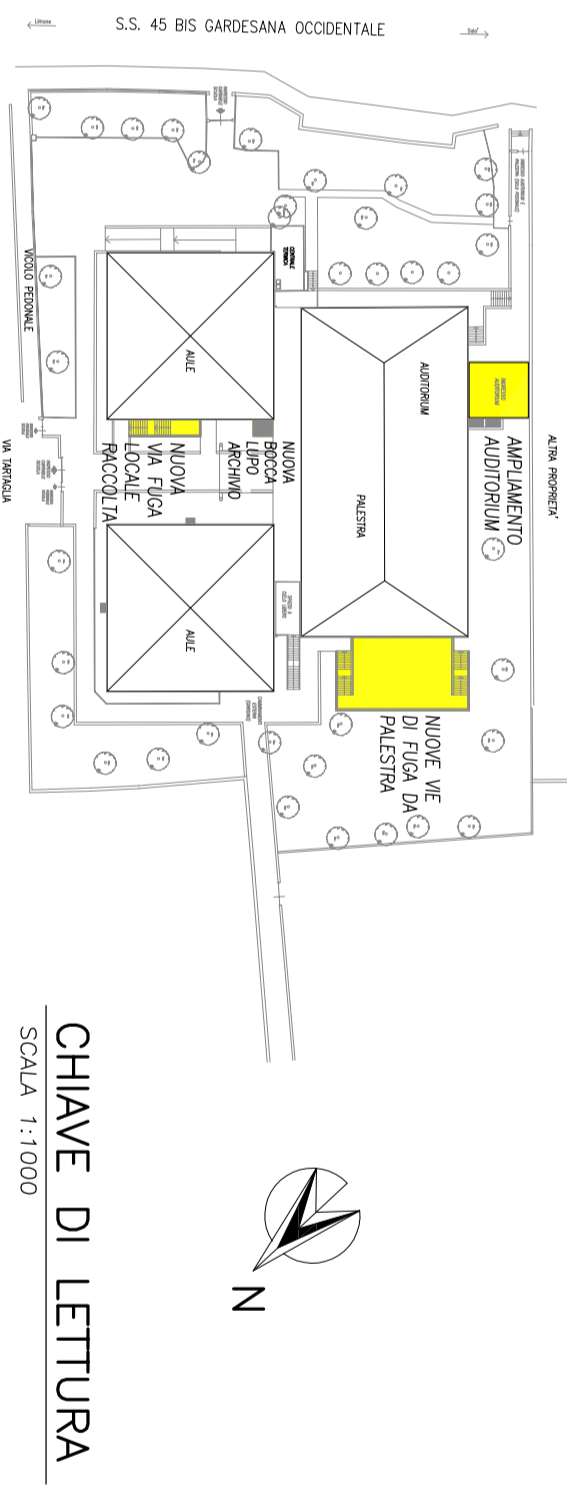
AI SENSI DEL §11.3.2.1.4 DELLE NTC2008 UN PRELIEVO CONSISTE IN N. 3 SPEZZONI (MARCHI) DI OGNI TIPO DI MATERIALE, PER OGNI TIPO DI MATERIALI, PER OGNI TIPO DI MATERIALI, PER OGNI TIPO DI MATERIALI.

IL CONTROLLO DI ACCETTAZIONE IN CANTIERE DEVE ESSERE ESEGUITO ENTRO 30 GGI DALLA DATA DI FORNITURA E COMUNQUE PRIMA DELLA MESSA IN OPERA DEL MATERIALE.

CONTROLLO DI ACCETTAZIONE DEI BLOCCHI PER LA MURATURA PORTANTE

AI SENSI DEL §11.10.1.1 DELLE NTC2008 IL CONTROLLO E' COSTITUITO DA 3 CAMPIONI, CASCINO DEI QUALI COSTITUITO DA 3 BLOCCHI, PER OGNI TIPO DI MATERIALI, PER OGNI TIPO DI MATERIALI, PER OGNI TIPO DI MATERIALI.

IL CONTROLLO DI ACCETTAZIONE VIENE DIVULGATO SECONDO SI N. 9 BLOCCHI FORNITI IN CANTIERE.



CHIAVE DI LETTURA

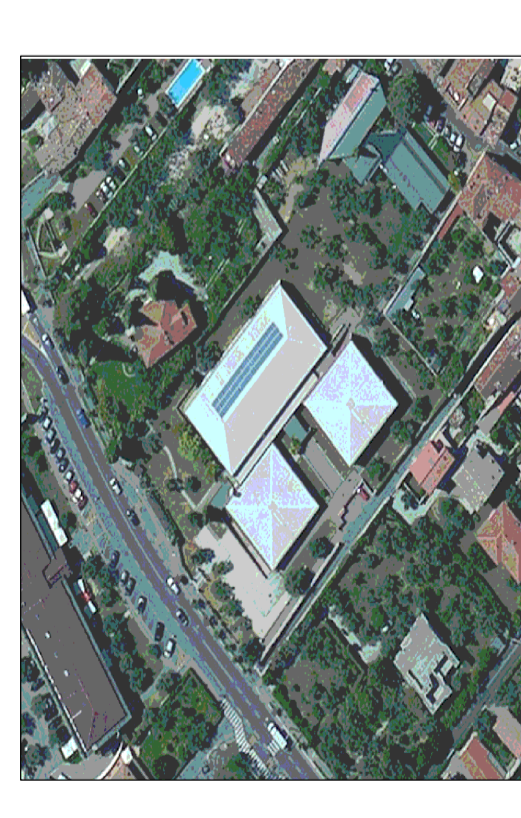
SCALA 1:1000

COMMITTENTE:

COMUNE DI TOSCOLANO MADERNO
Provincia di Brescia

SCUOLA SECONDARIA DI PRIMO GRADO DI TOSCOLANO MADERNO

AMPLIAMENTO E MESSA A NORMA PREVENZIONE INCENDI



P. - PROGETTO ESECUTIVO - 1° STRALCIO

Progettista

Studio di Ingegneria Trevisani
Ing. Fabio Trevisani

Via G.6. Ghiani, 87 - Cantone Pignone (BS)
Tel: 0365-940021 - E-mail: info@trevisani.it

Responsabile del procedimento:

Timbro e firma del responsabile:

DATA	REVISIONE	NONNE FILE	DS	CONTR.	APPR.
15-05-2017	PRIMA CONSEGNA				

PROGETTO STRUTTURALE

Locale raccolta: nuova via di fuga
Archivio: nuova bocca di lupo

COMPLESSA	PIANTA	TRAVI	BLOCCHI	MADRONI	RETE
C15/4	-	P.	ES	04	-