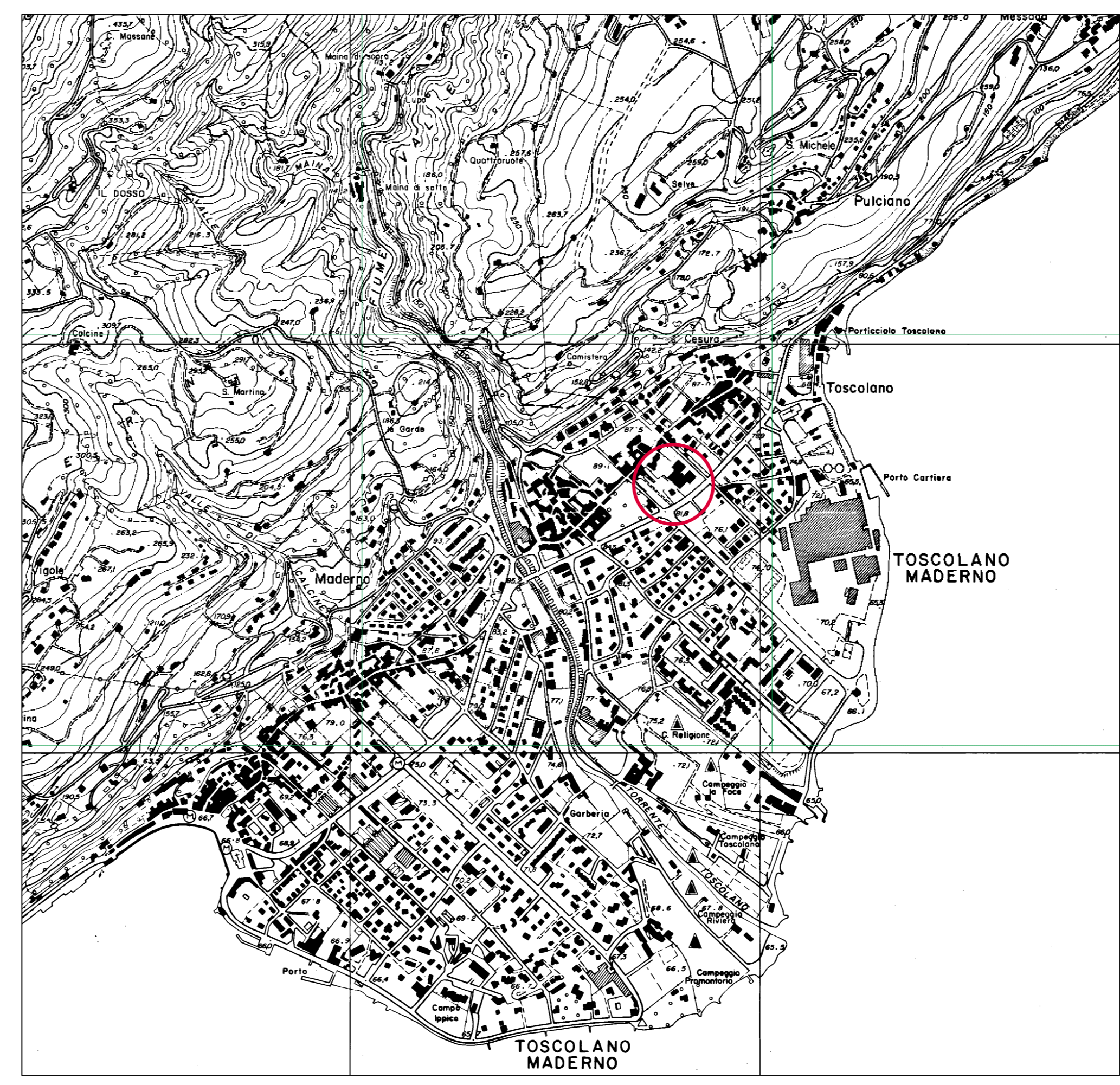
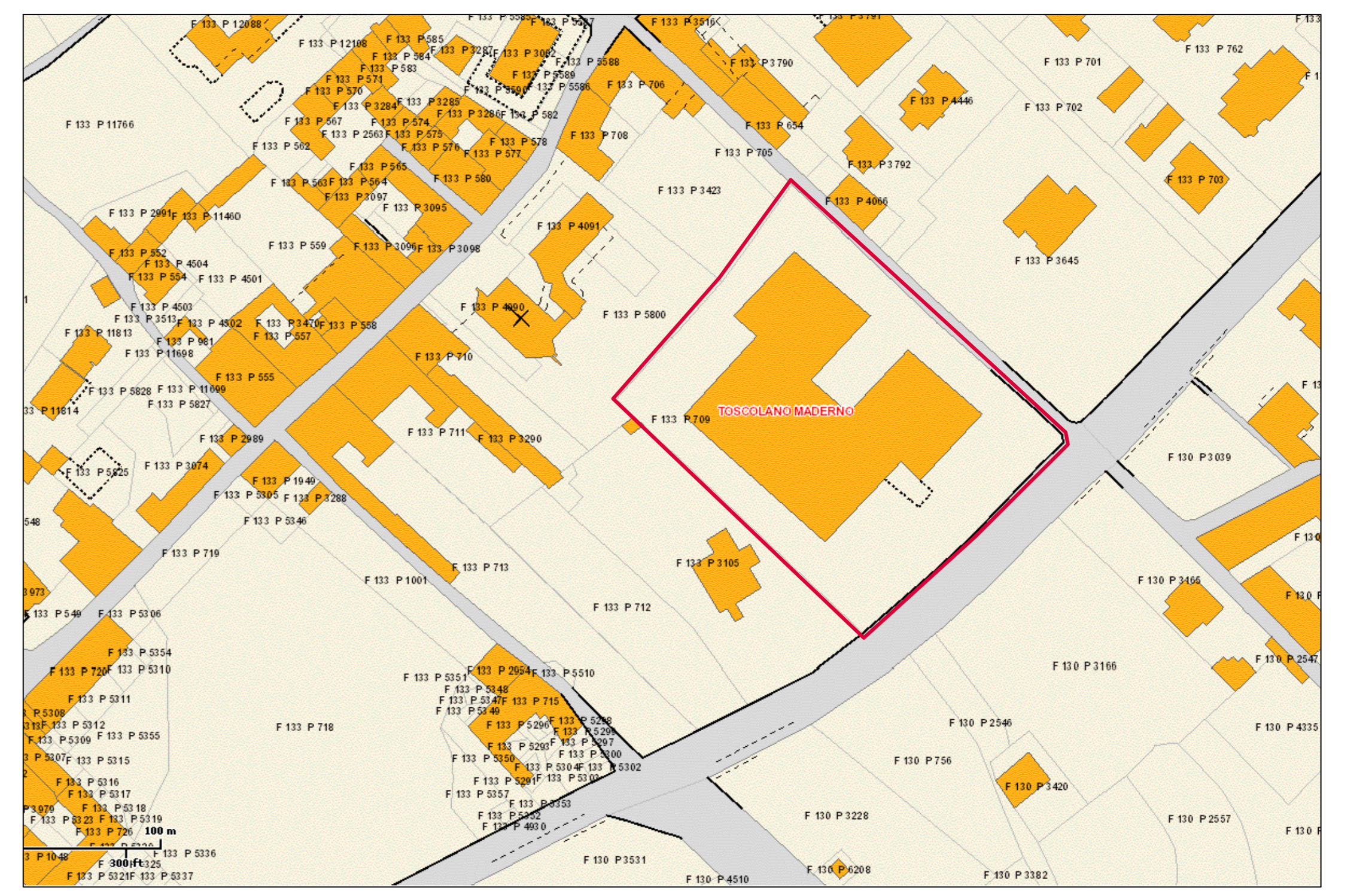


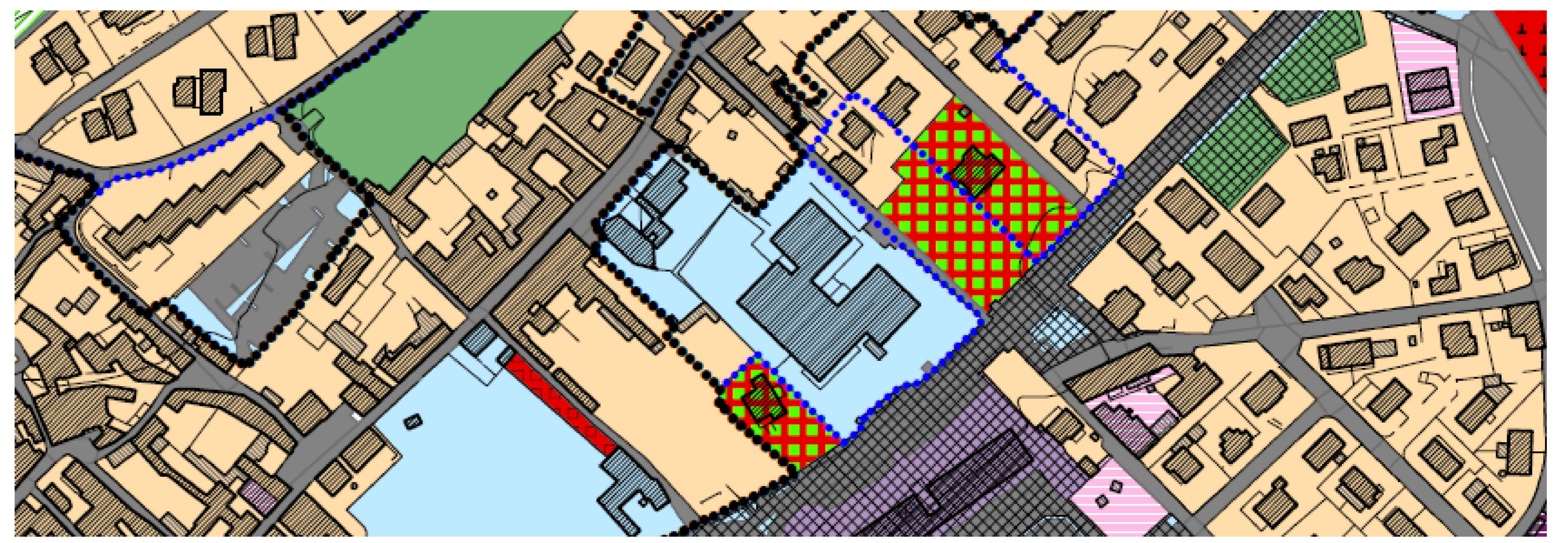
PLANIMETRIA GENERALE (1:200)



ESTRATTO CTR - scala 1:10.000



ESTRATTO CARTOGRAFIA CATASTALE (dal sito "Viewer geografico catasto Regione Lombardia" - scala 1:1.000)



ESTRATTO TAVOLA 3.2.c.5 - CLASSIFICAZIONE DEGLI AMBITI DEL TERRITORIO COMUNALE (PIANO DELLE REGOLE)  
Il comparto delle scuole è perimetrato con linea tratteggiata gialla; il cerchio localizza il sedime dell'ingresso di progetto.



giardino esterno all'auditorium



vialetto d'accesso



Ingresso all'auditorium e scala per la palestra



Ingresso all'auditorium e scala per la palestra



prospetto nord-ovest palestra



prospetto nord-ovest palestra



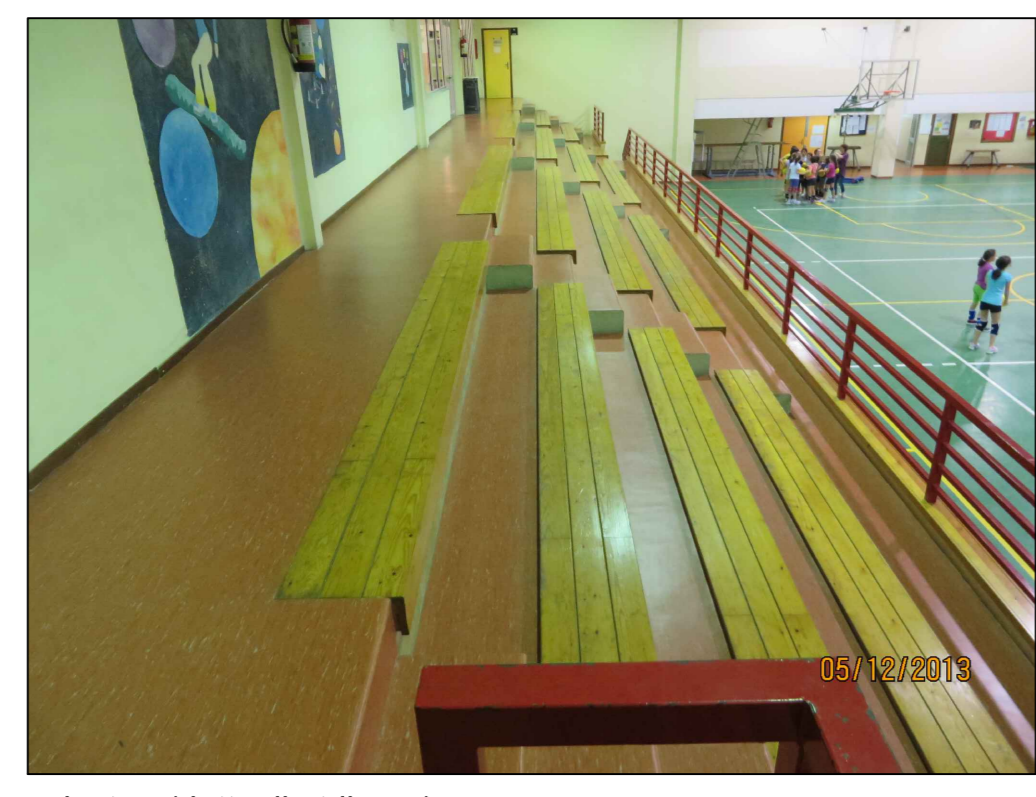
ala a nord-est della palestra



palestra



palestra



palestra (dettaglio tribuna)

IMMAGINI DELLO STATO DI FATTO

Legenda

- ART. 9 - STRUMENTI ATTUATIVI DEL P.G.T.**
  - ART. 9.A - Piani esecutivi
  - P.I.I. in itinere
- ART. 16 AMBITI ARCHEOLOGICI O STORICI**
  - ART. 16.A - Area Archeologica
  - ART. 16.B - Nuclei di antica formazione N.A.F.
  - ART. 16.C - Centri storici
  - ART. 16.C.2.4 - Limonaie
- ART. 17 AMBITI RESIDENZIALI**
  - ART. 17.A - Ville di pregio con o senza parco
  - ART. 17.B - Ambiti del promontorio consolidati
  - ART. 17.C - Ambiti del promontorio a intensità media
  - ART. 17.D - Aree verdi inedificabili interne ai lotti nel promontorio
  - ART. 17.E - Ambiti collinari consolidati
  - ART. 17.F - Ambiti a intensità bassa
  - ART. 17.G - Ambiti a intensità media
  - ART. 17.H - Ambiti collinari diffusi
- ART. 18 - AMBITI A MODALITA' DEFINITA**
  - ART. 18 - Ambiti a modalità definita
- ART. 19 AMBITI PRODUTTIVI**
  - ART. 19.A - Ambiti produttivi in genere
  - ART. 19.B - Ambito produttivo cartario
  - ART. 19.C - S.U.A.P.
  - ART. 19.D - Attività orticola e floricola in ambito urbano
- ART. 20 - AMBITI COMMERCIALI**
  - ART. 20 - Ambiti commerciali
- ART. 21 - AMBITI TURISTICI**
  - ART. 21.A - Ambiti alberghi e residences
  - ART. 21.B - Ambiti R.T.A. (Residenze turistico alberghiere)
  - ART. 21.C - Campeggi - vilaggi turistici
- ART. 22 - AMBITI DI RIQUALIFICAZIONE URBANA E TERRITORIALE**
  - ART. 22 - Ambiti di riqualificazione urbana e territoriale
- ART. 23 ATTREZZATURE PUBBLICHE E DI INTERESSE PUBBLICO GE**
  - ART. 23 Attrezzature pubbliche e di interesse pubblico generale
  - ART. 23.D - Sistema della cultura, sport e tempo libero (Golf)
- ART. 25 EDILIZIA RESIDENZIALE PUBBLICA**
  - ART. 25 - P.E.E.P.
- ART. 32 AMBITO ESTERNO AL CENTRO CONSOLIDATO**
  - ART. 32.A - Edifici agricoli
  - ART. 32.A - Residenze non agricole in zona agricolo-boschiva
  - ART. 32.B - Zona agricola paesaggistica
- ART. 33 AMBITI DI RISPETTO A SERVIZI DELLE INFRASTRUTTURE**
  - ART. 33.A Rispetto cimiteriale
- ART. 34 AREE NON SOGGETTE A TRASFORMAZIONE URBANISTICA**
  - ART. 34.A - Zona prevalentemente boscata di carattere paesaggistico
  - ART. 34.B - Parco delle cartiere
  - ART. 34.C - Zona boscata
- ART. 35 AMBITI DI TRASFORMAZIONE**
  - ART. 35 - Ambiti di trasformazione
  - ART. 35.E - Aree di attenzione ambientale
  - ART. 35.I - Ambito congelato
- Aree di trasformazione**
  - Residenziale
  - Produttivo
  - Alberghiero
  - Servizi
- Confine comunale**
  - Edifici
  - Edifici minori
  - Area stradale
  - Lago di Garda

COMMITTENTE: COMUNE DI TOSCOLANO MADERNO  
Provincia di Brescia

SCUOLA SECONDARIA DI PRIMO GRADO DI TOSCOLANO  
AMPLIAMENTO E MESSA A NORMA PREVENZIONE INCENDI

P1 - PROGETTO ESECUTIVO - 1° STRALCIO

Progettista  
Studio di Ingegneria Trevisani  
Ing. Fabio Trevisani  
Via G.B. Casati, 87 - Caronno Riviera (BS)  
Tel./fax 0365 540921 - E-mail trevisani@trevisani191.it

Responsabile del procedimento: \_\_\_\_\_ Timbro e firma del responsabile: \_\_\_\_\_

E						
D						
C						
B						
A						

TITOLO: RILIEVO  
Inquadramento e planimetria generale

SCALA: 1:100

COMMESSA: C154 - P1 - R 01

ELABORATO: PRATICA, PLANI, DIS. PROD. NUMERO, REV.

A TERMINE DELLE VIGENTI LEGGI SU DIRITTI DI AUTORE, QUESTO DISEGNO NON PUO' ESSERE COPiato O RIPRODOTTO SENZA L'AUTORIZZAZIONE DEL PROGETTISTA