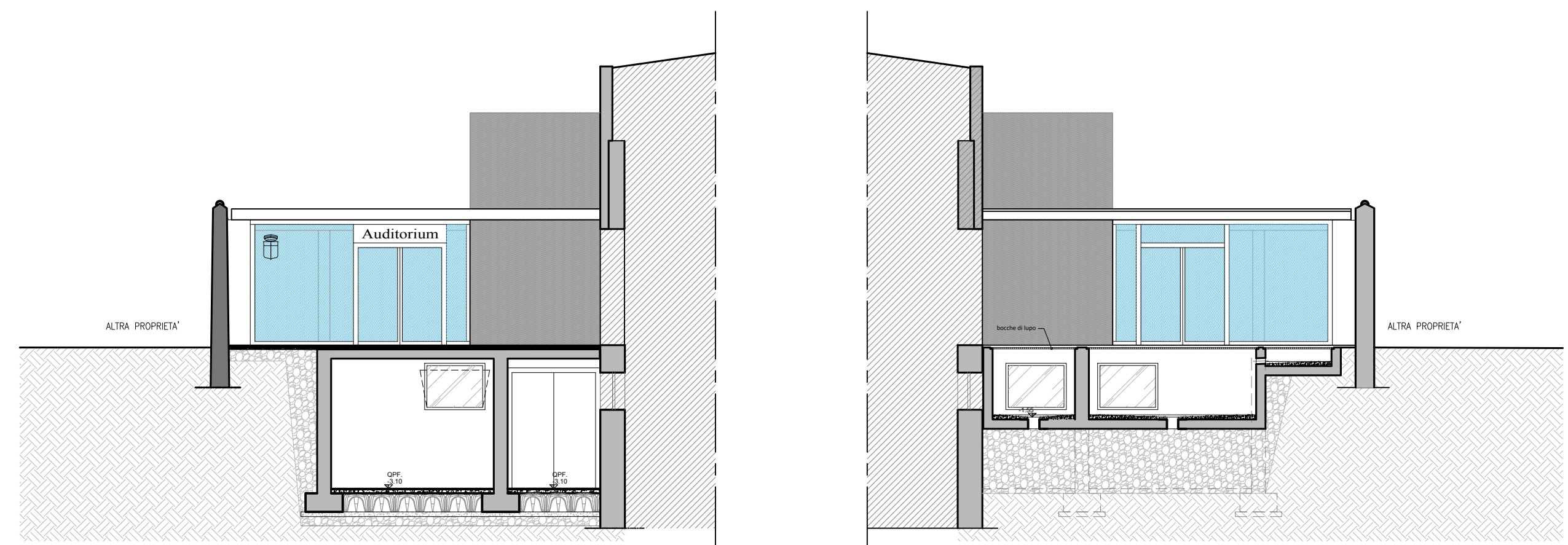


PIANTA PIANO TERRA
scala 1:200



SEZIONI-PROSPETTI ATRIO INGRESSO
scala 1:100

ABACO SERRAMENTI									
materiale serramenti	piano	codifica	tipologia	tipo di apertura	dimensioni	deca	a vetri	vetri a	maniglione antipannico
in legno									
Porte interne in legno abbatte piano lammato cieco, rivestite sulle due facce con compensato o pannelli in fibra di legno, dello spessore minimo di 4 mm, spessore totale finito 65 mm, escluso fastoreale. Sigillo per tavolato finito da con 10.5; messa a semplice disegno della sezione di 65x10 mm; tre cerniere a molla, serratura con chiave normale, maniglia in allumina anodizzato in medium-density lacato bianco opaco, luce 0,60/0,70/0,80x2,10 m									
P.T.	PL_01		porta interna	1 battente	90x210	X			
P.T.	PL_02		porta interna	scorri a scomparsa	80x210	X			
P.T.	PL_03		porta interna	scorri a scomparsa	80x210	X			
P.T.	PL_04		porta interna	scorri a scomparsa	80x210	X			
P.T.	PL_05		porta interna	1 battente	70x210	X			
P.T.	PL_06		porta interna	1 battente	70x210	X			
P.T.	PL_07		porta interna	1 battente	70x210	X			
P.T.	PL_08		porta interna	1 battente	80x210	X			
P.T.	PL_09		porta interna	1 battente	90x210	X			si
P.T.	PL_10		porta interna	1 battente	80x210	X			si
P.T.	PL_18		porta interna	1 battente	70x210	X			
P.T.	PL_19		porta interna	1 battente	70x210	X			
in alluminio									
Serramenti in alluminio, a norma dell'allegato C punto 4 D.Lgs. 192/2005 eseguiti con profili estrusi, anodizzati o verniciati RAL standard (lega primaria 6060 UNI 5563 bonificata), a taglio termico. Spessore del telaio 65 mm. Spessore ante 75 mm, compresa maniglia tipo cromata e cerniere e cerniere completa di vetrocamera basso emissivo, 4 mm interno + 5 mm argon + 4 mm basso emissivo esterno.									
P.T.	PL_11		porta interna	2 battenti uguali	180x250	X			si
P.T.	Pe_01		porta esterna	2 battenti uguali	180x250	X			si
P.T.	Ve_01		vetrate esterna con 1 porta	2 battenti uguali	470x270		X	X	si
P.T.	Ve_02		vetrate esterna con 2 porte	1 battente	780x270		X	X	si
P.T.	Ve_03		vetrate esterna con 1 porta	2 battenti uguali	470x270		X	X	si
P.T.	F_05		finestra con montante fisso	2 ante uguali	180x170				scambio di posizione
P.INT.	PL_20		porta interna	1 battente	140x220	X			si
P.INT.	Pe_02		porta esterna	2 battenti uguali	180x250	X			si
P.INT.	Pe_03		porta esterna	2 battenti uguali	200x210	X			si
P.INT.	Pe_04		porta esterna	2 battenti asimmetrici	140x220	X			si
P.INT.	Pe_05		porta esterna	2 battenti uguali	200x220	X			si
P.INT.	Pe_06		porta esterna	2 battenti uguali	200x220	X			si
P.INT.	Pe_07		porta esterna	2 battenti asimmetrici	140x220	X			si
P.INT.	Pe_08		porta esterna	2 battenti uguali	200x220	X			si
P.INT.	Pe_09		porta esterna	2 battenti uguali	200x210	X			si
P.INT.	Pe_10		porta esterna	2 battenti uguali	200x210	X			si
P.INT.	F_01		finestra	vesistas	150x180		X		
P.INT.	F_02		finestra	vesistas	150x180		X		
P.INT.	F_03		finestra	vesistas	130x100		X		
P.INT.	F_04		finestra	vesistas	130x100		X		
in alluminio REI 120									
Porte antincendio, a norma UNI CNMF 9733, standard, con telaio in profilo di acciaio preincrociato e Z elettrolitico sui due lati, battente in doppia lamiera di acciaio zincato, isolata internamente con materassone in lana di roccia ad alta densità, guarnizione termopandente porta sul telaio perimetrale completa di cerniere con molle di richiamo per la chiusura automatica, serratura, maniglia in acciaio con anima in acciaio, finitura superficiale con polvere epossipolistere. Complete di maniglioni antipannico.									
P.T.	PL_12		porta interna	1 battente	90x210	X			
P.T.	PL_13		porta interna	1 battente	90x210	X			
P.T.	PL_14		porta interna	1 battente	80x210	X			
P.T.	PL_15		porta interna	1 battente	80x210	X			
P.T.	PL_16		porta interna	2 battenti uguali	180x250	X			si
P.INT.	PL_17		porta interna	2 battenti uguali	180x250	X			

In rosso i serramenti previsti a progetto

COMMITTENTE:
COMUNE DI TOSCOLANO MADERNO
Provincia di Brescia

SCUOLA SECONDARIA DI PRIMO GRADO DI TOSCOLANO
AMPLIAMENTO E MESSA A NORMA PREVENZIONE INCENDI

P1 - PROGETTO ESECUTIVO - 1° STRALCIO

Progettista
Studio di Ingegneria Trevisani
Ing. Fabio Trevisani
Via G.B. Cipani, 87 - Gardone Riviera (BS)
Tel./fax 0366-540921 - E-mail trevisan@trevisanfabio191.it

Responsabile del procedimento: _____ Timbro e firma del responsabile: _____

E D C B A	05-2017	prima emissione	C154_P1_EA_10-11.dwg	AP	NF	FT
	DATA	REVISIONE	NOME FILE	DIS.	CONTR.	APPR.

TITOLO:
PROGETTO
Abaco serramenti: piante e sezioni-prospetti atrio ingresso.

Timbro e firma del coordinatore:
Ing. Fabio Trevisani

COMMESSA:	PRATICA:	PARTE:	DISC. PROG.:	NUMERO:	REV:
SCALA:	1:200	-	1:100	C154 - P1 EA 10	-

A TERMINI DELLE VIGENTI LEGGI SUI DIRITTI DI AUTORE QUESTO DISEGNO NON PUO' ESSERE COPIATO O RIPRODOTTO SENZA L'AUTORIZZAZIONE DEL PROGETTISTA