

VERIFICA PARAMETRI URBANISTICI

SUPERFICIE DEL LOTTO A DESTINAZIONE ALBERGHIERA	mq.	9500
U.F. 1 mq/mq di SLP (art. 21 NTA del PGT)		
SLP A DESTINAZIONE REALIZZABILE	mq.	9500

SLP ESISTENTE COMPRESO ALBERGHIERO ANTICO MONASTERO	mq.	4240
SLP COMPRESO ALBERGHIERO ANTICO MONASTERO	mq.	6.105,75
SPERIMENTAZIONE PIANO MANAGERIA COMPRESO ALBERGHIERO ANTICO MONASTERO	mq.	295,88
AMPLIAMENTO CICLISTA MANAGERIA COMPRESO ALBERGHIERO ANTICO MONASTERO	mq.	4240
SLP IN PROGETTO IN AMPLIAMENTO	mq.	6.644,03
MANAGERIA ESISTENTE	mq.	762,51
MANAGERIA IN AMPLIAMENTO	mq.	5882,0
TOTALE SLP IN AMPLIAMENTO	mq.	1.334,25
TOTALE SLP ESISTENTE	mq.	6.644,03
TOTALE SLP IN AMPLIAMENTO	mq.	1.334,25
TOTALE SLP	mq.	9.900,30

DIMOSTRAZIONE SLP DI PROGETTO

PIANO RIABIZATO					
1	4,07	X	5,20	=	21,16
2	4,05	X	9,91	=	40,14
3	1,79	X	3,71	=	6,34
4	4,49	X	11,17	=	46,25
5	1,07	X	5,56	=	5,95
6	6,49	X	5,67	=	36,80
7	9,60	X	6,18	=	59,33
8	4,77	X	10,94	=	52,18
9	9,90	X	9,76	=	90,77
10	4,90	X	3,78	=	18,59
11	2,70	X	1,85	=	6,50
12	2,00	X	1,05	=	3,70
13	1,98	X	1,17	=	2,08
14	2,55	X	11,74	=	29,94
15	1,21	X	3,13	=	3,79
16	3,29	X	14,14	=	39,50
17	4,98	X	11,57	=	57,62
18	3,32	X	11,57	=	37,94
19	6,00	X	7,93	=	47,88
20	5,80	X	11,96	=	69,37
21	5,80	X	3,22	=	18,98
22	5,80	X	3,22	=	18,98
					745,33

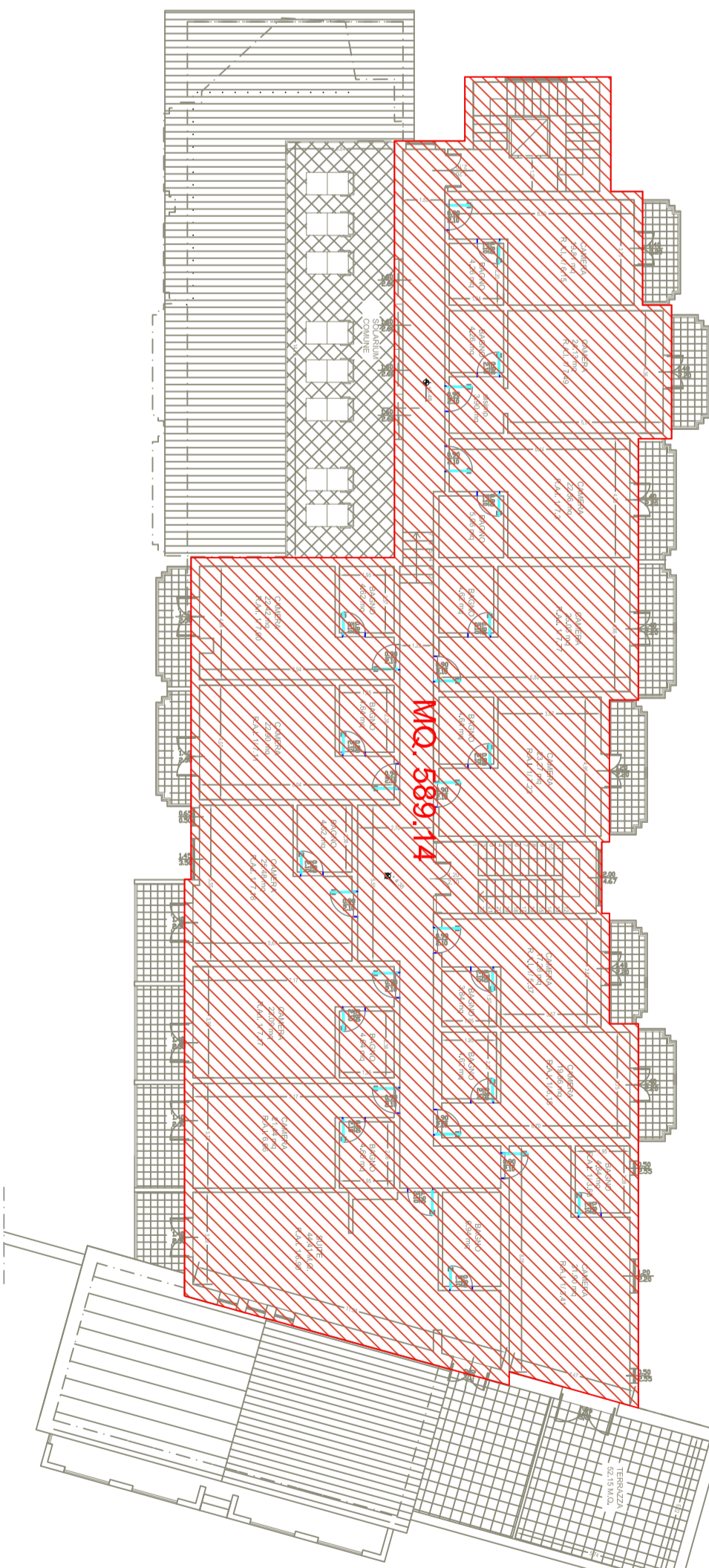


VERIFICA PARAMETRI DESTINAZIONE TURISTICA

SLP TOTALE (SLP ESISTENTE + SLP IN AMPLIAMENTO)	mq.	11
SLP ESISTENTE	mq.	20
SLP IN AMPLIAMENTO	mq.	20

PIANO PRIMO

1	5,20	X	4,08	=	21,22
2	4,05	X	9,91	=	38,06
3	1,79	X	3,71	=	6,34
4	4,49	X	11,17	=	46,25
5	1,07	X	5,56	=	5,95
6	6,49	X	5,67	=	36,80
7	9,60	X	6,18	=	59,33
8	4,77	X	10,94	=	52,18
9	9,90	X	9,76	=	90,77
10	4,90	X	3,78	=	18,59
11	2,70	X	1,85	=	6,50
12	2,00	X	1,05	=	3,70
13	1,98	X	1,17	=	2,08
14	2,55	X	11,74	=	29,94
15	1,21	X	3,13	=	3,79
16	3,29	X	14,14	=	39,50
17	4,98	X	11,57	=	57,62
18	3,32	X	11,57	=	37,94
19	6,00	X	7,93	=	47,88
20	5,80	X	11,96	=	69,37
21	5,80	X	3,22	=	18,98
22	5,80	X	3,22	=	18,98
					745,33



Pianta Piano Primo

arch. MONICA BETTINELLI
 VIA IV NOVEMBRE - 25010 LONERRE DEL CANTO (BS)
 Collaboratore Genoa, MANUZZO DANTE GENOVA

Comune: Soc. Sperimentale di Baliliani Regina & C. s.a.s.
 Via Religione n.88
 Toscolano Maderno (BS)

Località: Comune di Toscolano Maderno Provincia di Brescia
 Via Religione n.88

Esistono: Demolizione corpo di fabbrica esistente
 con ricostruzione ed ampliamento Corpo F

Programma: verifica grafo analitica SLP e Parcheggi

Elaborato: 20/04/2017

Titolo: 14
 Scala: 1:200