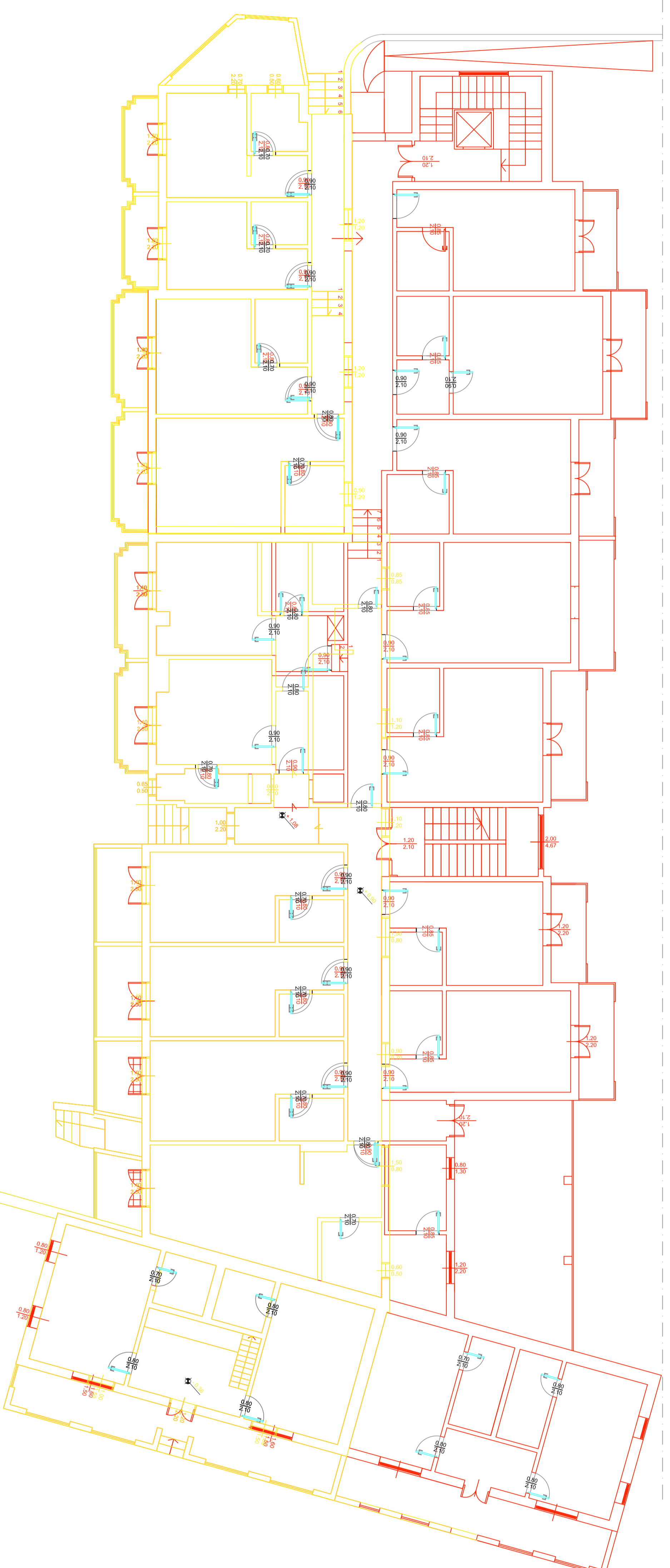
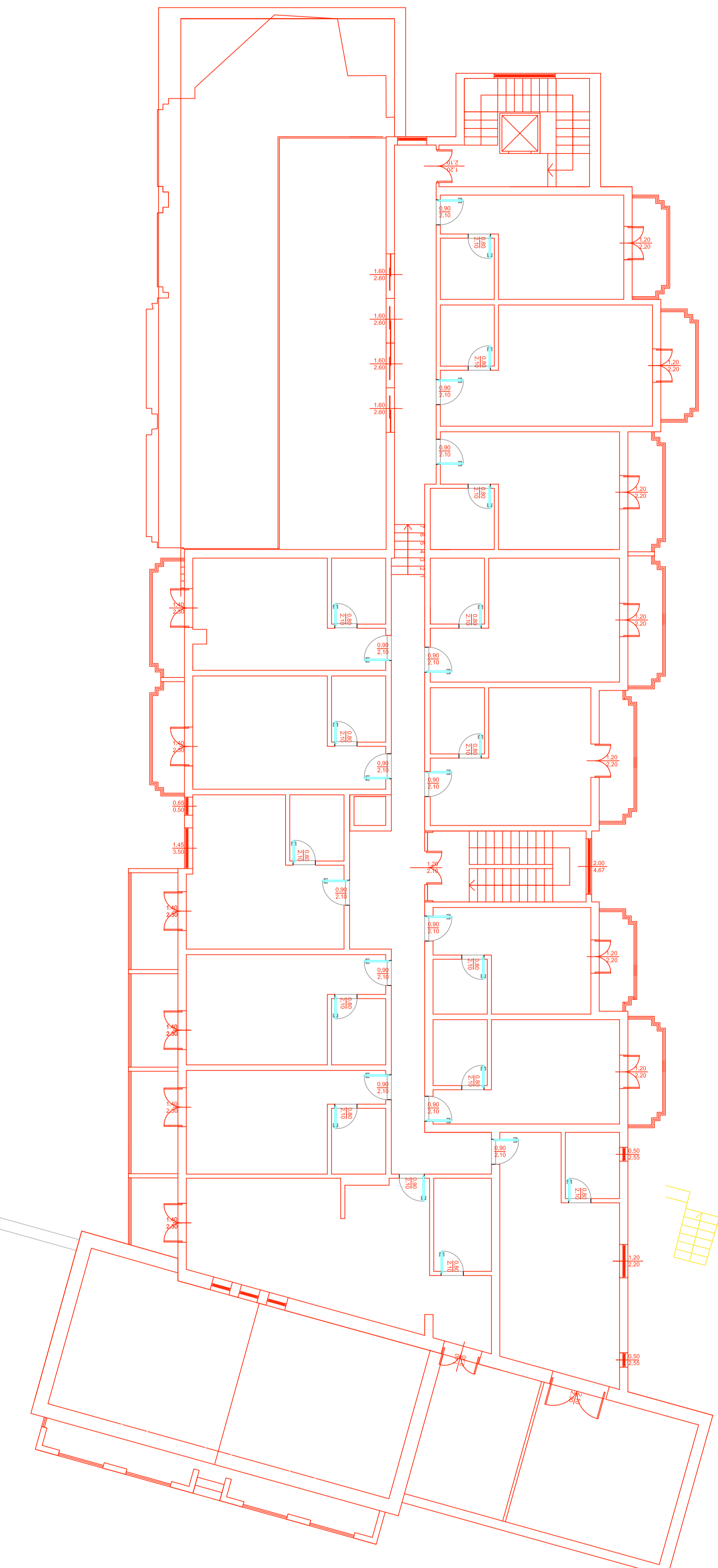


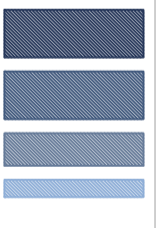
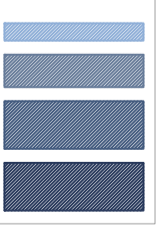
Porzione livello -0.30



Pianta Piano Rialzato



Pianta Piano Primo

 <b>arch. MONICA BETTINELLI</b> Collaboratore Geom. MAURIZIO DANTE GENOVA			
Committente: <b>SOG. SPERANZA DI BIELLINI REGINA &amp; C. s.a.s.</b> Toscolano Maderno (BS)		# Committente:	
Località: <b>Comune di Toscolano Maderno</b> Provincia di <b>Brescia</b> Via <b>Stigliane 1185</b>		Data: <b>20/04/2017</b> # Progetto:	
Elaborazione: <b>Demolizione corpo di fabbrica esistente con ricostruzione ed ampliamento Corpo F</b>			
<b>Piante</b> CONFRONTO		Titolo: <b>09</b> Scala: <b>1:100</b>	
AGGIORNAMENTI A B C	Data: Data: Data:	Descrizione: Descrizione: Descrizione:	Data: Data: Data: