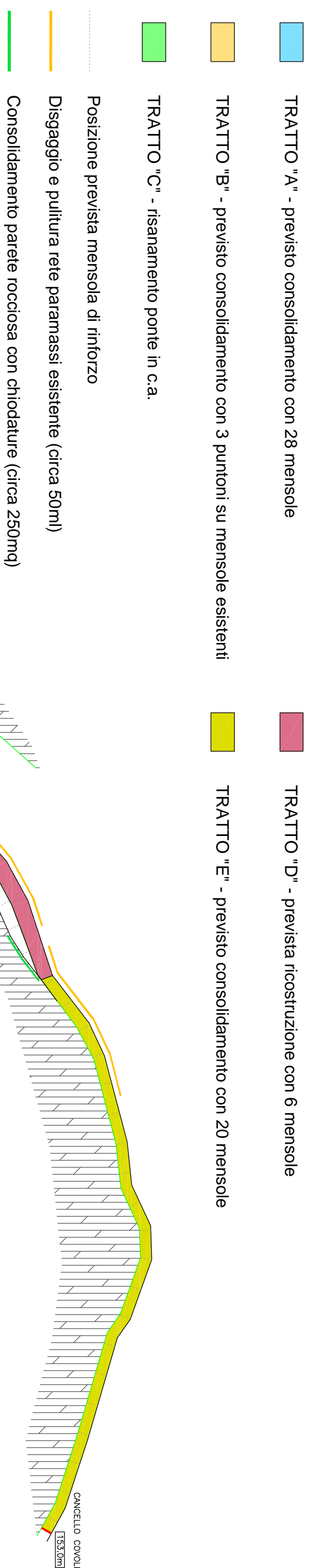
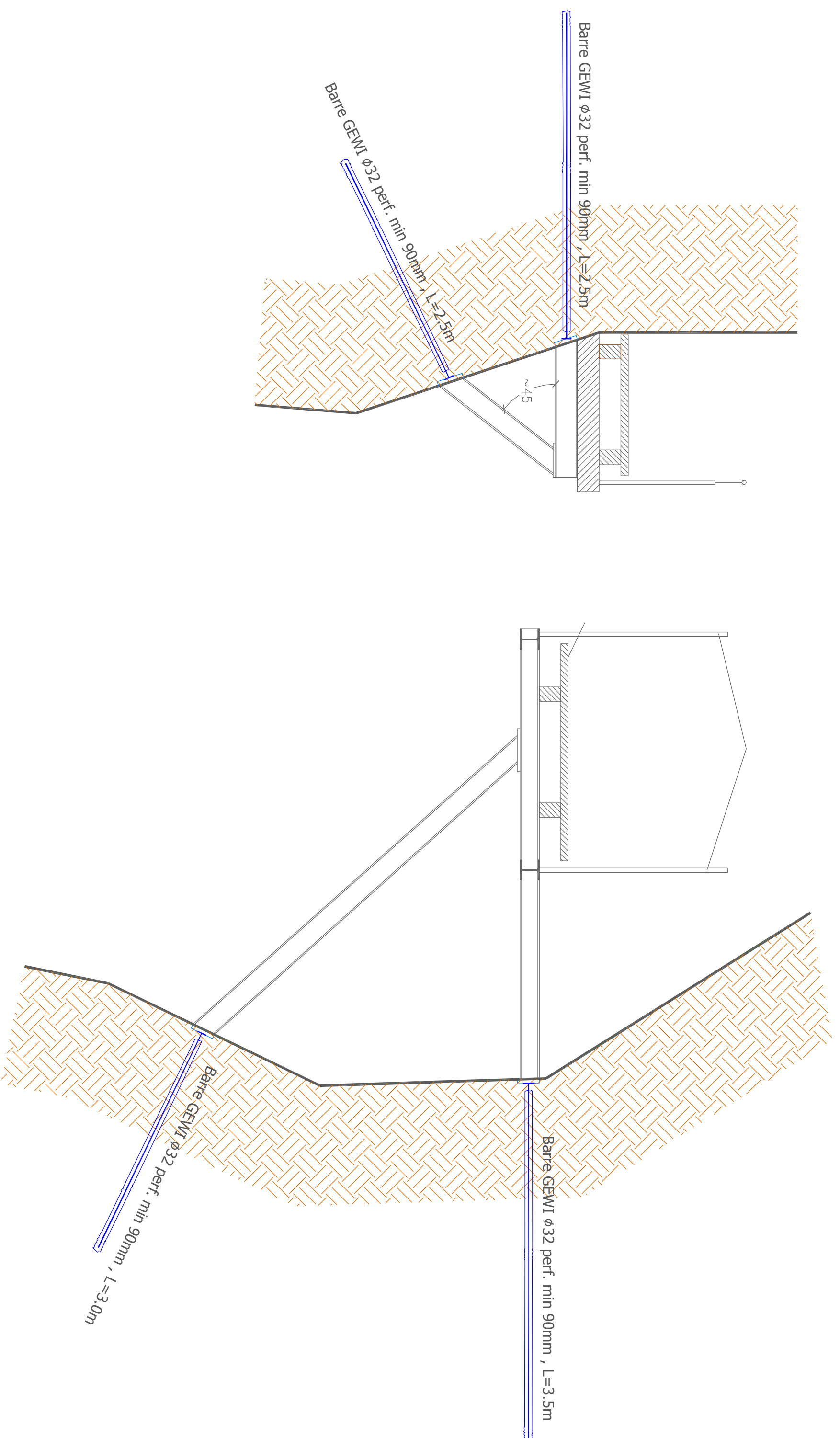


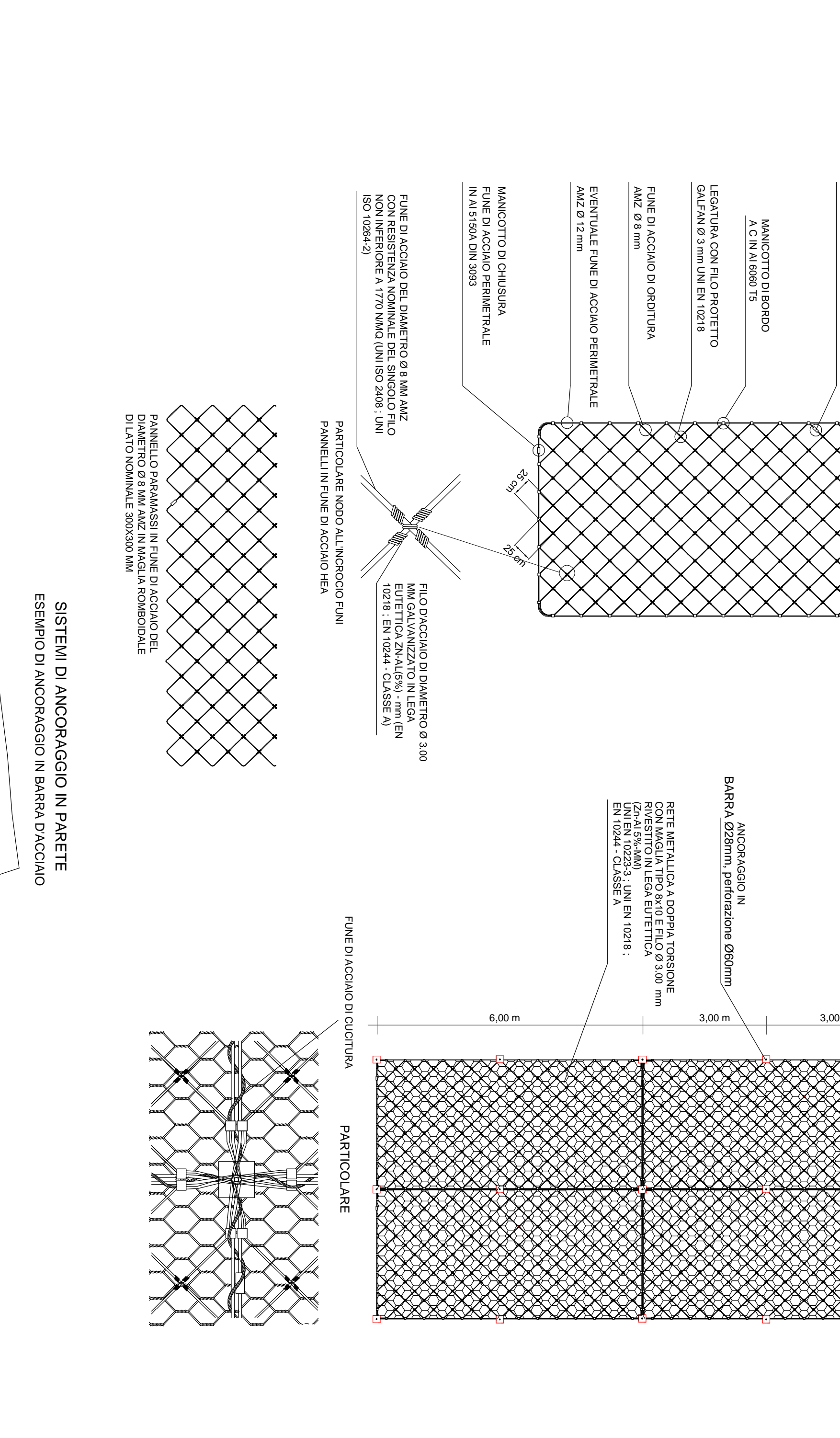
PLANIMETRIA CON UBICAZIONE TRATTI DI CONSOLIDAMENTO PASSERELLA  
Scala 1:500



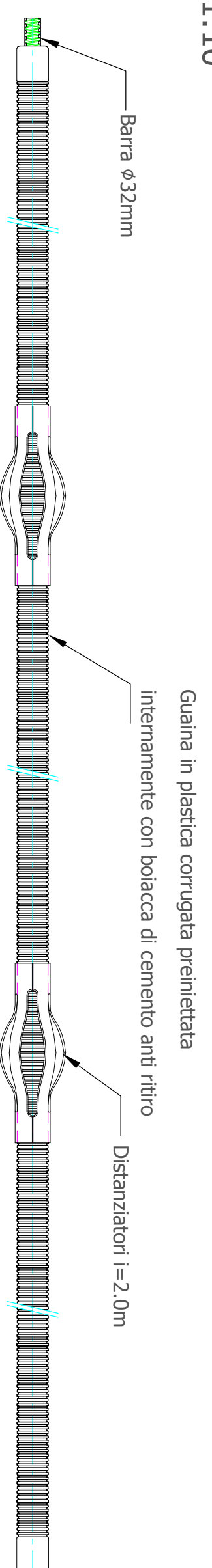
SEZIONI TIPO INTERVENTO (TRATTI A/E/B)  
Scala 1:25



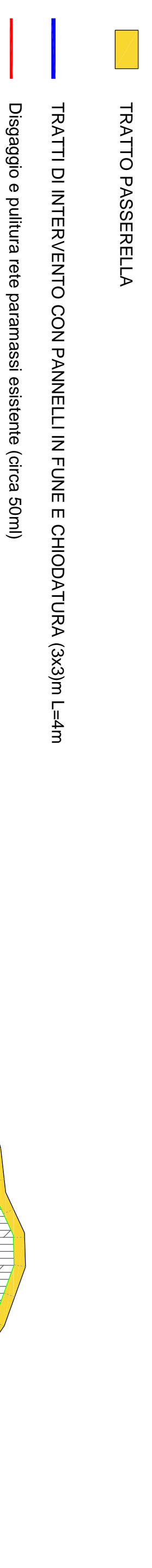
SEZIONI TIPO INTERVENTO (TRATTO D)  
Scala 1:25



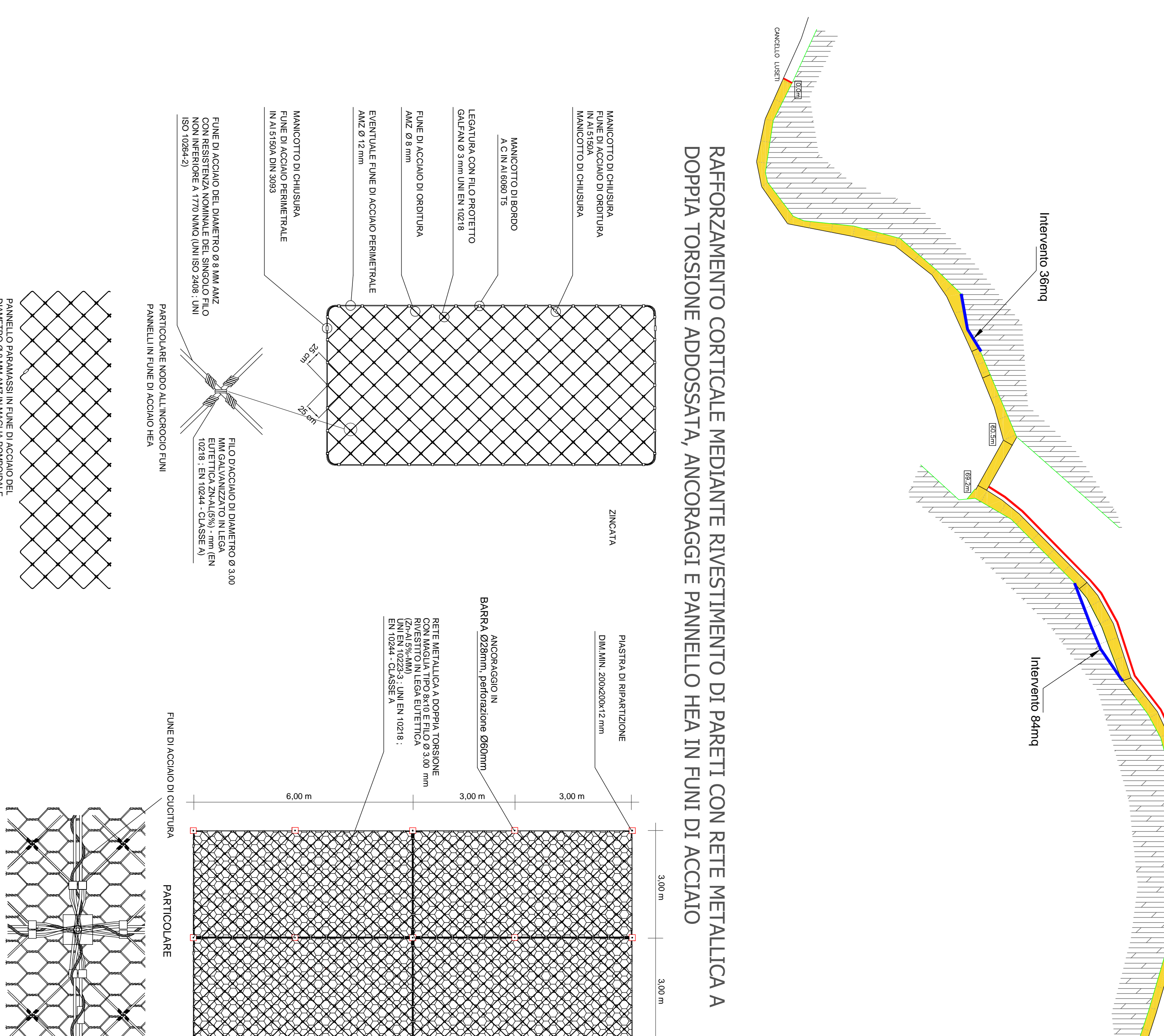
SEZIONE BARRA DI ANCORAGGIO Ø32mm  
Scala 1:10



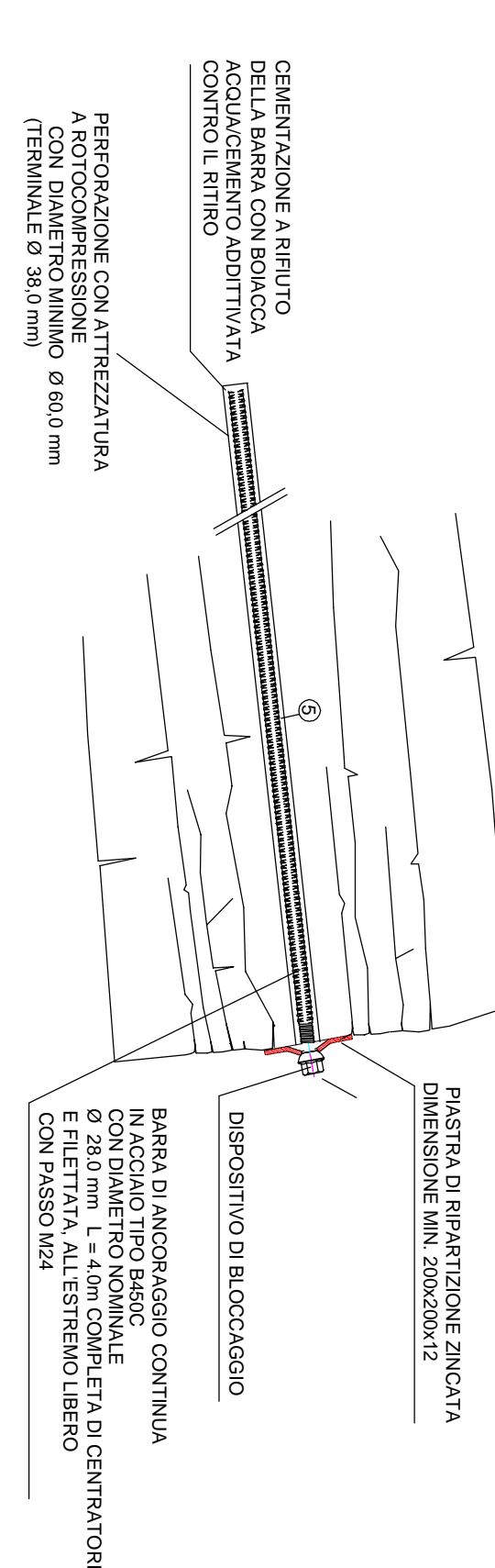
PLANIMETRIA CON UBICAZIONE TRATTI DI CONSOLIDAMENTO DEL VERSANTE  
Scala 1:500



RAFFORZAMENTO CORTICALE MEDIANTE RIVESTIMENTO DI PARETI CON RETE METALLICA A  
DOPPIA TORSIONE ADDOSSATA, ANCORAGGI E PANNELLO HEA IN FUNI DI ACCIAIO



SISTEMI DI ANCORAGGIO IN PARETE  
ESEMPLO DI ANCORAGGIO IN BARRA Ø32MM



**STUDIO CONTI ASSOCIATI**  
ARCHITETTI

VIA S. GIUSEPPE, 10 - 20121 MILANO (MI) - TEL. +39 02 57491111 - WWW.STUDIOCONTIASSOCIATI.IT

REGIONE LOMBARDA  
COMUNE DI TOSCOLANO MADERNO  
PROVINCIA DI BRESCIA

TITOLO  
Lavori di ripristino della passerella in località Cavoli

OGGETTO  
Pianimetria, opere di consolidamento passerella, opere di consolidamento versante, opere di consolidamento passerella, opere di consolidamento passerella.

COMITANTE  
Banco di Sopraelevazione

LIVELLO PROGETTAZIONE: DEFINITIVO/ESECUTIVO

DATA: 15/12/18

SCALE: 1:500 (PLANIMETRIA), 1:25 (SEZIONI), 1:10 (SEZIONE BARRA)

PROGETTISTA: STUDIO CONTI ASSOCIATI

CLIENTE: BANCO DI SOPRAELEVAZIONE