

PROGETTO PER IL RIPRISTINO DELLA PASSERELLA PEDONALE IN LOCALITÀ COVOLI, Comune di Toscolano Maderno (Brescia)

Ing. GIOVANNI MARCHETTI
Via Cassinetta 15 - Monzate 01015 (BS)
Tel. 0365/51365-Fax 0365/503342
E-mail: info@img.it
C.A.P. 37010 - P.I.A. 0190420984

2

dicembre 2016 R.F. 169998

Percorso: Severap/3/Disegni/Comune di Toscolano/2016 Passerella/ProgettoDefinitivoEsecutivo.dwg

PROGETTO DEFINITIVO-ESECUTIVO

PARTICOLARI ESECUTIVI

AVVERTENZE GENERALI

1. LE MISURE E LE QUOTE VANO VERIFICATE NELLO STATO ALLA UGUA DELL'ESECUTIVO ARCHITETTONICO FORNITO DALLA D.L. QUALUNQUE VARIAZIONE DOVESSSE ESSERE APPORTATA O MANIFESTARSI RISPETTO A QUANTO QUI RIPORTATO DEVE ESSERE TEMPESTIVAMENTE COMUNICATA AL PROGETTISTA E ALLA D.L.

PRESCRIZIONI MATERIALI

ACCIAIO:
• TIPO S275 JR (ex Fe430) profilati a caldo

LEGNAME:
• LEGNO DI LARICE, CLASSE DI RESISTENZA C24 o migliore

BULLONERIA:
• TIPO ALTA RESISTENZA (UNI EN ISO 4016:2002 e UNI 5592:1988)
• VITI CLASSE 8 (UNI EN ISO 898-1:2001)
• DADI CLASSE 8 (UNI EN ISO 898-1:2001)

OPERE GEOTECNICHE:
• CARATTERISTICHE INDICATE SULLO SPECIFICO ELABORATO

PRESCRIZIONI SULLA SALDATURA

IN MANCANZA DI SPECIFICA INDICAZIONE:
1) CORDONI D'ANGOLO LARGHEZZA S DI SALDATURA PARI A:
- 0,8 DELLO SPESORE MINIMO

2) SALDATURA A GASSE:
• IN PRESENZA DEL SIMBOLO:
LINEA A T E (ANGOLO DI TESTA TRA PROFILATI E FLANGIA CON SALDATURA A COMPLETA PENETRAZIONE CON LARGHEZZA > 1,3 DELLO SPESORE:
• IN PRESENZA DEL SIMBOLO:
LINEA A T E (ANGOLO DI TESTA TRA PROFILATI E FLANGIA CON SALDATURA A COMPLETA PENETRAZIONE CON LARGHEZZA > 1,3 DELLO SPESORE:
• IN PRESENZA DEL SIMBOLO:
LINEA A T E (ANGOLO DI TESTA TRA PROFILATI E FLANGIA CON SALDATURA A COMPLETA PENETRAZIONE CON LARGHEZZA > 1,3 DELLO SPESORE)

DATI INFORMATIVI

Vita Normale = 50anni Classe d'uso = II Terreno: A Cat. topografica T2

CARICHI APPLICATI / PORTATA TERRENO

Passerella pedonale Tiranti di fondazione

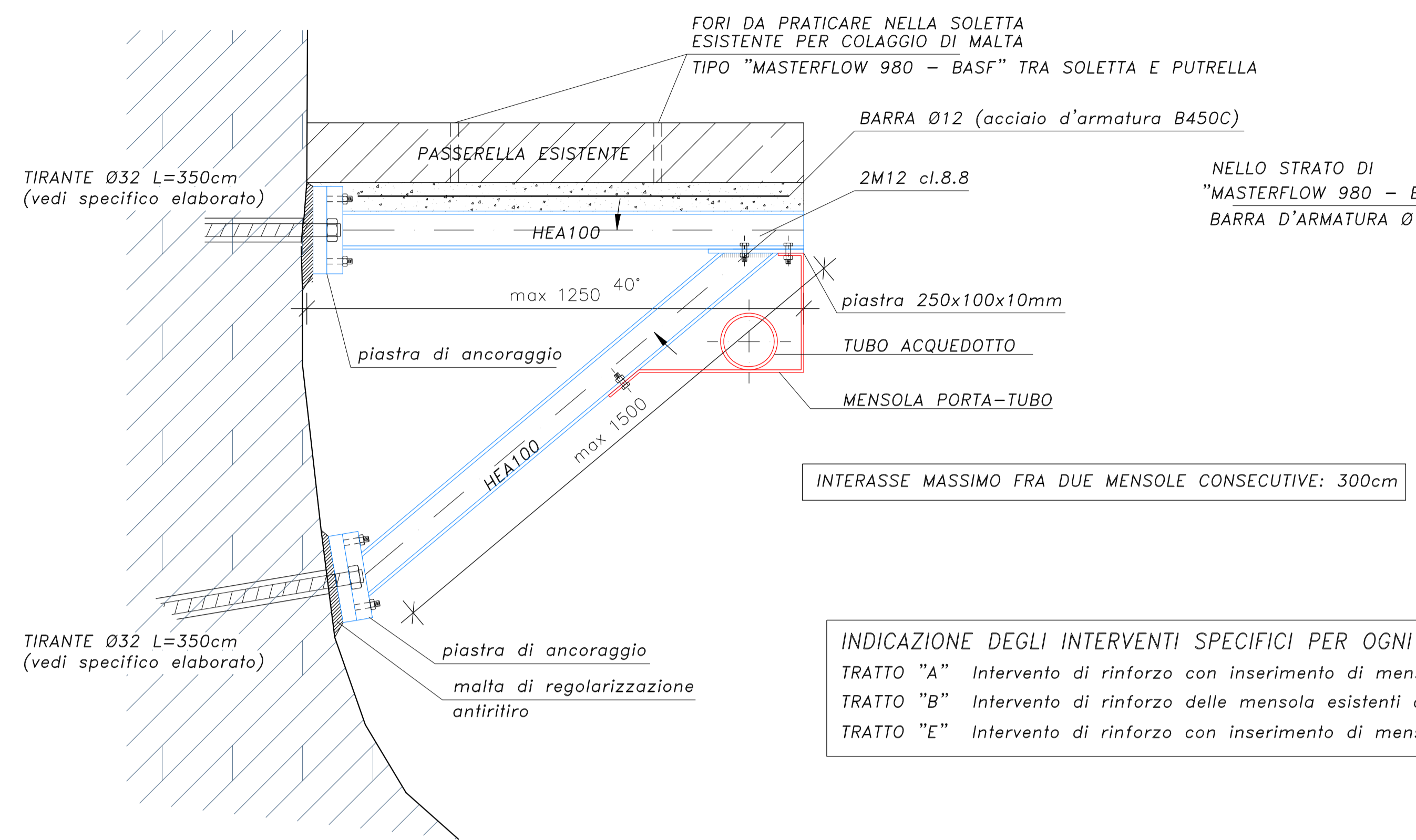
VARIABLE (cat. C2): 400 kg/mq Vedi elaborato specifico

PROGETTISTA IMPRESA

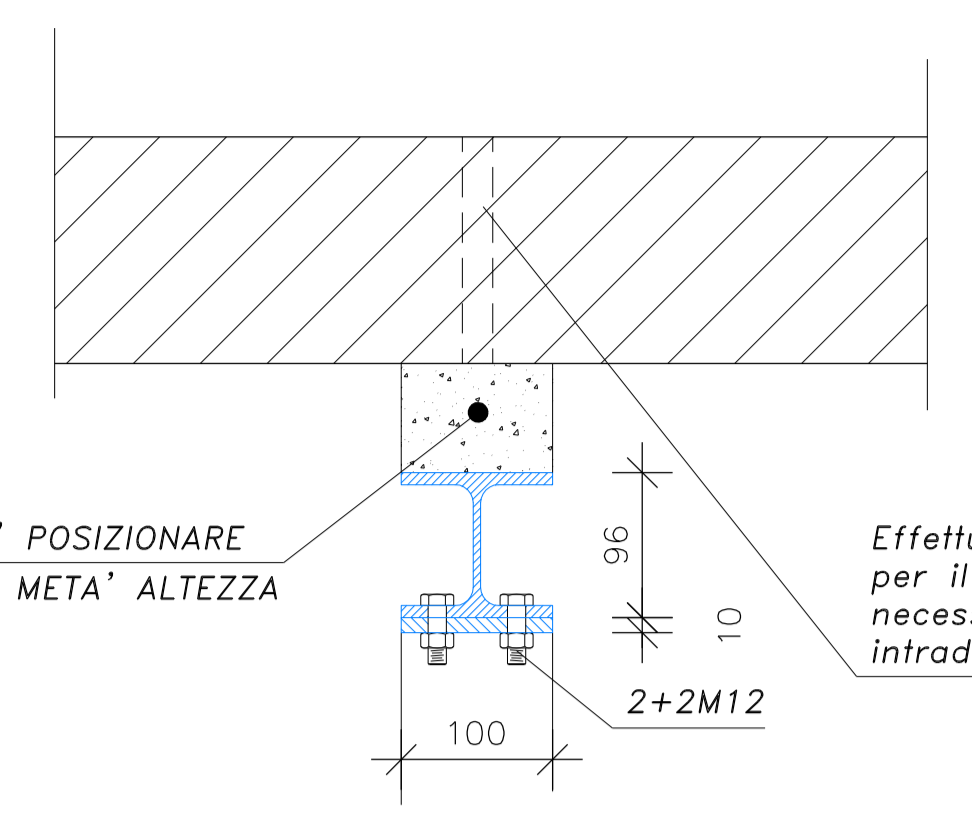
DIREZIONE LAVORI ENTE PUBBLICO

Il presente disegno è di proprietà esclusiva. È vietata la riproduzione e la ristampa senza autorizzazione.

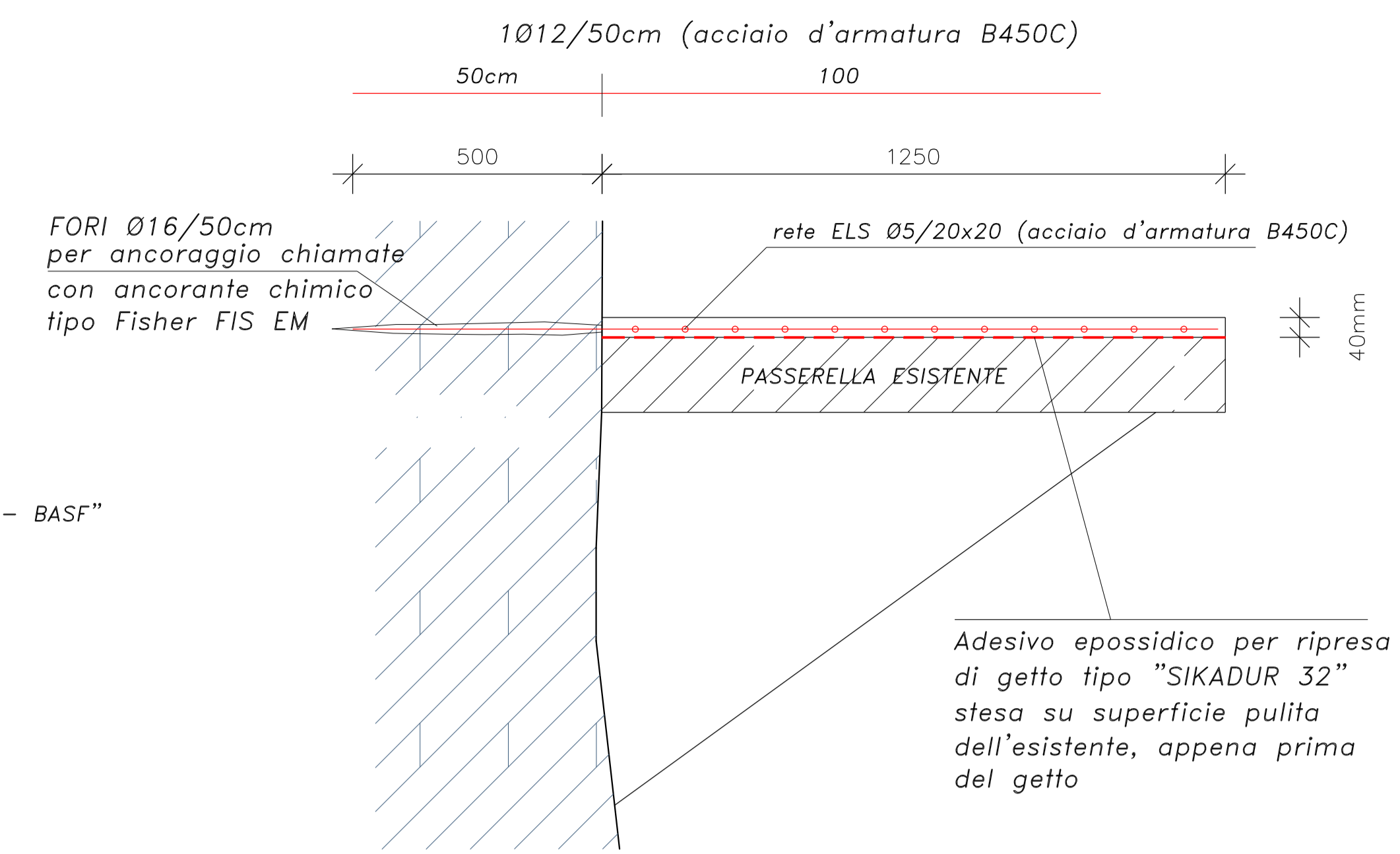
SEZIONE INTERVENTO TRATTO A/B/E - sc. 1:10



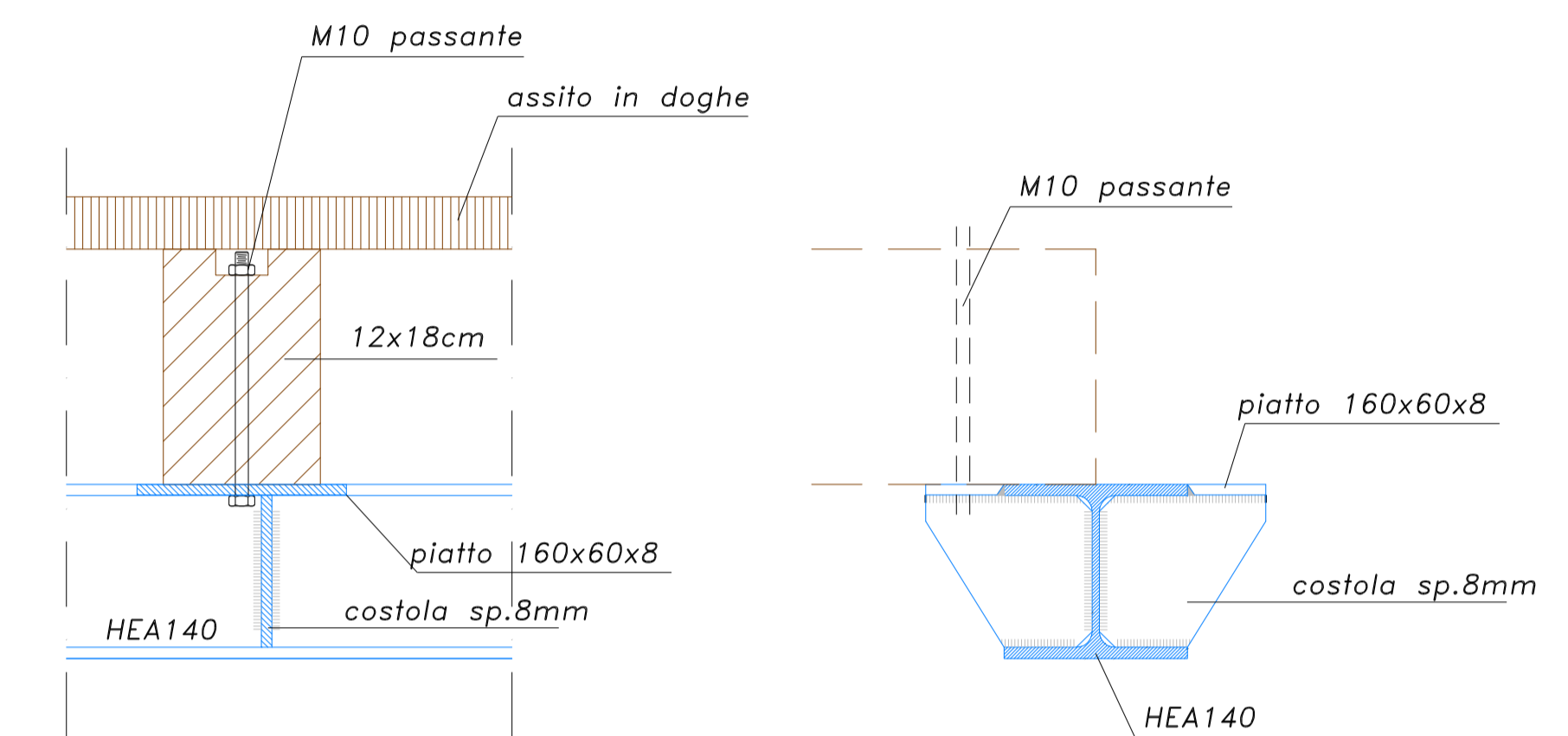
PIANTA INTERVENTO: TRATTO "A-B-E" - sc. 1:25



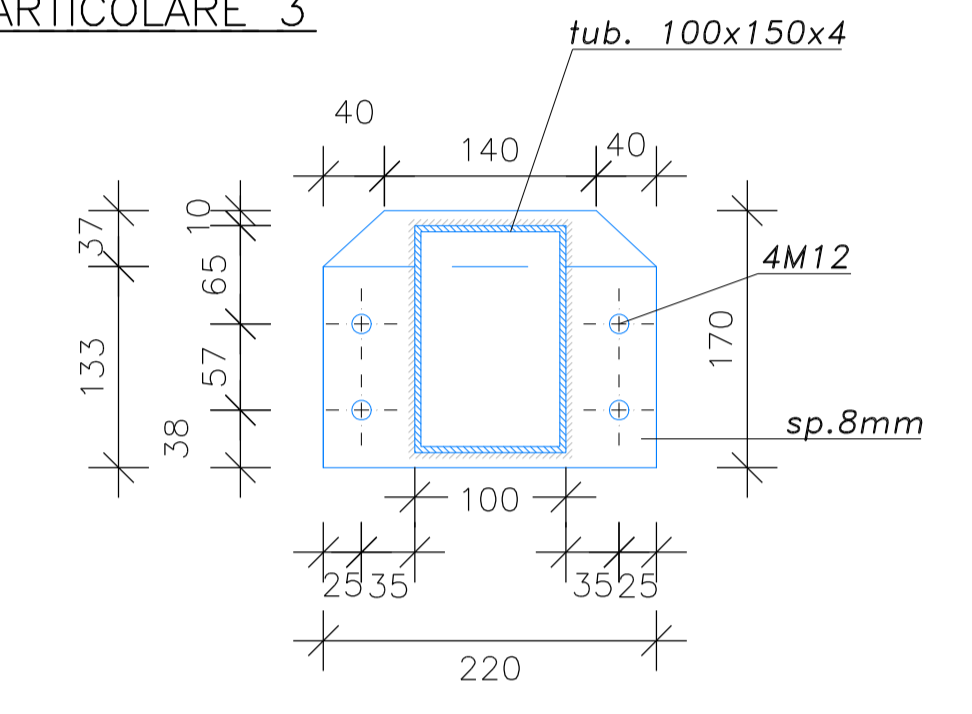
CONSOLIDAMENTO SOLETTA ESISTENTE - sc. 1:10



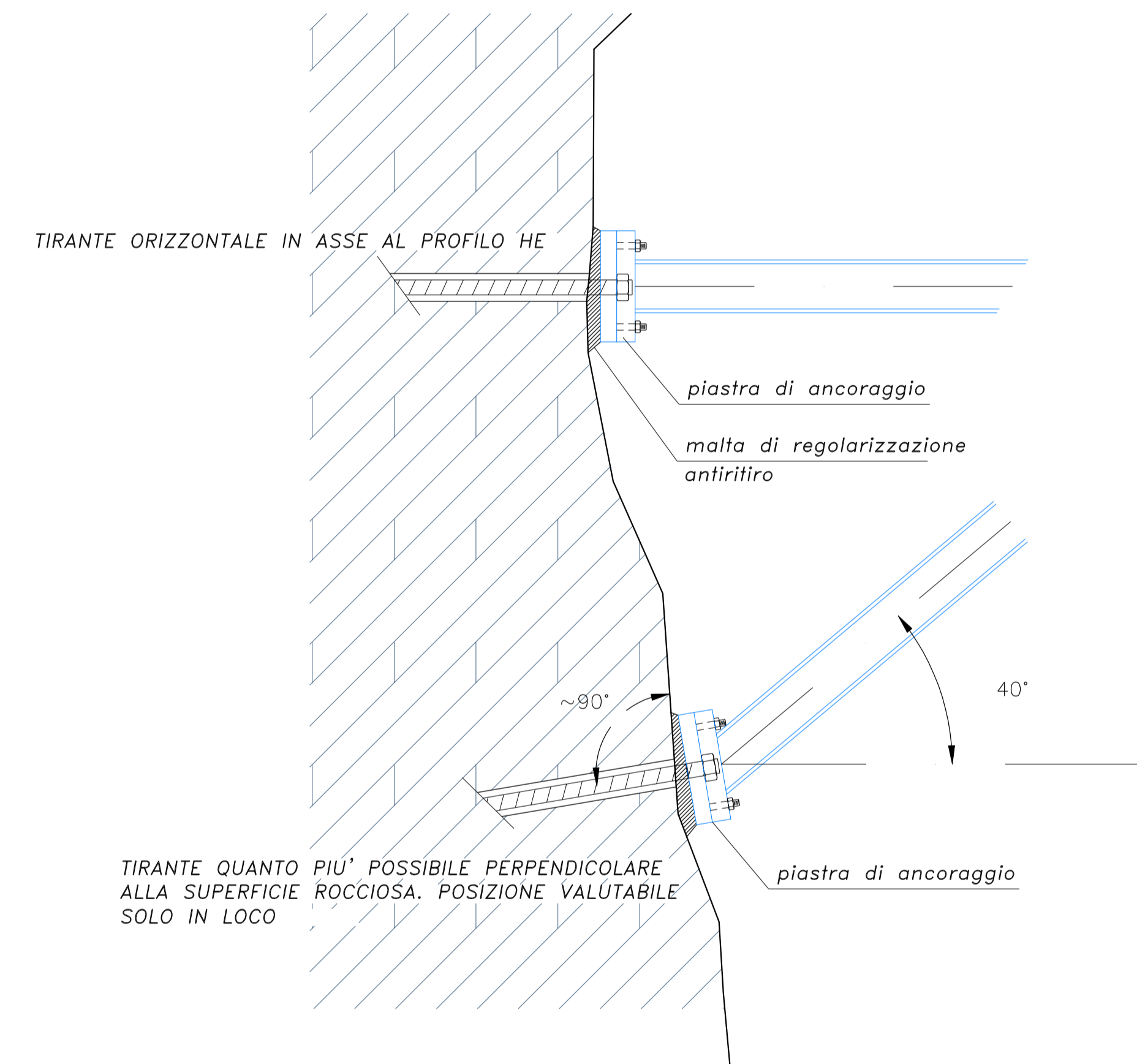
PARTICOLARE FISSAGGI TRAVI IN LEGNO/HEA140 - sc. 1:5



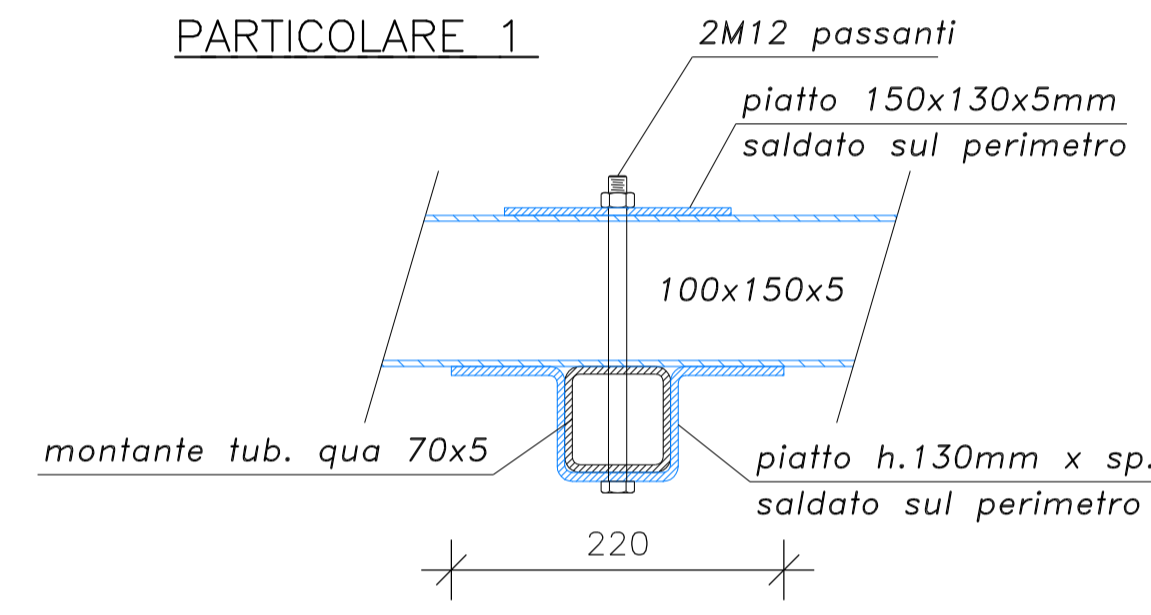
PARTICOLARE GIUNTO TUBOLARE/HEA140 - sc. 1:5



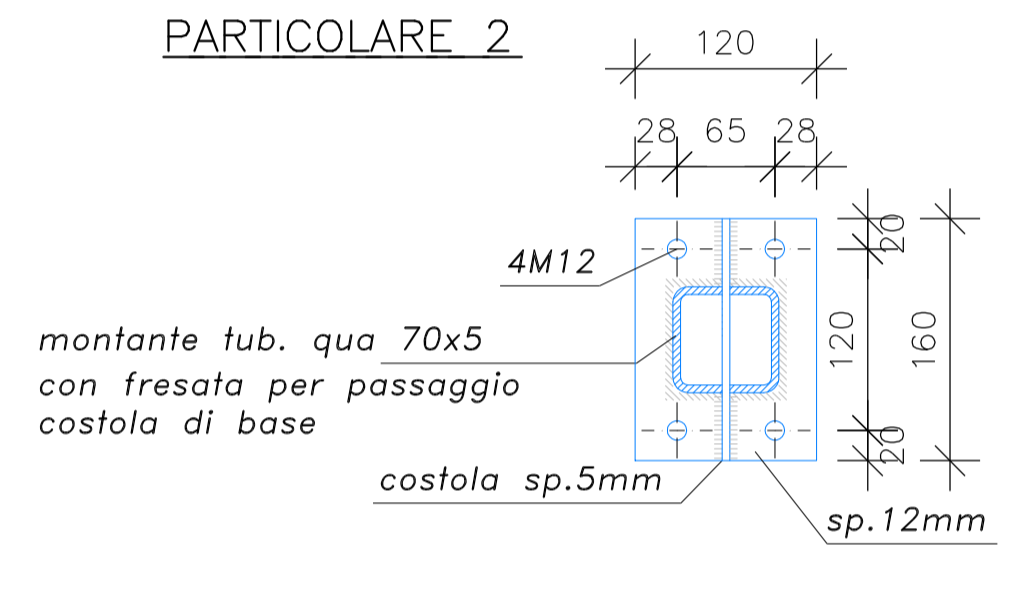
ANCORAGGIO TIPO PROFILATI/TIRANTI IN ROCCIA - sc. 1:10



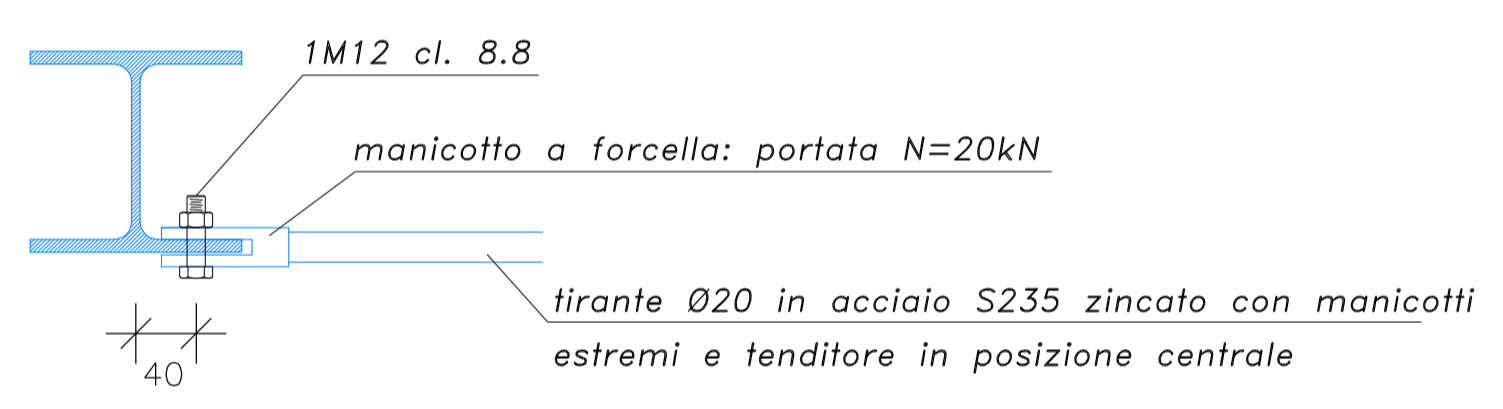
PARTICOLARE FISSAGGIO MONTANTE RINGHIERA SU TUBOLARE - sc. 1:5



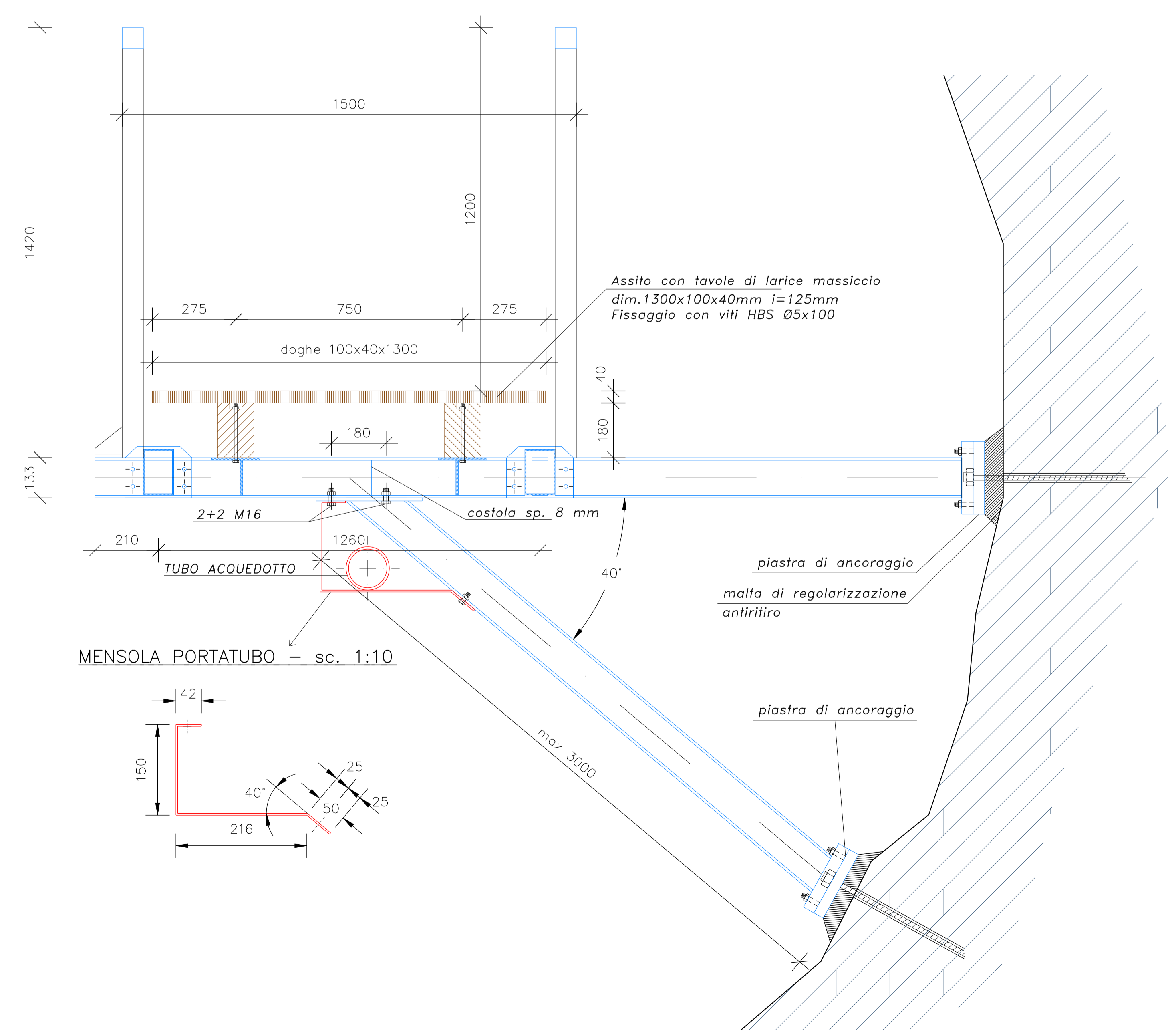
PARTICOLARE FISSAGGIO MONTANTE RINGHIERA SU HEA140 - sc. 1:5



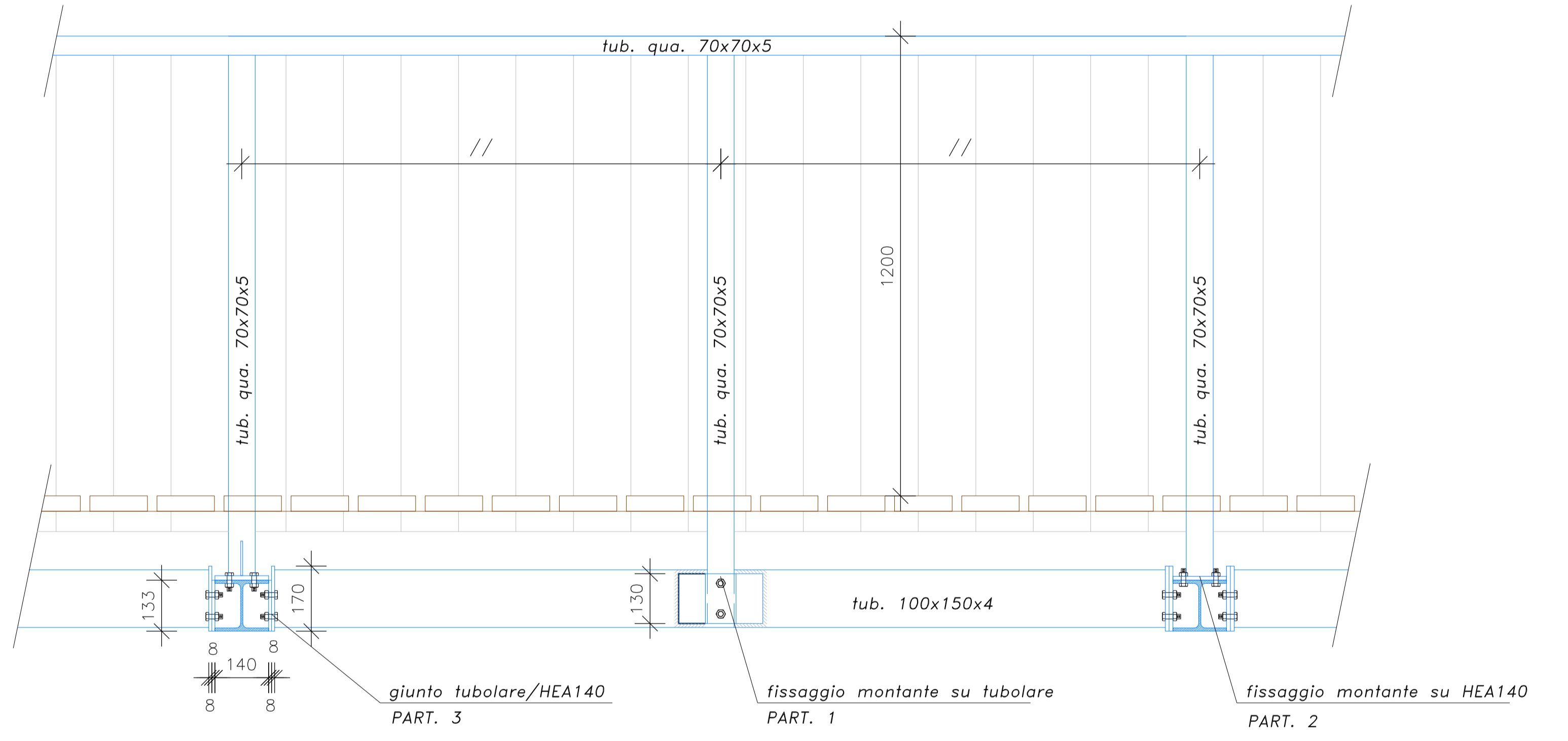
PARTICOLARE CONTROVENTI DI PIANO - sc. 1:10



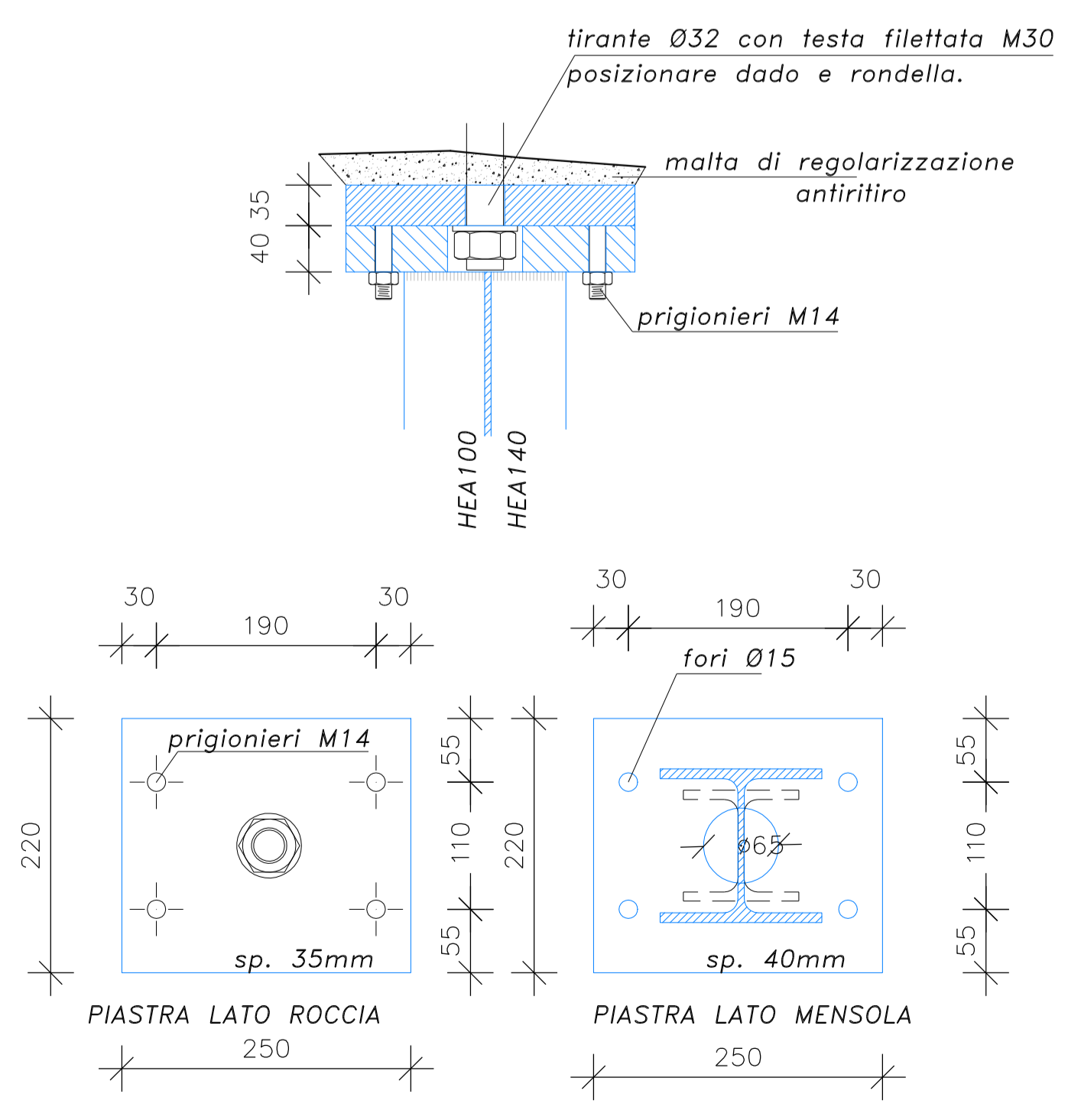
SEZIONE INTERVENTO: TRATTO "D" - sc. 1:10



PARTICOLARE PROSPETTO INTERVENTO: TRATTO "D" - sc. 1:25



PARTICOLARE PIASTRE DI ANCORAGGIO sc. 1:5



PARTICOLARE PIANA INTERVENTO: TRATTO "D" - sc. 1:10

