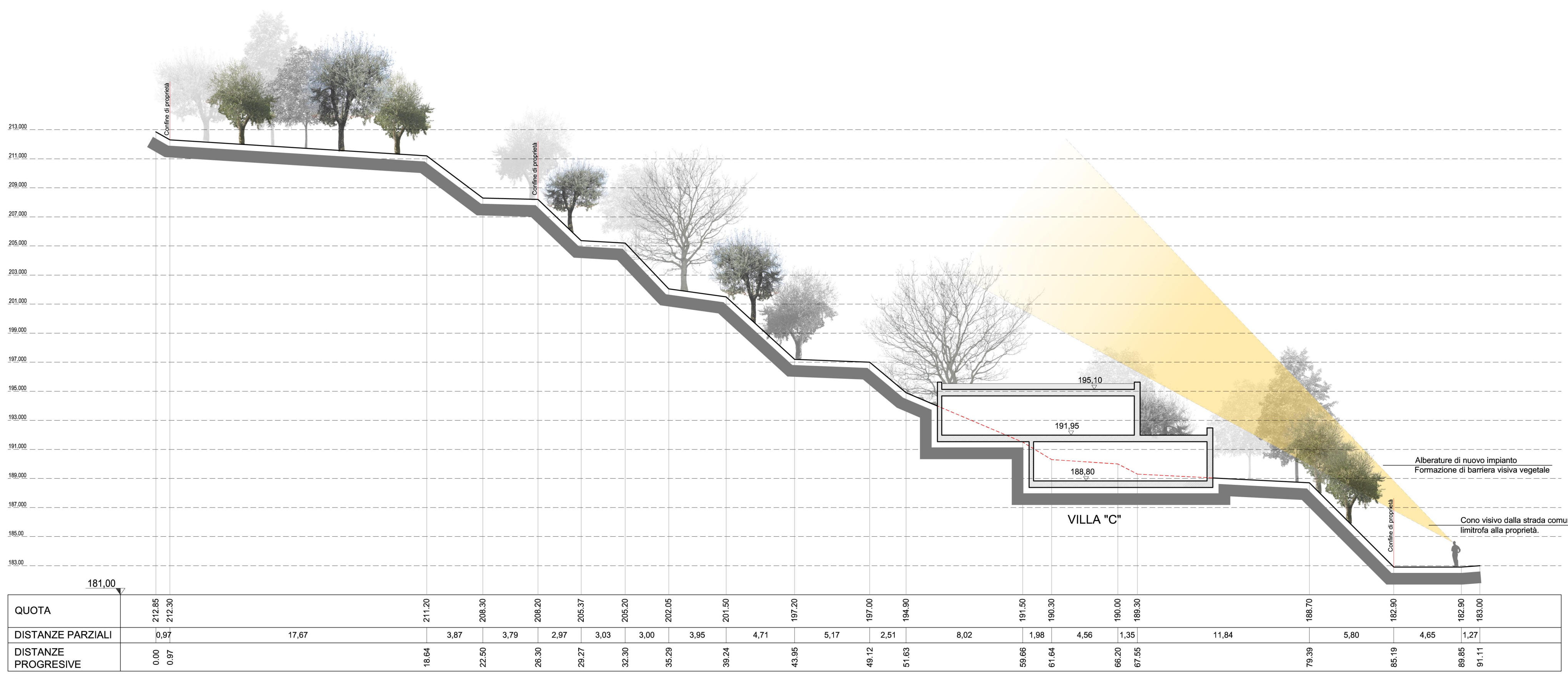
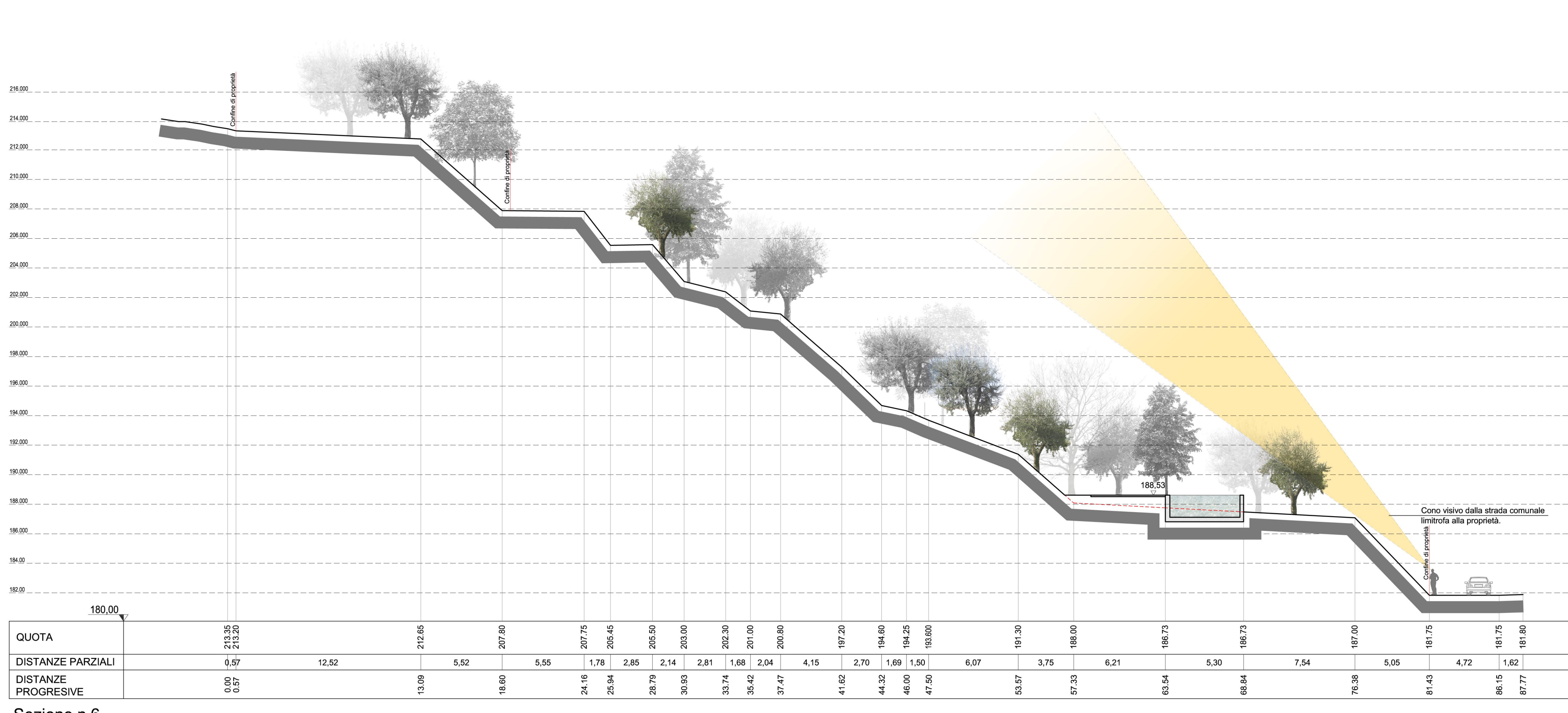


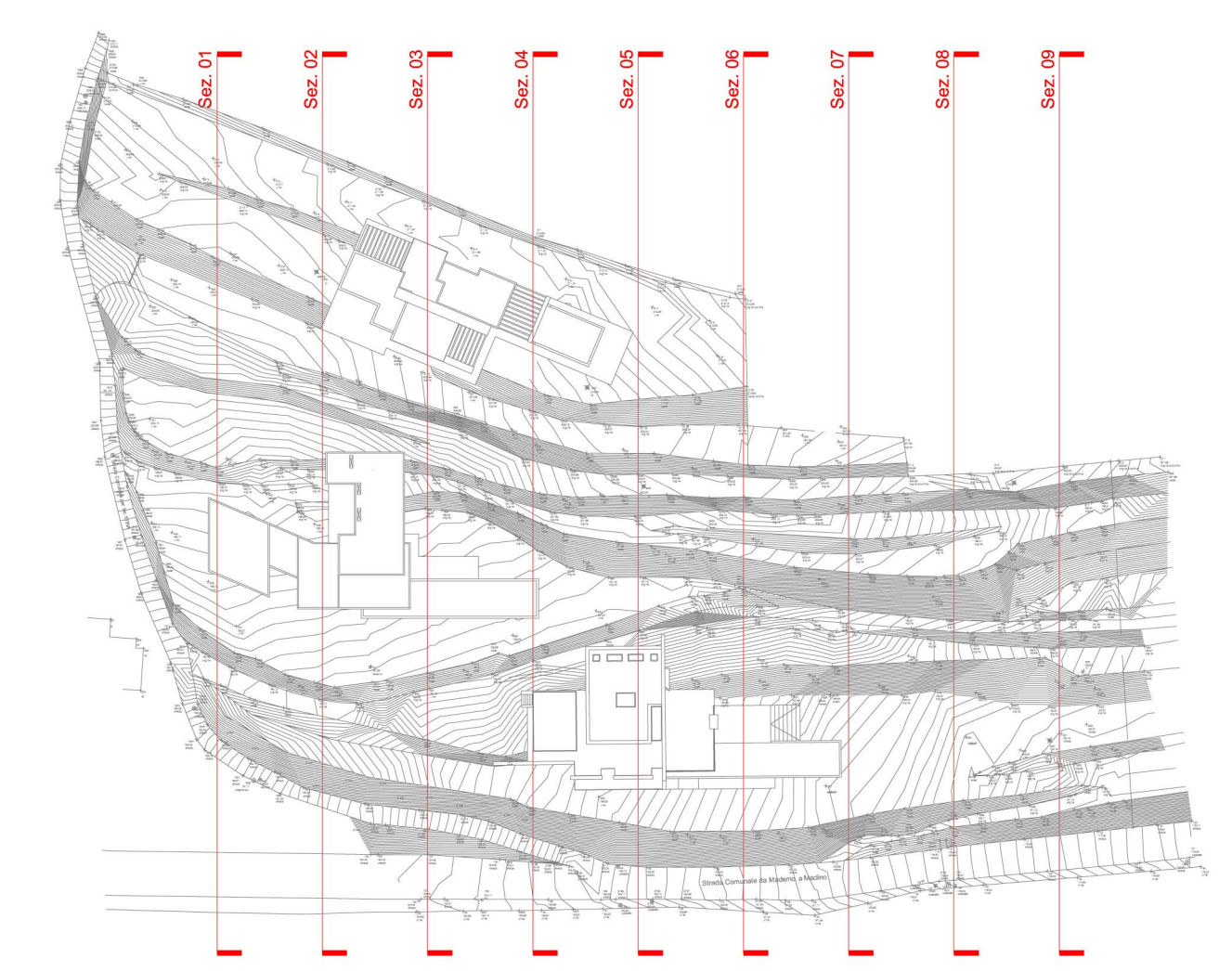
Sezione n.4



Sezione n.5



Sezione n.6



INQUADRAMENTO

Tavola:

15.2

arch. IU Saramondi Alberto
Ordine degli Architetti
della Provincia di Brescia n. 3069
cod. fisc. SPM LRT 80E09 DS4DH
studio.saramondi@libero.it
www.studiosaramondi.it

COMUNE DI TOSCOLANO MADERNO
Provincia di Brescia

Progetto:
**ATTUAZIONE
AMBITO DI TRASFORMAZIONE N. 1
AREA N. 1**

Contenuto:
SEZIONI DI PROGETTO N° 4,5,6

Data:
SETTEMBRE 2015

Scala:
Scala 1:200

ANALISI PAESAGGISTICA

- INQUADRAMENTO TERRITORIALE TAV. 00
- ANALISI PERCEZIONI VISIVE TAV. 01
- VALUTAZIONE PAESAGGISTICA TAV. 02
- SEZIONE AMBIENTALE TAV. 03
- ANALISI DEL PAESAGGIO TAV. 04
- CARATTERIZZAZIONE AGRONOMICA TAV. 05
- ANALISI GEOMORFOLOGICA TAV. 06
- STRATIFICAZIONE STORICA TAV. 07
- CONCEPT PROGETTUALE TAV. 08

RILIEVO

- RILIEVO PLANOALTIMETRICO TAV. 09
- SEZIONI ESISTENTI N° 1,2,3 TAV. 10
- SEZIONI ESISTENTI N° 4,5,6,7,8,9 TAV. 11
- PROGETTO DEL VERDE TAV. 12
- SEZIONI AMBIENTALI DI PROGETTO TAV. 13
- PLANIVOLUMETRICO DI PROGETTO TAV. 14
- SEZIONI DI PROGETTO TAV. 15
- VISUALI CRITICHE TAV. 16
- ATTACCO A TERRA DATI STEREOMETRICI TAV. 17
- SOTTOSERVIZI TAV. 18

Comitente:
**CIPANI SANDRO
LOC. MONTEMADERNO
25088 TOSCOLANO MADERNO (Bs)**

LICENZA NEMETSCHKE

ALLPLAN 2014; IA-007-386

VIETATA LA RIPRODUZIONE